

何かと出会って 新たな発見

暮らしほつとワーク

—バリアフリーへのかけ橋—

Vol.81

March 2024



新美南吉記念館

特集1	なごや福祉用具プラザの“介護者教室” P2 ~ 3
特集2	プラザお困りごと解決ノート P4
	玄関の段差についてのお悩み	

製作・改造事例の紹介 P5
新ネタ発信 P6~P7



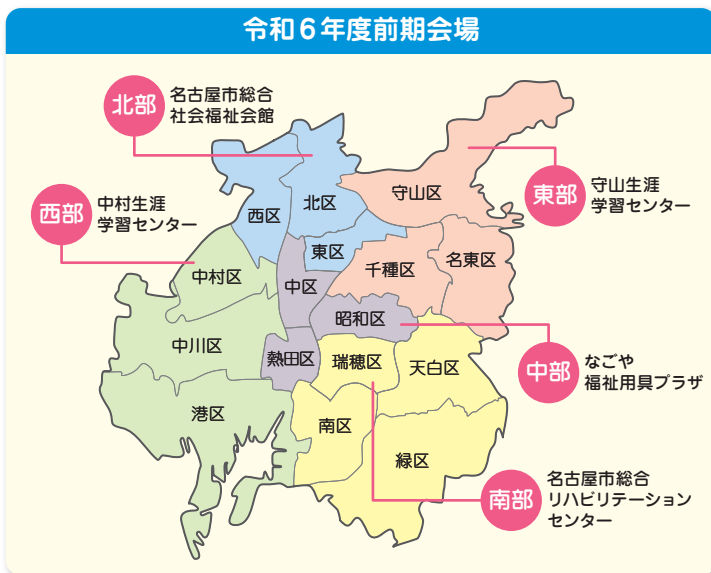
なごや福祉用具プラザの“介護者教室”

なごや福祉用具プラザでは介護に関心のある一般市民の方や要介護高齢者のご家族を対象に、介護予防及び介護の知識や技術の普及を図る講座“介護者教室”を開催しています。介護が必要になったときにゆとりを持って過ごせるよう、介護の工夫や福祉用具、介護保険の制度などをご紹介します。

個人向け 家族介護者教室 **楽しく介護講座**

介護を楽しく行うための知識や技術を「知って」「体験」する講座です。市内を5つのブロックに分け、ブロックごとの会場で介護に関するテーマを学びます。お住いの区以外のブロックの講座にも参加できます。

対象	介護に関心のある方ならどなたでも参加できます。
受講料	無料



例えばこんな講座を開催しています



家族のためのやさしい介護



排せつよろず相談



お口のよろず相談



家族介護者教室の後は **プラザおしゃべりサロン**

介護者教室に参加された方が集い、交流する場です。各会場の最終回に開催します。

介護者教室を受講された方は、どなたでも参加できます。



グループ・団体向け
地域介護者教室

出前講座

グループでお集りの皆さまに依頼をいただき、お住まいの地域に出張して講座を開催します。

対象 名古屋市内16区にて
グループ・団体に活動している皆さま

場所・日時 ご相談ください
※月曜日と祝日を除く
(なごや福祉用具プラザ休館日のため)

受講料 無料
75分から90分程度の内容で実施します

講座内容の例

- お元気な世代向けの便利な福祉用具の紹介
- 排せつのお悩み解決法
- 高齢者の栄養や食事
- お口の健康について
- 心と体をリフレッシュ

※その他の内容についてもご相談ください



創作活動の作品と製作風景



音楽活動の様子

グループ・団体向け
地域介護者教室

お出かけ講座

なごや福祉用具プラザに足をお運びいただき、福祉用具展示場を体験も交えてご案内します。

対象 名古屋市内16区にて
グループ・団体に活動している皆さま

場所・日時 なごや福祉用具プラザにて実施します
日程はご相談ください
※月曜日と祝日を除く
(なごや福祉用具プラザ休館日のため)

受講料 無料
90分程度の内容で実施します

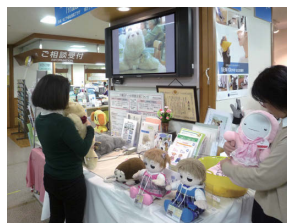
講座内容の例

- 安全に入浴するための福祉用具の紹介
- 杖や歩行器、車椅子など移動のための福祉用具体験
- モデル住宅で住宅改修例を体験

※その他の内容についてもご相談ください



入浴動作の説明



介護ロボットとのふれあい



移動用具の体験

福祉用具の選び方や
使い方などを
YouTube公式チャンネルで
紹介しています



講座の詳細はなごや福祉用具プラザホームページをご確認ください。 www.nagoya-rehab.or.jp/plaza



プラザ お困りごと解決ノート

なごや福祉用具プラザにて、
ご利用者の皆さまからいただく
ご相談の一例を紹介します。



玄関の段差についてのお悩み

プラザへ来所される方からの相談で多いもののひとつに「玄関の段差を解消する方法」についての内容があります。そこで今回は、体力や筋力の低下、病気やケガにより思うように動くことが難しくなっても、安全・快適に過ごすための住宅改修や福祉用具をご紹介します。

プラザへ来所される方からの相談で多いもののひとつに「玄関の段差を解消する方法」についての内容

手すりをつける

住改 工事で
設置するタイプ



用具 置くだけで
設置できるタイプ



豆知識

手すりの高さは、本人の立位姿勢時の手首の高さになることを目安に設定してください。

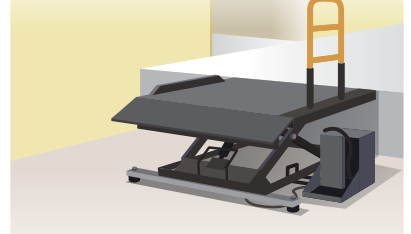
住改 介護保険住宅改修対象

用具 介護保険福祉用具レンタル対象

※制度についてのご相談も承ります

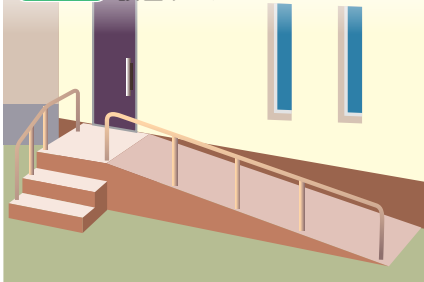
段差解消機の設置

用具 垂直移動で
段差を解消

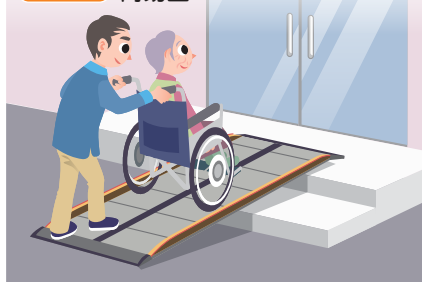


スロープをつける

住改 工事で
設置するタイプ

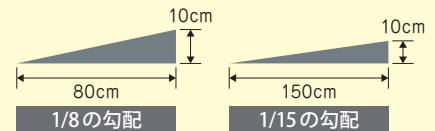


用具 持ち運びのできる
簡易型



豆知識

スロープの勾配(傾き)は、介助して昇降する場合は1/8以下にする必要があり、自走する場合は1/15以下にすることが望ましいです。

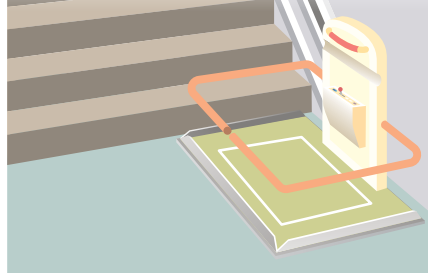


階段昇降機の設置

椅子式
椅子型の昇降機に
座るタイプ

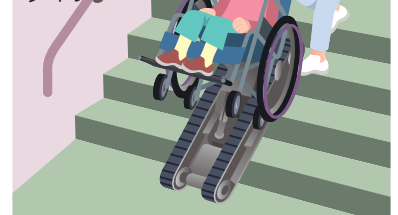


車椅子用
車椅子に乗ったまま
移動できるタイプ



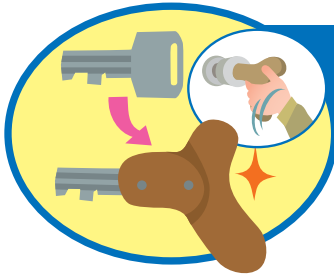
用具

可搬型
持ち運びができる
タイプ



お困りになられている状況に応じて、個別に対応する建築士・作業療法士の専門相談も行っています。
まずはお気軽にお問い合わせください。





プラザの利用者さんへ自助具を提供し、
ご本人の生活が豊かになった例を紹介します。

製作・改造事例の紹介

雨の日に杖を持ちながら傘を保持するための工夫

難病のため体幹機能が不安定で杖を使用している方から相談を受けました。
「雨の日の通勤は、片手に杖、もう片方の手に傘を持つことがとても大変です。
傘をリュックサックに固定する部品を買いましたが、歩くと傘が傾いてしまい
安定しません。工夫を一緒に考えてもらえないでしょうか。」

ご自身が購入した傘固定用品（リュックサックに後付けするタイプ）とリュックサックをお預かりして、被服ボランティアとともに工夫を考え、製作することにしました。



●材料リスト

● ナイロン製50mm幅テープ	50cm
● 面ファスナー 50mm幅	85cm
● 面ファスナー 40mm幅	50cm
● 面ファスナー 25mm幅	30cm
● バックル	1個
● 防水生地110cm幅	40cm

●材料費

2,300円程度（リュックサック防水カバー作成代も含む）

●作り方

お預かりした傘保持用部品は土台となる50mm幅ナイロンテープに縫い付け、裏面に面ファスナーを縫い付けます。傘のシャフトが肩の前方で固定できるように、発泡板を三角すいの形状にして防水布でくるみ、傘保持部品と同じ土台に縫い付けます。

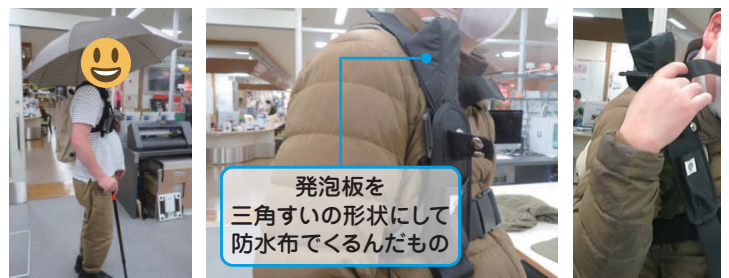
リュックサックには体幹ベルトを増設するとともに、右肩ベルトにはもう片方の面ファスナーを縫い付け、土台ごと付け外しができる仕様になります。

●効果と依頼者の感想

お渡しした完成品



傘保持ベルトをリュックサックに固定できるようになり、歩行時の揺れや多少の風で傘が傾くことはなくなりました。依頼者からは「杖と傘を一定時間持って歩く場面では、これを使った方が安心です。雨の日の外出がしやすくなりました。」とのコメントをいただきました。



なごや福祉用具プラザでは福祉用具の製作・改造を通じて、
ご本人やご家族等の生活を豊かにするお手伝いをします。お気軽にご相談ください。



新ネタ発信 | なごや福祉用具プラザ 追加展示品のご紹介です。

なごや福祉用具プラザでは、年2回の常設品展示の選定と毎月の新製品展示の選定を行っています。新しい機能や工夫がある福祉用具が増えていきます。是非、一度ご覧になってお確かめください。

- 1 使っていいね! 持ちやすいフォーク
- 2 使っていいね! 持ちやすいスプーン
- 3 使っていいね! 吸い口付きやわらかボトル200
- 4 使っていいね! シリコンお食事マット

1 価格 500円(税別) 重量 0.017キログラム
特徴 滑り止め付きで握力の弱い方でも持ちやすいフォーク。先端部は口当たりがやさしいやわらか素材。先端部は広がっている形状で、麺がすくいやすい。食洗器OK。



2 価格 500円(税別) 重量 0.016キログラム
特徴 滑り止め付きで持ちやすいスプーン。滑りにくい素材なので、握力の弱い方でも持ちやすい。先端部は口当たりがやさしいやわらか素材。食洗器OK。

3 価格 1,000円(税別) 重量 0.05キログラム
特徴 ボトルを押すと中身が出てくるので、吸う力が弱い方の食事を補助。食べ物を入れやすく洗いやすい広い口です。使わない時は、衛生的に保管できるキャップ付きです。食洗器OK。

4 価格 1,400円(税別) 重量 0.17キログラム
特徴 食器が滑りにくく、マットがズレにくい素材です。汁物がこぼれても、ヘリでガードされ広がりにくい。ベルトで止めればコンパクトに収納できます。食洗器OK。



- 1 Emi(エミ)
- 2 サイドテーブル
- 3 笑テーブル

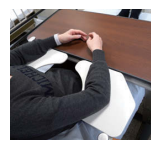


1 価格 オープン価格 重量 92.8キログラム
特徴 電動ヘッドレスト切替機能・液晶表示リモコンと音声ガイダンス機能・ベッドの高さや長さを1台で変更できるスーパーモジュール機能など快適性や安全性を追求し介護を取り巻く環境にもっと笑顔をお届けするベッド。
 (オプション)WR-BA16 Emi用バッテリー(オープン価格)



2 価格 62,700円(税別) 重量 14.0キログラム
特徴 天板サイズ幅90cm・奥行40cmに拡大し小物や飲みこぼしなどの落下を防止する為のソフトエッジ付き。ガススプリング式で高さ無段階調節・昇降ストロークは31.5cm。

3 価格 21,800円(税別) 重量 3.5キログラム
特徴 サイドテーブル専用オプション品。ベッド長座位での上肢をサポートして、より安楽で安全な食事姿勢を保持。
 (オプション)笑テーブルカバー 5,000円(税別)



アームサポート

価格 6,090円(税別) 重量 0.2キログラム



特徴 腕の重みを支えて肩への負担を軽減する腕用エアクッション。前傾姿勢が長時間続く方や円背の方の姿勢を補助。カバーは吸汗速乾生地を使用。裏面滑り止め仕様でズレ防止。



シートサポート

価格 6,615円(税別) 重量 0.2キログラム



特徴 長時間の座位に伴う臀部への圧迫を分散するエアクッション。空気圧調整で座り心地を調整可能。カバーは吸汗速乾生地を使用。裏面滑り止め仕様でズレ防止。



抗ウイルス くっしょん杖

価格 8,500円(税別)

重量 0.285キログラム

特徴 抗ウイルスグリップは、握力の弱い方も握りやすく、濡れても滑りにくい加工をしています。360度首ふりアンチショック内蔵の先ゴムが地面をしっかりとらえ、手にかかる衝撃を軽減します。75cm～90cmを2.5cmごとに長さ調整可能。

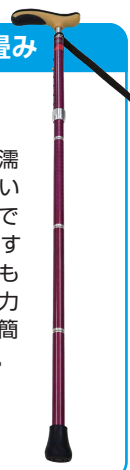
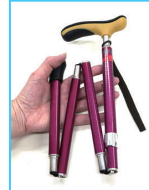


抗ウイルス楽一ダ 折り畳み

価格 12,500円(税別)

重量 0.285キログラム

特徴 抗ウイルスグリップは、濡れても滑りにくい加工をしています。収納用ポーチ付きなので移動時や観光に持っていきやすく、長さ調節もボタンを軽いで押すだけで簡単にできます。



自立 抗ウイルス楽一ダ+(プラス)

価格 9,500円(税別)

重量 0.295キログラム

特徴 抗ウイルスグリップは、握力の弱い方も握りやすく、濡れても滑りにくい加工をしています。自立する先ゴムには、ガラス繊維が含まれているので濡れた路面でも滑りにくくて安心です。





※「特徴」の項目は、申請企業の説明文を転記しております。
 ※試用体験や製品に関するお問合せは、なごや福祉用具プラザの相談カウンターまでどうぞ。



ご紹介できなかった半年間の期間限定の新製品、追加常設品もあります。是非一度プラザまで足を運びになって、福祉用具に触れてお確かめください。



暮らしほっとワークweb版では、過去に紹介した展示品もご覧いただけます。価格等が変更になっている場合があります。また、現在は展示していないものもあります。

常設品は、なごや福祉用具プラザのホームページから検索できます。



参考価格は税別表示となり、購入時は表示価格に加え、消費税10%が必要となります(非課税品目を除く)。

All up Head (オールアップヘッド)



価格 1,995円(税別)
重量 0.15キログラム
特徴 頭部用の空気タイプの床ずれ防止クッション。後頭部や耳の床ずれに有効。
 <オプション>
 手動ポンプ LV-76004 (1,943円税別)

All up Bath (オールアップバス)



価格 2,940円(税別)
重量 0.2キログラム
特徴 お風呂やトイレなどで使用する空気タイプの座位用クッション。仰臥位での仙骨部の床ずれの除圧に活用することも可能。
 <オプション>
 手動ポンプ LV-76004 (1,943円税別)

ヒールアップ エアミディアム

価格 2,625円(税別) **重量** 0.2キログラム
特徴 空気タイプのかかと用の床ずれ防止クッション。かかとの床ずれに有効。かかと部の空気層が突出しているタイプ。足裏が床面についても、かかと部の空気層が底付きを防止。
 <オプション>
 インナーシート LV-76008 (2,730円税別)
 手動ポンプ LV-76004 (1,943円税別)



センサー式蛇口

価格 38,000円(税別)
重量 0.35キログラム
特徴 非接触製品(手を触れずに水を出したり止めたりできます)。今お使いの蛇口(カラン・水道器具)に簡単に取り付ける事ができるセンサー式蛇口です。



※アルカリ乾電池(2本)使用 ロングタイプ(SP-261L)あり 40,000円(税別)

ハンドリリースF バンドタイプ(セット)



価格 2,079円(税別)
重量 0.15キログラム
特徴 空気タイプの手指拘縮予防用具。掌のムレや爪の食い込みなどの皮膚トラブルを軽減。空気量で大きさの調整が可能。カバーは吸水速乾生地を使用。着脱が簡単なバンドタイプ。
 ※ハンドポンプ付



ハンドリリース(セット)

価格 4,148円(税別)
重量 0.3キログラム
特徴 空気タイプの手指拘縮予防用具。掌のムレや爪の食い込みなど皮膚トラブルを軽減。空気量で手の状態に合わせて大きさの調整が可能。カバーは吸水速乾生地を使用。
 ※ハンドポンプ付



1 スタンディングリフト テイクオフ 2 テイクオフベルト Sサイズ/Mサイズ

1 価格 17,6000円(税別)
重量 15.0キログラム
特徴 電気不要のスタンディングリフトです。起居動作の補助、室内の短距離移動、座輿への座り直し、足の踏み替えに代わる方向転換、立ち上がり状態の確認などに使用します。使用対象者は補助があれば立ち上がりや立位姿勢が取れて、バランスも取れる人であり、支柱が掴めて介助者の指示が理解できる人になります。



2 価格 22,000円(税別)
重量 (S) 0.3キログラム/(M) 0.4キログラム
特徴 歩行訓練や車いす移乗の補助に使用します。被介助者のズボンやおむつを掴む事なく、テイクオフベルトのストラップハンドルを掴む事で介助者は安定してサポートできます。別売のスタンディングリフト テイクオフと併用することができます。



1 HOALU本体 2 HOALU専用 取り替えロール 3 HOALU専用 消臭・抗菌・抗ウイルスシート

1 価格 31,800円(税別)
重量 7.9キログラム
特徴 フタを閉めた瞬間、おむつが消える! 臭いも漏らさない! 赤ちゃんから大人用までの紙おむつの他に、ペットシーツの処理にもご使用いただけます。



2 価格 1,300円(税別)
重量 0.162キログラム
特徴 7層構造の特殊フィルムで防臭・抗菌。イヤな臭いをしっかりブロック!



3 価格 1,800円(税別)
重量 0.015キログラム
特徴 消臭・抗菌・抗ウイルスで感染症対策ができます。効果持続6ヵ月。





動画で
知る・学ぶ

なごや福祉用具プラザ

YouTube チャンネルのご紹介

生活の中での“困ったこと”を解消する福祉用具や介護ロボット、
技術ボランティアが製作した自助具の紹介と使い方の解説や
福祉・介護に関心のある方向けセミナーのアーカイブ配信など、
福祉用具に関わる役立つ情報を配信しています。



なごや福祉用具プラザ



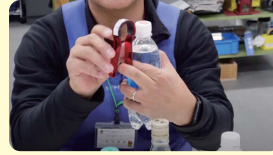
こんなことを配信しています



福祉用具の紹介



介護ロボットの紹介



自助具の紹介



セミナーの配信



社会福祉法人 名古屋市総合リハビリテーション事業団

なごや福祉用具プラザ

〒466-0015
名古屋市昭和区御器所通
3丁目12-1
御器所ステーションビル3F
TEL (052) 851-0051
FAX (052) 851-0056

- 営業時間/
AM10:00~PM6:00
- 営業日/火曜日~日曜日
- 休業日/
月曜日・祝休日・年末年始
(月曜日が祝休日にあたる日は翌日も休みになります)

● ホームページ <https://www.nagoya-rehab.or.jp/plaza/> ● メール n-plaza@nagoya-rehab.or.jp



暮らしほっとワーク第81号

発行日/令和6年3月15日
編集・発行/なごや福祉用具プラザ

この広報誌は再生紙(古紙
パルプ配合率100%、白色
度83%)を使用しています

暮らしほっとワーク

検索

バックナンバーはこちらからご覧いただけます。



NTP名古屋トヨペットの

ウェルキャブ

お体の不自由な方や高齢の方が、より快適に移動できるよう、乗り降りを助ける機能を装備したウェルキャブシリーズ。

トヨタウェルキャブ全車種取り扱い

NOAH

ノア
車いす仕様車タイプ1
(車いす1名仕様)



※車いすは含まれません。

sienta

シエンタ
車いす仕様車"タイプ1"
(助手席側セカンドシート付)



HIACE

ハイエース
車いす仕様車
Fタイプ



※車いすは含まれません。

ウェルキャブステーション

NTP名古屋トヨペットのウェルキャブステーションでは実際のウェルキャブを展示。
介助専門士やウェルキャブコンサルタントが常駐し、ご希望を詳しくうかがいながら
最適なウェルキャブ選びをサポートいたしております。

豊橋下地店 〒440-0083 豊橋市下地町境田90番地 0532-53-7231	トヨタ248店 〒471-0874 豊田市前田町5丁目15番地の1 0565-31-7611	上重原店 〒448-0031 刈谷市東新町6丁目48番地の3 0566-24-3338
千種内山店 〒464-0075 名古屋市千種区内山3丁目7番3号 052-741-1101	瀬戸店 〒489-0808 瀬戸市見付町37番地 0561-83-3161	上記以外にも、ウェルキャブシリーズを ご用意しています。 詳しくは営業スタッフにおたずねください。

ご存知ですか? Welcab(福祉車両)シリーズは
どなたが購入しても

「消費税非課税」*です!

さらに、環境対応車(エコカー)は
優遇税制が適用されます。

対象条件

- ★車いす等を車両に乗せるための昇降装置とその車いす等を固定するために必要な装備をした車両。*
- ★お体の不自由な方が運転できるように指定の運転補助装置を装着した車両。*
- ★リフトアップシートは車いす等の昇降装置として認められています。*

*仕様により課税となる場合があります。

NTP名古屋トヨペット

定休日/毎週月曜日(祝日の場合は営業、翌日曜日休業)
本社/〒456-8555 名古屋市熱田区尾頭町2番22号

NTPグループお客様相談センター

0120-039-758

(365日・24時間 受付いたします)

ホームページはこちら
www.ntp.co.jp



*掲載の内容は1月31日現在の内容です。