

何かと出会って 新たな発見

暮らしほつとワーク

—バリアフリーへのかけ橋—

岐阜県
梅林公園



Vol.63

March 2018

今号の CONTENTS もくじ

たろう君とお父さんの 福祉用具よもやま話③ 知ればわかる 福祉用具の買い方…………… P2~3
試してわかる

新ネタ発信 …………… P4~5

製作・改造事例の紹介 …………… P6

リサイクル相談事業部より…………… P7

一般の方向け 平成30年度前期(5月~9月)

なごや福祉用具プラザ主催

【家族介護者教室】…………… P8

福祉用具の購入は「お得に買う」 必要なものを必要なときに、制度

たろう君とお父さんの 福祉用具よもやま話③

あなたはそんなに食べきれないんだから
アタシが半分もらうからいいの。

たろう…ええ〜!?

お父さん…でも、まあ、せっかくだし

「食べられぬ」ってやじやないか。

お姉ちゃんもとりあえず3000円ぶん

買ってあげばいいんじゃない?

お姉ちゃん…無駄遣いはだめ!

本当に必要なものをよく考えて

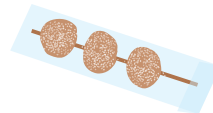
必要なときに買わなきゃ。

だめよ、お父さんはすぐそうやって

子どもを甘やかすから!!

お父さん…はい、スミマセン……

(最近、ママに似てきたなあ)



「必要なものを必要なときに買う」のは
福祉用具も同じです



「介護保険の認定を受けているから補助はあるでしょ?」

福祉用具プラザに来館頂いたお客様からよくある質問です。

福祉用具は高齢者や障害がある方の自立に役立ち、介護する方に対しても介護負担を軽減するものですが、どのようにして手に入れると良いのでしょうか。

制度として「介護保険」には<貸与(レンタル)>と10万円を限度としての<購入>があります。また「障害者

総合支援法」に基づく<補装具>や<日常生活用具>としての給付などもあります。

例えばT字杖が欲しい場合、介護保険ではレンタル対象品ではないので自費購入となりますが、身体障害者手帳を持ち、かつ歩行が不安定な方や、難病等の疾患により足が不自由な方の場合は「日常生活用具」として給付の対象です。

車いすも介護保険制度では軽度者(要支援1・2、要介護1)は原則、借りることができませんが、身体障害者や難病患者の補装具として申請をすることは可能です。

同じ道具でも、制度により給付の対象であったりなかったり…ややこしいですね。ところで、一般的に思い浮かべる福祉用具代表のような杖や車いすだけでな

ことにこだわりがちですが、 も活用して買うことが大切です

知ればわかる 試してわかる 福祉用具の 買い方



お姉ちゃん：「食べられるだけ最小限で」って
学校からのプリントに書いてあったでしょ。

お父さん：「おお。すごいねえ……。
あれっ、お姉ちゃんはたったそれだけ？
たろう…もっといういろいろ買えるじゃん！
すごいでしょー」



たろう…おやつ代は300円。でも、先生に聞いたら
バナナは「お弁当」に入れてもいいし、
アップルジュースは水筒に入れちゃえば
わかんないからオツケーでしょ。
だからこんなにたくさん買えたよ。

今度の土曜は楽しい遠足です。
たろうとお姉ちゃんは
お父さんと駄菓子屋さんへ行きました。



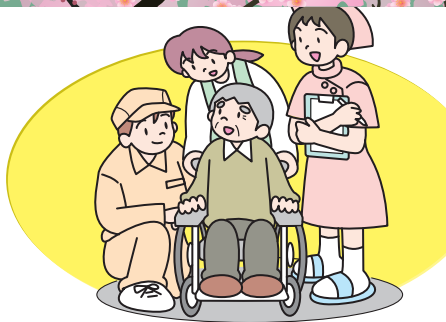
く、パソコンやスマートフォンも福祉用具です。なぜなら、目や耳や発語が不自由で、一般的に意思疎通を交わす事が難しい場合でも、同時にコミュニケーションをとることのできる魔法の道具だからです。行ったこともないような場所の映像や音声を瞬時に確かめたり、買い物したり、趣味に興じたり・・・パソコンは大人も子どもも障害のあるなしに関わらず、不特定多数の人々に大変便利なグッズであり、今や現代社会において無くてはならないものの一つですが、もちろん介護保険では手に入りません。でも障害者総合支援法では補装具や日常生活道具として認められているものもあります。

その他、入浴用品、便器・オムツなどの排泄用品、歩行器などの移動用具、等等・・・便利な物、生活に必要な物である福祉用具ですが、その方の障害の程度や

市区町村の制度に沿ってどんな道具が使えるか。環境や介護力も合わせての判断が必要です。

あ～～～難しすぎてわからない!! いったい自分にはどんな道具があっているの!? どんな制度が使えるの!? と思われた方。まずは、なごや福祉用具プラザに来てみませんか? たくさんの用具を実際に触ってみてください。どんな用具があり、どのように使うのか。どんな制度を適応できるか。なごや福祉用具プラザの職員が笑顔でお迎えし、皆様と一緒に考えます。





新ネタ発信

なごや福祉用具プラザ
追加常設品のご紹介です。

その他ご紹介できなかった半年間の期間限定の新製品、追加常設品もあります。是非一度プラザまで足をお運びになって、福祉用具に触れてお確かめください。

ホームページでは過去に紹介した常設品もご覧いただけます▶



カルファイバー クッションAタイプ30ミリ

参考価格

7,800円(税別)



特 徴

通気性が良く、体圧分散性に優れ、長時間座っても蒸れにくく、疲れにくい。カバーは取り外し可能で、中身も洗うことが出来ます。

シャワーキャリー用フットレストカバー(2個組)

参考価格

3,000円(税別)



特 徴

シャワーキャリーのフットレストに『かぶせるだけ』でフットレストの硬い感触を緩和します。怪我防止と足裏にソフトな感触を実現。

アルミ製浴槽台 あしぴた ジャスト15-25

参考価格

18,000円(税別)



特 徴

従来品より一回り天板をサイズアップした事で、足が置き易く姿勢が安定。浴槽との隙間が少なくなり、安心!

使っていいね!電子レンジ用シリコン調理器

参考価格

2,500円(税別)



特 徴

1台2役の調理グッズ。おかゆもおかずもレンジで簡単に調理。2段同時に使用でき、畳んでコンパクトになります。計量スプーン、介護食レシピ付き。

プッシュボタン型アルミケイン

参考価格

5,000円
(税別)



特 徴

加重タイプの白杖です。2.5cmピッチで高さ調節が可能です。

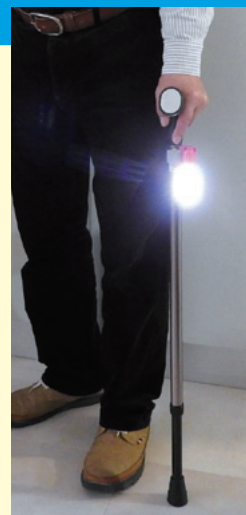
暗くなったらヒカル君

参考価格

2,980円(税別)

特 徴

周囲の明るさと杖の動きを検知して自動点灯。ライト本体がスタンドになり杖の転倒防止になります。ラバーバンドで簡単装着。





なごや福祉用具プラザでは、年2回の常設品展示の選定と毎月の新製品展示の選定を行っています。新しい機能や工夫がある福祉用具が増えています。是非、一度ご覧になってお確かめください。

※参考価格は税抜表示となり、購入時は表示価格に加え、消費税8%が必要となります(非課税品目を除く)。

※「特徴」の項目は、申請企業の説明文を転記しております。
 ※試用体験や製品に関するお問合せは、なごや福祉用具プラザの相談カウンターまでどうぞ。

使っていいね!牛乳パックハンドル

参考価格

500円(税別)

特徴

紙パック飲料が、片手で持ちやすく注ぎやすい。



使っていいね!ペットボトルハンドル

参考価格

700円(税別)

特徴

ペットボトル飲料が、片手で持ちやすく注ぎやすい。



ハッピー楽パットロール(車いす用)

参考価格

9,000円(税別)

特徴

8箇所のループを結ぶ事で多様な形にでき、座面・背に使用して座位保持をサポートできます。制菌加工の中材の使用と簡単に洗えるので衛生面も安心。



ソ・フィットガード 内ベルトタイプ

参考価格

3,300円(税別)

特徴

紙パッド専用ホルダーパンツ。前身のベルトがパッドを押えてしっかりと固定。開いて装着できるので、ベッド上で交換が多い方にお勧め。



紳士ゴムなし滑り止めソックス(毛混) / 婦人ゴムなし滑り止めソックス(綿混)

参考価格

紳士用 800円(税別)

婦人用 700円(税別)

特徴

足首ゆっつりのゴムなし、締付けず優しくフィットします。滑り止め部分は目立たない透明。



ラポーターL301

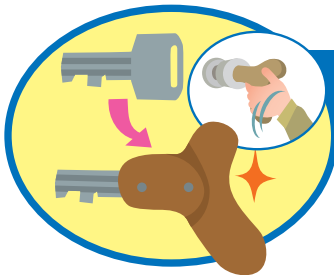
参考価格

5,000円(税別)

特徴

つま先周りに余裕があり、リウマチや浮腫のある方、歩行器などで歩かれるすり足の方にお勧め。見た目以上に軽量、アッパー素材にはナイロンパイルを使用し、ベルトの面ファスナーがどこにでも着くように工夫しました。





プラザの利用者さんへ自助具を提供し、
ご本人の生活が豊かになった例を紹介します。

製作・改造事例の紹介



この方はリハビリセンターに入院中で、前にかがむことができないため、作業療法科にあった自助具（リーチャー）を使って靴を履く練習をしておられました。作業療法科からこのリーチャーが購入できないかとプラザに問い合わせがあり、調べたところ廃番になっていて入手できないことがわかりました。ご本人からは練習で使っているリーチャーと同じくらいの長さでもう少し太く軽いほうがよいとの希望があり、以下の材料でリーチャーを作ることになりました。

既存の材料で作ることができます。

材料リスト

● 釣竿	1本
● アルミ丸棒 16mmφ×60mm	1本
● 先端用針金 3mmφ×100mm	2本
● ひも	1本

材料費は1,000円程度

作り方

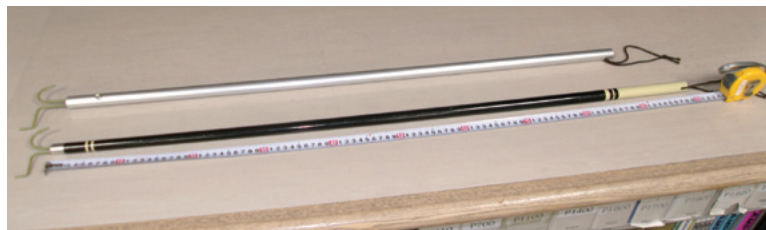
釣竿を100cmの長さに切ります。持ち手側にはぶら下げられるように穴を開けてひもを通します。先にはアルミ丸棒に2個穴を開け、そこへ針金をさして曲げて形を整えます。釣竿の先端へアルミ丸棒を挿入して接着剤で固定します。

工夫した点と使い方



練習用リーチャー
(約100gで柄が細い)

製作したリーチャー。
手前が釣竿で製作したもの(75g)、奥がアルミパイプの試作品(190g)



当初、ご本人からは強度を考えてアルミパイプでリーチャーを作ってほしいと言われたので、19mmφ×90cmで試作しましたが、重量が190gもあり、練習で使っていたリーチャーの倍の重さでした。これでは重すぎるとのことで、材料自体を見直し、長くて軽い素材として釣竿を見つけ、これを使用したところ、100cmでも75gと軽量に作ることができました。

なごや福祉用具プラザでは福祉用具の製作・改造を通じて、ご本人やご家族等の生活を豊かにするお手伝いをします。お気軽にご相談ください。

リサイクル & 相談事業部より

不用になった福祉用具を有効活用するために、譲りたい方と譲ってほしい方との橋渡しを行っています。

使わずに眠っている福祉用具はありませんか？
捨てるのはもったいないので必要な人に譲りたいと思いませんか？

リサイクル相談事業部は、福祉用具の「譲りたい」「譲ってほしい」という情報を登録していただくと、条件のあう方同士をこちらでお探して、ご紹介しています。



現在ご登録いただいているリサイクル情報

■「譲りたい」登録状況

- 四点杖 ● 伸縮杖 ● 折りたたみ杖 ● 段差解消機
- 子ども用座位歩行器 ● ポータブルトイレ ● シャワーチェア

■「譲ってほしい」登録状況

- 3モーターベッド ● 手動車いす ● 介助用車いす
- バギー ● 歩行器 ● スロープ ● バスポード
- 座位保持クッション ● 小型拡大読書器 ● 昇降座椅子
- 置き型手すり ● 紙おむつなど

「譲ってほしい」人がたくさんお待ちです。是非とも「譲りたい」福祉用具のご登録にご協力をお願い致します。

◆リサイクルの登録情報は、電話でお問い合わせください。福祉関連団体などへ毎月1回FAXで最新情報を提供するサービスも行っていきます。

◆福祉用具の購入、レンタルや住宅改修のご相談も承っております。(各種優良中古福祉用具の販売も行っております。)

なごや福祉用具普及協議会代表事業者

(株)メディ. ケア
リサイクル相談事業部

昭和区御器所通 3-12-1 御器所ステーションビル3F なごや福祉用具プラザ内
TEL (052) 851-0059 FAX (052) 851-0151
営業時間：10:00～18:00／休業日：月曜日、祝休日、年末年始（月曜日が祝休日の場合、火曜日も休み）



名古屋トヨペットのウェルキャブ

お体の不自由な方や高齢者の方が、より快適に移動できるよう、乗り降りを助ける機能を装備したウェルキャブシリーズ。

SIENTA タイプⅢは車いす仕様車に
助手席回転チルトシートをプラス!

シエンタ 車いす仕様車(タイプⅢ)“助手席側セカンドシート付”



ご存知ですか？

Welcab(福祉車両)シリーズはどなたが購入しても
「消費税非課税」です!

さらに!

環境対応車(エコカー)は優遇税制が適用されます。
★車いす等を車両に乗せるための昇降装置とその車いす等を固定するために必要な装置をした車両。
★お体の不自由な方が運転できるように指定の運転補助装置を装着した車両。
★リフトアップシートは車いす等の昇降装置として認められています。
※仕様により課税となる場合があります。

人に「素敵」を。

NTT 名古屋トヨペット

本社 / 〒456-8555
名古屋熱田区尾頭町2番22号
営業時間 / ショールーム・U-Car展示場、点検整備
朝9:30～夜7:00
定休日 / 毎週月曜日
(祝日の場合は営業いたします)

ウェルキャブステーション

名古屋トヨペットのウェルキャブステーションでは実際のウェルキャブを展示。介助専門士やウェルキャブコンサルタントが常駐し、ご希望を詳しくうかがいながら最適なウェルキャブ選びをサポートいたします。

千種内山店

〒464-0075 名古屋千種区内山3丁目7番3号

052-741-1101

トヨタ248店

〒471-0874 豊田市前田町5丁目15番地の1

0565-31-7611

豊橋下地店

〒440-0083 豊橋市下地町字境田90番地

0532-53-7231

上重原店

〒448-0013 刈谷市原田町1丁目151番地25

0566-24-3338

瀬戸店

〒489-0808 瀬戸市見付町37番地

0561-83-3161

※その他にも、ウェルキャブシリーズをご用意しています。
※試乗車については各店舗へお問い合わせください。
詳しくは営業スタッフにおたずねください。

ウェルキャブは、NTP全店で取り扱っております。

名古屋トヨペット公式アプリ

GPSで現在地近くの店舗が検索できます。

App Store からダウンロード

ANDROID APP ON Google play

※AppleとAppleロゴは米国および外の国々で登録されたApple Inc.の商標です。
Apple StoreはApple Inc.のサービスマークです。

お客様相談センター **0120-081-567** (朝10:00～夜5:00、365日受付いたします)

【パソコンはこちらから】 NTP 検索

www.ntp.co.jp

もっとクルマの話、しませんか。Answer, for you. TOYOPET



一般の方向け 平成30年度前期(5月~9月)

なごや福祉用具プラザ主催 【家族介護者教室】

- この内容は平成30年3月中旬現在のものです。日程や講座内容が都合により変更になる場合があります。
- 受付は先着順です。
- 持ち物：筆記用具
- 服装：活動しやすい服装 ※一部体験を含む内容があります。

楽しく介護のすすめ ~心と体の健康講座~

介護に関心のある方ならどなたでも参加できます。

開催時間 / 13:30~15:00 (個別相談会 / 15:00~15:30)

お問い合わせ・お申し込みは、なごや福祉用具プラザまで。

東部介護者教室 会場：名古屋市障害者スポーツセンター 2階会議室
名東区勢子坊2-1501

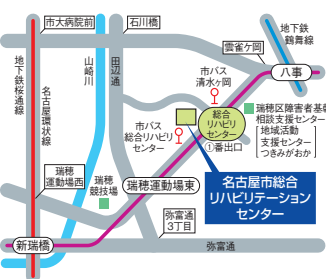


テーマ 暮らしを豊かに

- 5月31日(木) 食べて学ぶ! 食べやすい食事と簡単調理
- 6月7日(木) 家庭でできる感染予防
- 6月14日(木) 生きることは食べること ~元気なお口は健康の源~
- 6月21日(木) アロマセラピーと香りの小物作り

4月19日(木)より受付開始 定員30名

南部介護者教室 会場：名古屋市総合リハビリテーションセンター 4階大研修室
瑞穂区弥富町字密相山1-2



テーマ 介護の準備学

- 6月19日(火) 介護の準備学~マネー編~
- 6月26日(火) 訪問介護 ~介護保険でできること~できないこと~
- 7月3日(火) 介護予防~地域でつながるメリット~
- 7月10日(火) 高齢者施設の選び方 ~入居探しの不安を解決しよう~

5月15日(火)より受付開始 定員40名

北部介護者教室 会場：名古屋市総合社会福祉会館 7階研修室
北区清水4-17-1 北区総合庁舎内



テーマ 排泄よす相談

- 7月11日(水) 排泄道具とトイレの環境
- 7月18日(水) オムツとスキンケア
- 7月25日(水) 排泄をスムーズに~健康体操~
- 8月1日(水) 排泄動作と介助方法

6月13日(水)より受付開始 定員40名

西部介護者教室 会場：中川区役所 講堂
名古屋市中川区高畑1-223

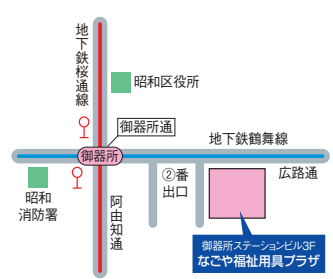


テーマ 心と体の健康づくり

- 7月19日(水) **ご注意** 高齢者に多い病気とその対応
- 7月27日(金) メンタルケア ~心の健康のためにできること~
- 8月3日(金) 気に入った服を着ておしゃれを楽しむ ~ファッションの工夫~
- 8月10日(金) くすりを知らず ~サプリメントとの違い飲み合わせ~

6月13日(水)より受付開始 定員40名

中部介護者教室 会場：なごや福祉用具プラザ
昭和区御器所通3-12-1 御器所ステーションビル3階



テーマ 家族のための介護技術

- 8月23日(木) 移動の介助 ~杖、歩行器、車いすの選び方・使い方~
- 8月30日(木) 暮らしを豊かにする道具のお話と 自助具の製作
- 9月6日(木) 着替えと整容 ~毎日を生き生きと暮らすために~
- 9月13日(木) 安全・安心な入浴について

7月19日(木)より受付開始 定員20名



社会福祉法人 名古屋市総合リハビリテーション事業団 なごや福祉用具プラザ

〒466-0015
名古屋市昭和区御器所通
3丁目12-1
御器所ステーションビル3F
TEL (052) 851-0051
FAX (052) 851-0056

- 営業時間/ AM10:00~PM6:00
- 営業日/ 曜日~日曜日
- 休業日/ 月曜日・祝休日・年末年始 (月曜日が、祝日にあたる日は翌日も休みになります)
- ホームページ <http://www.nagoya-rehab.or.jp> ●電子メール n-plaza@nagoya-rehab.or.jp



暮らしほっとワーク第63号

発行日/平成30年3月15日
編集・発行/なごや福祉用具プラザ

この広報誌は再生紙(古紙パルプ配合率100%、白色度83%)を使用しています