

何かと出会って 新たな発見

暮らしほつとワーク

—バリアフリーへのかけ橋—

神明公園



Vol.49

July 2013

今号の
CONTENTS
もくじ

福祉用具の製作・改造を通して、
皆様の生活を豊かにします。

NFP技術ボランティアの紹介 … P2

製作・改造事例の紹介 … P3

新ネタ発信 …… P4～5

障害者就労支援センター めいりは … P6

リサイクル相談事業部より …… P7

ウェルフェア2013レポート …… P8



福祉用具の製作・改造を通して、皆様の生活を豊かにします。

NFP技術ボランティアの紹介

その3 パソコングループ編

NFPとは、「なごや」「福祉用具」「プラザ」に由来します。活動グループは「自助具グループ」、「被服グループ」、「パソコングループ」があります。それぞれのグループが、ボランティアとして活発に活動しています。今回は、パソコングループを紹介します。



例えば

- 機器やソフトを新しく購入したい
- パソコンの買い替えを考えている
- 使い方がよく分からない
- トラブルが解決出来ずに困っている



パソコンの相談に限らず、スマートフォンやiPhone・携帯電話、iPadなどのタブレット型情報端末の相談を受け付けています。



こんな悩みをお持ちの方はぜひご相談ください！

パソコングループは
＜訪問支援＞と＜色々な勉強会＞でサポートいたします。

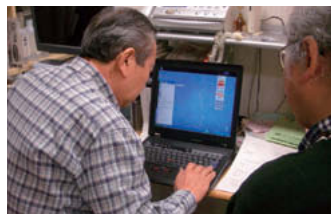
1 訪問支援

相談者のお宅へ訪問し、支援を行います

訪問は複数でおうかがいしています
ボランティアメンバー2～3人での訪問や
なごや福祉用具プラザ職員と同行での訪問となります

最近では

- ウィンドウズXPの移行
- パソコントラブル相談
- 新しく機器を購入した時の初期設定
- タブレット型情報端末（iPad）の使い方などが多いです



iPadを拡大鏡として使用▶



2 色々な勉強会



(1) 視覚に障害のある方とパソコンボランティアの合同勉強会

- ボランティアの皆様は、視覚障害者向け支援ソフトの使い方や利用方法を当事者から直接に教わる事が出来ます
- 今はTwitterの活用を一緒に勉強しています
- 将来的には、Facebookなども予定しています

(2) iPad勉強会

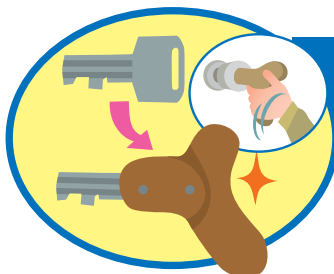
- 色々な障害があっても、こんな工夫で使いやすくなりましたなどの事例を発表し、皆様でディスカッションしていきます
- ロービジョンの方の活用事例、学習障害の方へのアプリの紹介など
- こんな使い方もあったんだ！と、驚きも沢山

(3) 情報交換

- 基礎的な事もあったり、最新情報の話題などもあったり
- パソコンボランティアが集まり、ワイワイと
- 聞いているだけでも、どんどんと知識が増えていきます

※ **一緒に活動する仲間募集**
活動日や参加方法は、プラザまで連絡下さい。

ITスキルは関係ありません。興味のある方、勉強したい方、お手伝いして下さる方。



プラザのご利用者さんに道具を提供し、
ご本人の生活が豊かになった例を紹介します。

製作・改造事例の紹介



ご本人は人工呼吸器を使用している男性です。出かける時に電動車いすを使用しており、雨の日用のレインコートがほしいと来所されました。また人工呼吸器の本体装置が雨で濡れてしまうので、専用カバーを作ってもらえないかと相談がありました。なお装置裏には冷却用ファンがあり、空気の出入りがあるようにメッシュにしてほしいとの希望でした。

既存の商品を利用して容易に作ることができます。

材料リスト

- 生地(シャワーカーテン) 適量
- メッシュ素材 適量
- 透明ビニール、ベルト 適量

材料費は1,200円程度

作り方

人工呼吸器の本体装置の寸法をはかり、それで生地を裁断する。裏面はメッシュ素材にし、表面は装置の表示パネルが見えるように透明ビニールを縫い合わせる。

使い方

人工呼吸器本体装置に専用カバーをかけて、電動車いすの介助者用グリップにベルトでぶらさげて使います。専用カバー裏面はメッシュであるため、冷却ファンが回って、熱もこもりません。また表面は透明ビニールであるため、本体装置の設定値などの確認が専用カバーを外すことなく、そのまま見られてスイッチ操作もその上から行うことができます。

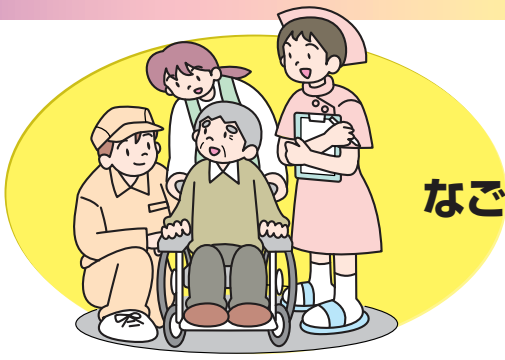


専用カバー裏面(メッシュ)の様子



全体の様子

なごや福祉用具プラザでは福祉用具の製作・改造を通じて、ご本人やご家族等の生活を豊かにするお手伝いをします。お気軽にご相談ください。



新ネタ発信

なごや福祉用具プラザ追加常設品のご紹介です。
その他ご紹介できなかった半年間の期間限定の新製品、
追加常設品もあります。
是非一度プラザにご来場ください。

Vステップ06

参考価格
5,880円(税込)

特徴
様々な装具に装着対応。リハビリシ
ーンを想定したシューズです。ベルト
を引っ張るとペロが自動的に起き上
がり履き口が広がります。厚さ
5mmの着脱可能なインソールで
高さ調整が出来ます。装具をつけた
足でもはきやすいように、足周にゆ
とりを持たせています。片足販売可。



快歩主義

参考価格
6,195円(税込)

特徴
つま先に縫い目がなく足
に優しい履き心地に配慮
した介護シューズです。
水に浮くほど軽く脱ぎ履
きが容易です。フットオン
コントローラーで理想の
体重移動を支援します。



おでかけヘッドガード(サファリタイプ)

参考価格
7,455円(税込)

特徴
安全性を高めながらファ
ッション性も追及した頭
部保護帽子です。帽子内
部には、万一の転倒に備
えて衝撃吸収材が内蔵さ
れています。定番の形を
採用し男女を問わずご使
用いただけます。



サウンドアシストAT-SP760TV

参考価格
オープン価格

特徴
テレビの音声が手元で聞
けるデジタルワイヤレス
スピーカーです。トランス
ミッターに置くだけの
楽々充電タイプ。お手持
ちのヘッドホンを使用で
きるヘッドホン端子を搭
載しています。防滴使用
なのでキッチン周りで
も使用いただけます。



ポケット型補聴器

参考価格
79,000円(非課税)

特徴
電池交換不要、充電式
ポケット型デジタル補聴
器です。軽度～中度難聴
の方に適しています。4つ
のシーンセレクト機能で適
音を選べます。集音マイ
クはイヤホンに内蔵、左
右別々に音調整が可能です。



ワイレスビーム式徘徊離床感知器

参考価格
20,790円(税込)

特徴
送信機と受信機の間を通
る赤外線ビームが人の動
きを感じ、遮断されると
スピーカーでメロディ又
はチャイムが鳴り同時
にお知らせランプが点滅
します。送信機から受信
機まで約20m、受信機
からスピーカーまで約15
m電波が届きます。



ティコプリトル

参考価格
52,290円(税込)

特徴
軽量、コンパクトで扱
いやすい歩行器です。持
ち手は65cmから83cm
まで調整可能で、背の高
い方から低い方まで負
担なく使用できます。グ
リップから手を離さずボ
タンを押せるワンタッチ
駐車ストップ付きです。



フルクライニング車いす

参考価格
130,000円(非課税)

特徴
背シートと脚部がフラッ
トに近い状態で、居住
性の高いクッションシ
ートで快適な乗り心地
の車いすです。ダンパー
クッションを採用し小
さな力で衝撃の少ない
リクライニング操作が
できます。乗り心地に
配慮した6インチキャ
スターを採用しています。





なごや福祉用具プラザでは
年2回の常設品展示の選定と
毎月の新製品展示の選定を行っています。
新しい機能や工夫がある福祉用具が増えています。
是非、一度ご覧になってお確かめください。

※「特徴」の項目は、申請企業の説明文を転記しております。※試用体験や製品に関するお問合せは、なごや福祉用具プラザのカウンターまでどうぞ。

ひまわり車いすクッション楽～座(らく～ざ)35mm

参考価格

26,250円(税込)

特徴

体圧分散性と通気性に優れ、高反発で立ち上がりやすい車いす用クッションです。380gと軽量で持ち運びが楽に行えます。繊維の織物構造なので洗濯が簡単で乾きも早いです。



多点杖変換ゴムエイブルトライポッド

参考価格

3,360円(税込)

特徴

多点杖のように杖が自立して歩行が安定する杖先ゴムです。ステッキ、ロフトランドクラッチなどに装着できます。別売の専用すべり止めシートをつけることで、雨や雪に濡れた道での安全を確保します。



ひのきシャワーいす

参考価格

20,370円(税込)

特徴

エレクターフレームにひのき製の座面をセットしたシャワーいすです。ひのき座面は肌触りがよく、心地良い香りがします。座面高は寸法オーダーができます。



木製スタッキングチェアUFC5-BE

参考価格

18,375円(税込)

特徴

床積み4台まで積み重ねができる、介護向け木製スタッキングチェアです。座面の前垂れを大きくし長時間の座位でも下肢の負担を軽減します。肘掛は上向きに、座面は水平にし立ち上がり動作を助け介助負担を軽減します。



フレックスクッション枕型

参考価格

15,750円(税込)

特徴

天然ゴム素材の優しい弾力性で寝返りがしやすく、寝心地のよい寝姿勢を保ちます。体圧分散効果に優れ除圧クッションとして活用できる枕です。完全防水特殊ラミネート被覆で清潔を保ちます。



ベッドde立ち助くん

参考価格

3,500円(税込)

特徴

置式の起き上がり用手すりです。足腰の弱られた方に立ち上がりや着座動座を補助します。ベッドからの立ち上がりに適した大きさで、軽量で携帯に便利です。木製で温かみがあり、耐荷重は600kg以上です。



ティコブX型入浴用介助ベルト(M)

参考価格

12,600円(税込)

特徴

両足、腰の3点に装着する入浴用介助ベルトです。すれにくく座ったままで脱着ができ、縦・横の持ち手で力を入れやすくになっています。



オ・サンポレット

参考価格

9,870円(税込)

特徴

組み立て式簡易トイレです。災害時や緊急時の排泄に便利です。耐荷重100kg。排泄処理袋(サニタクリーンワンズケア)と組合せて使用し清潔環境を保ちます。



障害者就労支援センター めいりは

障害のある方の一般就労を応援するために、
就労及び就労に伴う生活上の相談・支援を包括的に行います。



受付時間

- 月曜日～金曜日（祝祭日を除く）
9:00～17:00
- 上記日以外にも休みになる場合がありますので、
利用される場合はまず「障害者就労支援センター
めいりは」にご連絡ください。

利用対象者

- 障害をお持ちで、就労やそれに伴う日常生活上の
相談・支援を希望される方、またはその家族の方。
- 障害者の雇用を考えている企業の方。
- 福祉施設等の方。
- 障害の種別や障害手帳の有無は問いません。



障害者就労支援センター めいりは

社会福祉法人
名古屋市総合リハビリテーション事業団

名古屋市瑞穂区弥富町字密柑山1-2（名古屋市総合リハビリテーションセンター内）

TEL 052-835-3837 FAX 052-835-3826

リサイクル & 相談事業部より

名古屋市博物館で開催される特別展と京料理店のご紹介



名古屋市博物館のご案内

開館時間	9:30～17:00(入場は16:30まで)
入館料	常設展は300円、特別展・企画展はその都度異なる(常設展のみ障害者手帳提示で付添2名まで無料、詳しくは博物館まで)
休館日	毎週月曜日(祝日の場合は直後の平日)第4火曜日(祝日を除く)年末年始(12月29日～1月3日)
住所	〒467-0806 愛知県名古屋市瑞穂区瑞穂通1-27-1
電話/FAX	052-853-2655/052-853-3636
駐車場	70台(身障者用2台) 身体障害者手帳提示で減免(大型車は除く)
駐車可能時間	8:45～17:30(入庫は16:30まで)
トイレ	車いす利用者用トイレ完備
交通	地下鉄桜通線「桜山」下車、4番出口から徒歩5分 市バス金山14系統桜山経由「博物館」下車

夏休み特別展 マジックの時間

平成25年7月20日(土)～9月1日(日)
手品の歴史と楽しみを紹介。展示だけでなく、会期中、マジックショーが楽しめます。

特別コレクション展 尾張のやきもの一古陶を楽しむ!

平成25年9月14日(土)～10月14日(月)
猿投、瀬戸、常滑で作られた古代、中世のやきものの奥深さを感じられます。



博物館より南へ徒歩5分、歩道橋東側に「京柳」という京料理のお店があります。お店は入口がスロープ状で扉も引き戸です。トイレはバリアフリーではありませんが近くの博物館が利用可能です。お料理は旬の野菜と魚介を使い、素材の持ち味を最大限に生かした繊細かつ上品なお料理を提供してみえます。ランチは¥2500(税抜き)～詳細は京柳まで

特別展を觀賞しがてら、京料理に舌鼓を! 京柳

住所	愛知県名古屋市瑞穂区瑞穂通り2-45 シャトー瑞穂が丘1F
電話/FAX	052-893-6070
定休日	水曜日、第2木曜日(要確認)
営業時間	ランチ 11:30～15:00(LO13:30) ディナー 18:00～23:00(LO21:30)

●バリアフリー度については身体、障害状況によって判断が異なります。ご利用の際は、各施設へ備品、設備についてお問い合わせください。●

AJUリサイクル相談事業部ではリサイクル相談他、福祉用具の販売とレンタル、様々な福祉情報を提供しています。お気軽におたずね下さい。

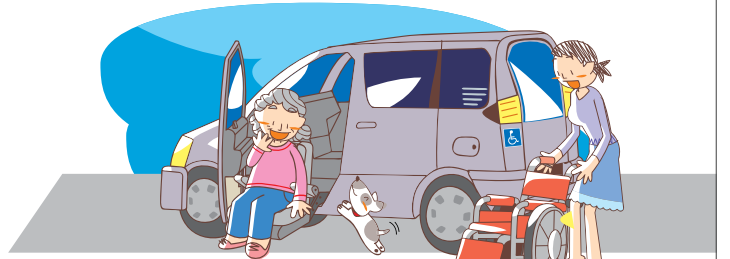
福祉用具リサイクル相談事業部は…なごや福祉用具プラザ内にあります。

社会福祉法人 AJU自立の家
自立生活情報センター
リサイクル相談事業部

昭和区御器所通3-12-1 御器所ステーションビル3F なごや福祉用具プラザ内
TEL052-851-0059 FAX052-851-0159
営業時間：火曜日～日曜日 10:00～18:00
休業日：月曜日、祝休日、年末年始(月曜日が祝休日の場合、火曜日も休み)
【E-mail】recyclesodan@aju-cil.com

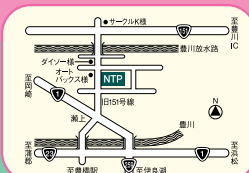


名古屋トヨペットは全店に
介助専門士を配置し、
お客様にぴったりのクルマ選びをサポートします。

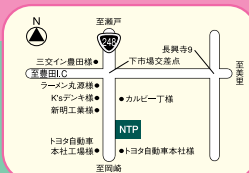


<介助専門士とは>…高齢者や障害者の方に安心してご来店いただけるように、介助の基礎知識・技術を習得した人のことです。

実際のウェルキャブ車を確認できます。お近くのウェルキャブステーションへお越しください。



ウェルキャブステーション 豊橋下地店
〒440-0083 豊橋市下地町字境田90
0532-53-7231



ウェルキャブステーション トヨタ248店
〒471-0874 豊田市前田町5丁目15番地1
0565-31-7611



ウェルキャブステーション 上重原店
〒448-0012 刈谷市恩田町1丁目151番地25
0566-24-3338



ウェルキャブステーション 千種内山店
〒464-0075 名古屋市千種区内山3丁目7番3号
052-741-1101



ウェルキャブステーション 瀬戸店
〒489-0808 瀬戸市見付町37
0561-83-3161

「第16回国際福祉健康産業展～ウェルフェア2013～」が5月24日(金)～26日(日)まで、ポートメッセなごや(名古屋市国際展示場)で開催されました。3日間の開催で、71,014人の方が来場されました。前回と比べると、来場者は320人程の増加となりました。

なごや福祉用具プラザは、例年よりも展示ブースが広く、来場者の皆様に車いすなど体験していただけるスペースを作り、段差やスロープなどを走行していただきました。また、リフト移乗やベッド操作の実演を行い、今年度は新たにタブレット端末の実演も行いました。タブレット端末はコミュニケーションツールとしてのご相談も多く、来場者の方も興味津々でした。

ウェルフェア開催中は、ボランティアや福祉用具プランナーなど多くの方々にご協力をいただきました。皆さま、ありがとうございました。



2013年度も
 様々な企画が盛りだくさんでした。
 来年は、みなさまもぜひご参加ください。



社会福祉法人 名古屋市総合リハビリテーション事業団 **設立25周年記念事業** 10月26日(土)
 中区役所ホールで開催



社会福祉法人 名古屋市総合リハビリテーション事業団
なごや福祉用具プラザ

〒466-0015
 名古屋市昭和区御器所通
 3丁目12-1
 御器所ステーションビル3F
 TEL (052) 851-0051
 FAX (052) 851-0056

- 営業時間/
 AM10:00～PM6:00
- 営業日/火曜日～日曜日
- 休業日/
 月曜日・祝休日・年末年始
 (月曜日が、祝日にあたる日は翌日も休みになります)

● ホームページ <http://www.nagoya-rehab.or.jp> ● 電子メール n-plaza@nagoya-rehab.or.jp

