

何かと出会って 新たな発見

暮らしほつとワーク

—バリアフリーへのかけ橋—

白鳥公園



Vol.45

March 2012

今号の
CONTENTS
もくじ

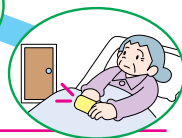
ご家族とのコミュニケーションなどでお困りではありませんか？
コミュニケーションと要求実現…… P2
介護保険を利用する方、介護する家族の方のための住宅改修の知識
介護保険を利用した住宅改修の知識講座 その4…… P3

新ネタ発信 …………… P4～5
製作・改造事例の紹介 …………… P6
リサイクル相談事業部より …………… P7
【家族介護者教室】のご案内 …………… P8



ご家族とのコミュニケーションなどでお困りではありませんか？

コミュニケーションと 要求実現



コミュニケーションの次に…

前号 (Vol.44) では「コミュニケーション機器の選定と利用について」紹介しました。簡単な道具でも、それが会話のきっかけになったり、会話を持続するための大切な道具になります。しかし、会話ができるようになって、それが目的の達成ではありません。コミュニケーションには、単に話をするだけでなく、何らかの要求を伝達する目的もあります。その場合は、要求が実現しなければ、話し手は満足できないと思います。

しかし、相手の都合もありますので、何時でも何でも要求を伝え、即座に実行してもらうことは難しい場合も多々あります。相手のことも少しだけ意識して、お互いに気持ちよく要求の達成ができることも大切です。今回は、関連機器を利用して、双方の負担の軽減につながる機器を紹介します。



呼び出し… 要求の事前連絡

他の部屋にいる家族に来てもらうために、「呼び鈴」(呼び出し装置)を用いることがあります。しかし、部屋で寝ている人が台所にいる家族を呼び出して、部屋に来てから要求を伝えること、例えば「お茶がほしい」などの場合、もあるでしょう。このとき、家族はもう一度台所についてお茶を持ってくる必要があるため、二度手間になります。このようなとき、「ワイヤレスホームコール」(写真①)では、呼び出し装置(発信機)のボタンを長押しすると、マイクのスイッチが入り、予め要件を伝えることができます。

あるいは、インターホンを使う方法もありますが、配線が面倒な場合もあります。そのようなときには、無線式のインターホン(「よペーる6000」、写真②)などを使うことも有効な場合があります。



タイマー… 時間の管理

日々の介護の中で、介護者が忙しいときに、様子を見に行く時間を過ぎてしまつて要介護者から呼び出される場合があるかもしれません。分けていても、家庭で介護をしている場合は、忙しさのために、時間の管理が大変な場合もあることでしょう。

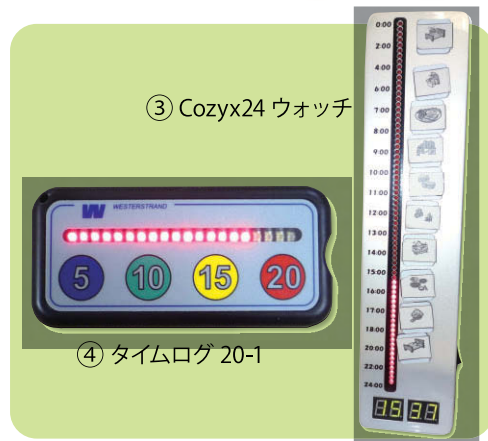
このような場合、タイマー類を利用する方法もあります。「Cozyx24ウォッチ」(写真③)は、24時間のタイマーになっていて今の時間と1日のスケジュールを、「タイムログ20-1」(写真④)は、残り時間をLEDで視覚的に確認できます。これらの道具で時間管理(スケジュール管理)を行つて、必要なタイミングを逃さないようなきっかけ作りをすることでも、双方の良好な関係を維持することになるでしょう。

なお、このようなタイマー類は、軽い知的な障害や認知症などの人にも、自分が行う行動を、他人の指示を受けなくても自ら確認できるため、有効な場合もあります。



① ワイヤレスホームコール

② よペーる6000



③ Cozyx24 ウォッチ

④ タイムログ 20-1

なごや福祉用具プラザでは、コミュニケーション機器や関連機器を紹介するだけでなく、利用場面や活動目的に応じての、選定・組み合わせの提案も行っております。まずは、ご相談ください。



介護保険を利用した 住宅改修の知識講座

その4

どんな方でも加齢に伴い身体機能は低下します。高齢になると歩行時につま先が上がりにくくなるため、すり足状態に近くなり、わずかな段差につまずいて転倒することが多くなりがちです。また、車椅子利用者にとっては、段差を乗り越えるのは大変な力が必要となります。

安全に日常生活ができるためには、どのような段差解消が必要なのでしょう。屋外の段差を例に考えてみましょう。

● 段差解消の方法にはいろいろありますが、身体状況に合わせる事が大切です。 ●



車椅子で移動する方…

段差の高さの1.2倍以上の距離のある、緩やかなスロープを設置します



この写真では、スロープの両脇には脱輪防止の工夫をしています。

また、杖で歩行する方に配慮して、手すりを設置しています。車椅子での移動にスロープは大活躍ですが、歩行者にとっては平地を歩行する時に比べて足首の角度が変わるため、バランスを崩し易い場合があります。

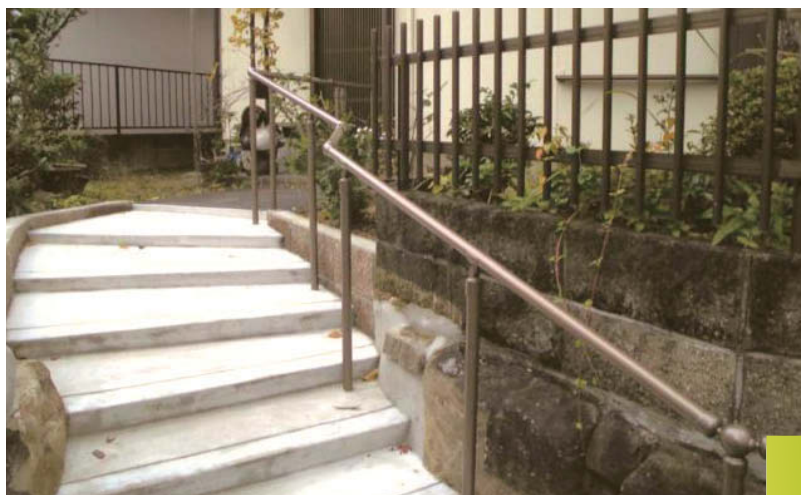
また、雨や雪が降っている場合は滑りやすくなります。手すりをしっかり握って歩行しましょう。

改修によるスロープ



杖歩行が可能な方……

階段に手すりを設置します



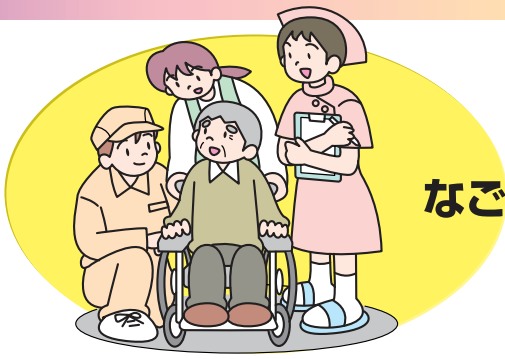
杖歩行が可能な方は、手すりを設置することにより、身体をしっかり支えて昇降できるので、安心安全に外出できるようになります。

外出し易くなる事で、社会的交流の機会を増やし、自分らしく健康的な生活を送ることが可能となります。

段差の昇降が不安になってきたら、まずは手すりの設置を検討してみましょう。

階段と手すり

なごや福祉用具プラザでは、介護保険を利用して住宅改修をご検討の方を対象に、ご自宅へ訪問し、実際の住まいの状況を確認しながら、改修のアドバイスをする訪問相談を行っています。気軽にご相談ください。



新ネタ発信

なごや福祉用具プラザ追加常設品のご紹介です。
その他ご紹介できなかった半年間の期間限定の新製品、
追加常設品もあります。
是非一度プラザまで足をお運びください。

座はねあげ木製椅子

参考価格
90,930円(税込)

特徴
離席時の立ち上がりを補助する、座はねあげ機能付きの椅子です。おしあげはバネで行い、強度は3段階に調整が可能。前輪がキャスターで、後方の手すりを使用すると移動の際の介護が楽に行えます。



昇降テーブル

参考価格
128,100円(税込)

特徴
脚部伸縮メカにより600mm～800mmまで20mm感覚で10段階の高さ調整が出来る昇降テーブルです。天板は水や食べこぼしが床に落ちない筆返し形状でウレタン一体成形でしみこみを防ぎます。足元はキャスターとグライト(平足)が選べます。



フラットチェア

参考価格
68,250円(税込)

特徴
壁面に収納できる開閉式チェアです。壁圧50mmに収まるので一般住宅だけでなく、集合住宅にも取り付けが可能です。玄関や脱衣所に設置し、安全な靴の脱ぎ履きや更衣動作をサポートします。



てすりサポート

参考価格
1,575円(税込)

特徴
既存の35mm径の手すり棒に取り付ける手すり用補助ボールです。手すりを握りやすく、階段昇降、立ち座り動作を楽に安全に行うことができます。



ヒーター一体型天井照明

参考価格
20,475円(税込)

特徴
ハロゲンヒーター一体型天井照明です。照明スイッチに連動し放射熱が拡散し、体を温めます。照明器具のみとしても使用が出来ます。



スーパーフレックスA85

参考価格
136,500円(税込)

特徴
腰の沈み込みが少なく寝返りしやすい天然ゴム100%の体圧分散マットレス。天然ゴムの特性を活かした構造が、優れた体圧分散性能と快適な寝心地を提供します。特殊フィルムが感染を予防します。



ポジショニンググローブ

参考価格
2,625円(税込)

特徴
腕につけて体の差し込むだけで、簡単に体にかかる苦しい圧を取り除くことができます。安楽な姿勢作りのためのポジショニング専用グローブです。



ロボ・クアドトロセレクト ミドルタイプ

参考価格
47,250円(非課税)

特徴
床ずれ予防に優れた車いすクッションです。空気室を4つに分け、アイソバルブの操作で段階的な座位バランスの補正が可能です。除圧効果と座位保持の両立に優れたクッションです。





なごや福祉用具プラザでは
年2回の常設品展示の選定と
毎月の新製品展示の選定を行っています。
新しい機能や工夫がある福祉用具が増えています。
是非、一度ご覧になってお確かめください。

※「特徴」の項目は、申請企業の説明文を転記しております。※試用体験や製品に関するお問合せは、なごや福祉用具プラザのカウンターまでどうぞ。

クリップ&プル

参考価格
1,575円(税込)

特徴
ズボンや上着の着衣を促す
更衣用自助具です。股関節、
膝関節が曲げにくい方でも、
ズボンの着脱、片手でボタンや
ジッパーを留めることができます。



意思伝達装置 レッツチャット

参考価格
168,000円(税込)

特徴
スイッチ操作で文字を入力し、
文章を読み上げ周囲と会話を
楽しむことができます。テレビ
リモコン機能が新たに追加され
ました。



携帯助聴器mimitomo

参考価格
10,290円(税込)

特徴
携帯用助聴器です。高低音質
切替スイッチで集音調整が可
能です。両耳イヤホンで周囲
の音を聞くこともできます。
携帯ストラップ付きで、持ち
運びにも便利です。



ベルマンビジットベッドシェーカ

参考価格
5,000円(税込)

特徴
就寝中に発信機からの無線
信号を受信し、強力な振動で
お知らせするベッドシェーカ
です。ベッドシェーカ接続用
端子を持つ受信機に接続し、
枕や寝具の下などに設置して
使います。



UDグリップ包丁

参考価格
4,725円(税込)

特徴
ハンドルの向きと角度を自由
に調整できるユニバーサル
デザインの包丁です。手首に
負担をかけず少ない力で切
ることができます。力の弱い
方や、座って使う方などにも
便利な包丁です。



お椀キャッチャー

参考価格
945円(税込)

特徴
お椀に取り付けるフックです。
手にかけることで、お椀の
落下を防ぎます。市販のお
椀に取り付けることが可能
です。



プチエイド・茶碗まくら

参考価格
840円(税込)

特徴
お茶碗の底に敷き、しっかりと
固定をします。お椀を持たず
に食べられるので、こぼれ
たり、手から滑り落ちる心
配がありません。



箸ぞうくんMINI

参考価格
2,940円(税込)

特徴
6歳から9歳頃のお子さんに
適した17cmと短いスプリ
ング付き箸です。箸先は平
らで滑りにくい加工がされ
ています。





製作・改造事例の紹介

プラザのご利用者さんに道具を提供し、
ご本人の生活が豊かになった例を紹介します。

プラザのご利用者さんに道具を提供し、ご本人の生活が豊かになった例を紹介します。

ご本人は下肢血行不全のため、夏場でも足が冷えてしまって保温が必要な方です。

冬場は特に足の保温が大変で、たくさんの毛布生地を巻いているとのことでした。効率良く足を暖め、保温できるようにバッテリー式の発熱体が入ったひざ掛けを購入したので、そのひざ掛けを足に巻きつけるように改造してほしい、と依頼がありました。また、ひざ掛けに内蔵されていた発熱体の面積が狭いとのことで、それを2枚購入され、1つにして保温面積を増やしたいとの要望がありました。

そこで発熱体2枚をつないで1枚にし、マジックテープで止める部分を付け足して巻きつける方法を提案しました。ご本人もそれで試してみたいと納得されたので、改造することにしました。

ミシンを使える方であれば、簡単に作ることができます。

材料リスト

- 糸 4m
- マジックテープ(メス) 70×320mm 1本
- マジックテープ(オス) 25×320mm 1本

材料費は500円程度

作り方

2枚の発熱体(電熱線の入ったカバー)を糸でつなぎ、1本1本の電熱線を仕切って糸で縫う。そして、それを足に巻けるようにマジックテープを左右の端へ縫い付ける。

使い方

電気的な改造は全く行わなかったため、配線はバッテリーに2本接続して使います。低温やけどをしないように毛布生地を足にあててから、その上に発熱体を巻き、更に保温効果を高めるために毛布生地を巻きます。ご本人からは「おかげで助かっております」との言葉をいただきました。



2枚をつなげて
1枚にした発熱体



右足に巻いた様子
(右手にあるのが)
バッテリー

なごや福祉用具プラザでは、福祉用具の製作・改造を通じて、ご本人やご家族等の生活を豊かにするお手伝いをいたします。お気軽にご相談ください。

リサイクル & 相談事業部より

イチゴ狩りスポットのご案内

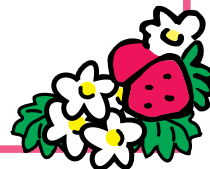
うらかな春の陽射しに、心弾む季節です。
春を味わうイチゴ狩りはいかがでしょうか。
おいしい旬のイチゴが食べられるバリアフリーな
イチゴ狩りスポットをご案内します。



澤田農園

住所	愛知県半田市金山町2丁目
TEL	0569-27-6430
FAX	0569-27-6437
電話 受付時間	10:00~17:00 (FAX24時間)
備考	多目的トイレ有り
シーズン	12/18~5月下旬頃まで
制限時間	60分間食べ放題

入園 受付時間	10:00~15:00 (イチゴ狩りは16時閉園、 直売は17時閉店)
入場料金	時期と年齢によって料金体系が 変わります。詳細は直接農園へお問い合わせ下さい。
割引	障がい者、障がい者の付添1名分 シニア(70歳以上) ¥200割引有り。 割引併用は不可。事前受付にて証明提示要。



車いす利用者入園OKの【愛知県】のイチゴ狩りスポット

農園名	場所	電話	車いす用トイレ
らんらんいちご園	愛知県西尾市市子町平加43	0563-56-8200	○
マリモファーム	愛知県阿久比町植大東矢勝7-1	0569-49-2117	○
南知多いちごの里	愛知県南知多町内海奥鈴ヶ谷40-1	0569-62-1115	○
南知多グリーンバレイいちご狩り	愛知県南知多町内海字打越39-1	0569-62-2165	○
ジョイフルファーム鶉の池	愛知県美浜町上野間字中新田10	0569-87-6069	○

※気候や生育状況により、情報は変更になる場合があります。お出かけ前に必ず農園にご確認ください。

●バリアフリー度については身体、障害状況によって判断が異なります。ご利用の際は、各施設へ備品、設備についてお問い合わせください。●

AJUリサイクル相談事業部ではリサイクル相談、福祉用具の販売とレンタル、様々な福祉情報を提供しています。お気軽におたずね下さい。

福祉用具リサイクル相談事業部は…なごや福祉用具プラザ内にあります。

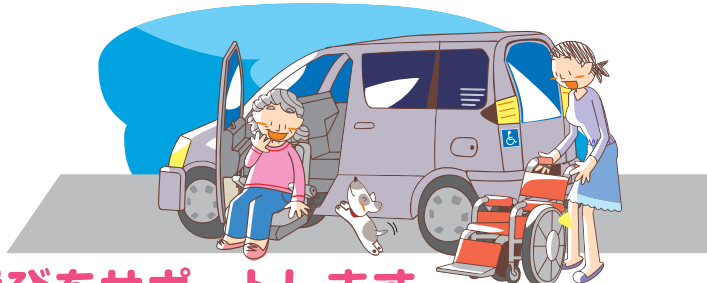
社会福祉法人 AJU自立の家
自立生活情報センター
リサイクル相談事業部

昭和区御器所通3-12-1 御器所ステーションビル3F なごや福祉用具プラザ内
TEL052-851-0059 FAX052-851-0159
営業時間：火曜日から日曜日 10:00~18:00
休業日：月曜日、祝休日、年末年始(月曜日が祝休日の場合、火曜日も休み)
【E-mail】recyclesodan@aju-cil.com



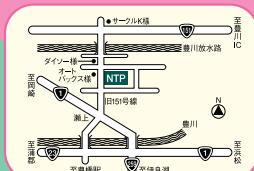
人に「素敵」を。
NTP名古屋トヨペット

名古屋トヨペットは全店に
介助専門士を配置し、
お客様にぴったりのクルマ選びをサポートします。

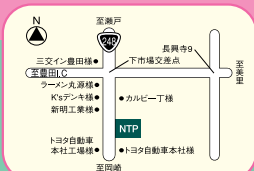


<介助専門士とは>…高齢者や障害者の方に安心して来店いただけるように、介助の基礎知識・技術を習得した人のことです。

実際のウェルキャブ車を確認できます。お近くのウェルキャブステーションへお越しください。



ウェルキャブ
ステーション 豊橋下地店
〒440-0083 豊橋市下地町字境田90
0532-53-7231



ウェルキャブ
ステーション トヨタ248店
〒471-0874 豊田市前田町5丁目15番地1
0565-31-7611



ウェルキャブ
ステーション 上重原店
〒448-0012 刈谷市恩田町1丁目151番地25
0566-24-3338



ウェルキャブ
ステーション 千種内山店
〒464-0075 名古屋千種区内山3丁目7番3号
052-741-1101



ウェルキャブ
ステーション 瀬戸店
〒489-0808 瀬戸市見付町37
0561-83-3161



なごや福祉用具プラザ主催 【家族介護者教室】

平成24年度前期(4月~9月)のご案内

平成24年度家族介護者教室(前期編)の概要が決まりました。現在介護をしていらっしゃる方や介護に関心のある一般市民の方が対象です。どの教室も13時30分から15時までの開催となっております。皆様のご参加をお待ちしています。

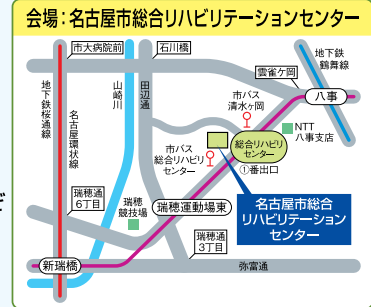
- この内容は平成24年2月末現在のものです。日程や講座内容が都合により変更になる場合がありますので、プラザホームページ等で再度確認をお願いします。
- どの教室も当日受付は行いません。必ず事前にお申し込みください。

南部介護者教室 ※6月1日(金)より受付開始

「ゆとりある介護を送るには」

毎日の介護はゆとりをもって行わないと介護者も疲れてしまいます。ゆとりある介護のための介護の仕方やリフレッシュ法を学びましょう。

- ▶7月3日(火) 介護体験者から学ぶ認知症の方との接し方
- ▶7月10日(火) 福祉用具を使って外出しよう
- ▶7月24日(火) 色の方でゆとりとやすらぎ~カラーセラピー~
- ▶7月31日(火) 無理のない運動で健康な体づくり

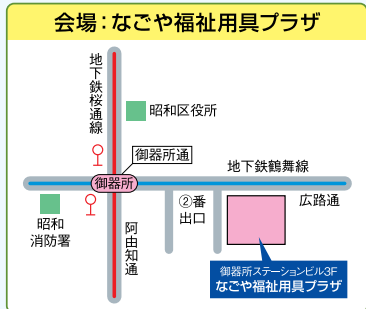


中部介護者教室 ※6月19日(火)より受付開始

「知ってませんか? 今どきの在宅介護」

介護する人、される人に必要な在宅介護のあれこれ、リフレッシュ法などを学びましょう。

- ▶7月19日(木) わかりやすい成年後見制度
- ▶7月26日(木) 福祉用具を使って外出しよう
- ▶8月2日(木) 身も心もリフレッシュ~3B体操~
- ▶8月9日(木) 心にひびく音楽療法



西部介護者教室 ※7月11日(水)より受付開始

「脳血管障害って何?」

脳血管障害になった時、あなたはどのようにするか。なった時の対処方法とならない為の予防について学びましょう。

- ▶8月4日(土) 生きがいを見つけよう
- ▶8月11日(土) 福祉用具を使って外出しよう
- ▶8月18日(土) 予防の為に健康体操
- ▶8月25日(土) 予防の為に気をつけたい生活習慣



北部介護者教室 ※7月24日(火)より受付開始

「知って得する 在宅の知恵」

介護で忙しい日々の中、知っているのと得する介護の知恵があります。在宅介護に役立てましょう。

- ▶8月22日(水) 介護で役立つアロマの効果
- ▶8月29日(水) 福祉用具を使って外出しよう
- ▶9月5日(水) 今どきの回想療法
- ▶9月12日(水) 自宅で簡単にできる健康体操

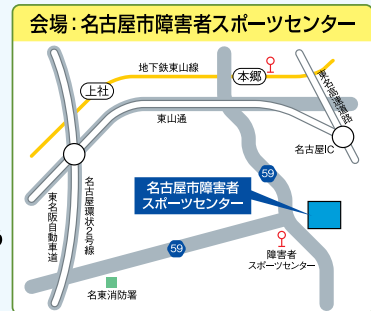


東部介護者教室 ※7月25日(水)より受付開始

「人生90年時代を生きる為には」

超高齢社会が到来します。年をとっても健康な毎日を送れる普通の生活が続けられるように、今やっておきたい事、知っておきたい事を学びます。

- ▶8月24日(金) 指先を使って脳トレ! 折り紙
- ▶8月31日(金) みんなで取り組む介護予防
- ▶9月7日(金) 無理をしないで体を動かそう
- ▶9月14日(金) 福祉用具を使って外出しよう



社会福祉法人 名古屋市総合リハビリテーション事業団 なごや福祉用具プラザ

〒466-0015
名古屋市昭和区御器所通
3丁目12-1
御器所ステーションビル3F
TEL (052) 851-0051
FAX (052) 851-0056

- 営業時間/ AM10:00~PM6:00
- 営業日/ 曜日~日曜日
- 休業日/ 月曜日・祝休日・年末年始(月曜日が、祝日にあたる日は翌日も休みになります)

●ホームページ <http://www.japan-net.ne.jp/nrc/plaza/> ●電子メール nrc4@japan-net.ne.jp



暮らしほっとワーク第45号

発行日/平成24年3月15日
編集・発行/なごや福祉用具プラザ

この広報誌は再生紙(古紙パルプ配合率100%、白色度83%)を使用しています