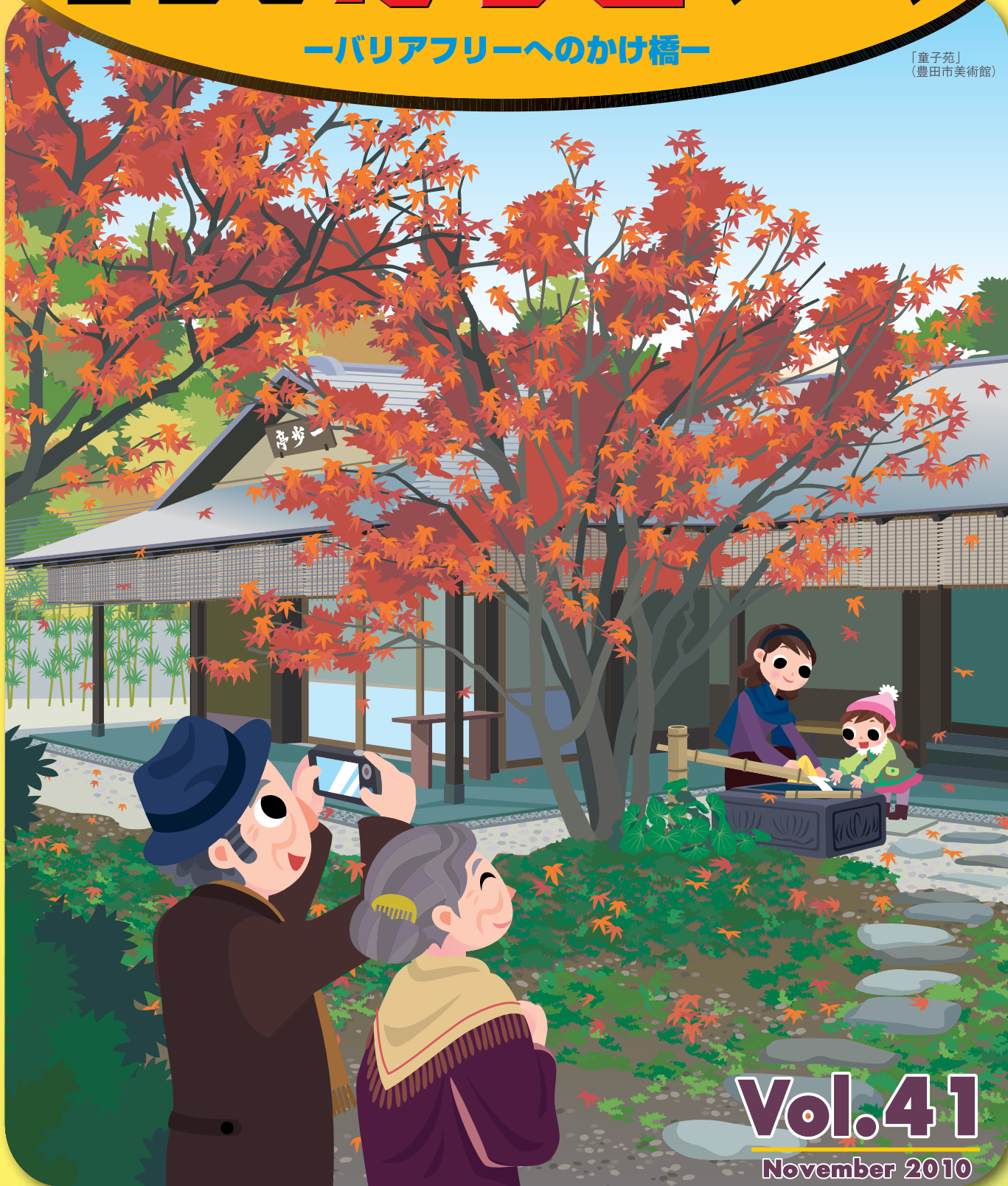


何かと出会って 新たな発見

暮らしほっとワーク

—バリアフリーへのかけ橋—

「童子苑」
(豊田市美術館)



Vol.41

November 2010

今号の
CONTENTS
もくじ

介護保険を利用する方、介護する家族の方のための住宅改修の知識
介護保険を利用した
住宅改修の知識講座 その2… P2~3
福祉用具。使ってみました!…… P4

新ネタ発信 …………… P5
製作・改造事例の紹介 …………… P6
リサイクル相談事業部より…………… P7
なごや福祉用具プラザ介護者教室レポート… P8



介護保険を利用した住宅改修の知識講座

その2

介護保険を利用した住宅改修の内容で、最も多いのが「手すり」の取り付けです。手すりを付けることによって、『立ち座りの動作が楽になった』とか、『安心してお風呂に入ることができた』という利用者からの言葉を聞くたびに、手すりの必要性をあらためて感じる場合があります。現在は、いろいろな手すりが商品化されています。今回は、なごや福祉用具プラザに展示してある手すりを紹介しながら、手すりのいろいろをお話したいと思います。

「手すり」の選び方

「手すり」と一口に言っても、様々な形状や素材があります。手すりを選ぶポイントは、利用する方が、安全に、安心して、そして使いやすいことが大切です。それぞれの手すりの特徴を理解して、その方に合ったものを選びましょう。

屋内での歩行補助

タテ手すりとヨコ手すり
(住宅改修)

1



2

玄関での昇降補助

上がりかまち用の手すり
と踏み台
(住宅改修)



3

浴槽でのまたぎ補助

浴槽の縁に取り付ける手すり
(福祉用具 購入)



4

屋内での歩行補助

天井と床で突っ張る手すり
(福祉用具 貸与)



住宅改修と福祉用具（貸与、購入）の手すり

写真①や②のように壁や床へビスなどで取り付ける場合、工事を伴う手すりとして、介護保険制度の住宅改修費の支給対象となります。

次に、写真③や④のような工事を伴わない手すりは、住宅改修費の支給対象ではありません。例えば、写真③のような手すりは、福祉用具の購入費の支給対象になります。また、写真④のように天井と床で突っ張る手すりは、福祉用具の貸与が受けられます。

このように、介護保険制度の対象内容や使用する場所に応じて、手すりを選ぶことになります。



いろいろな機能を持った手すり



▲はねあげる前の状態



▲はねあげた状態

5

はねあげ
機能-1

和室の出入り口で
使用した、
はねあげ手すり
(住宅改修)



▲はねあげる前の状態



▲はねあげた状態

6

はねあげ
機能-2

トイレで
使用した、
はねあげの
手すり
(住宅改修)



7

グリップ
形状

指になじむように
加工された
手すり(住宅改修)



8

蓄光
機能

暗いところでも
ラインが光る
蓄光の手すり
(住宅改修)

9

オフセット
形状

浴室の
出入りに
便利な
オフセットの
手すり
(住宅改修)



10

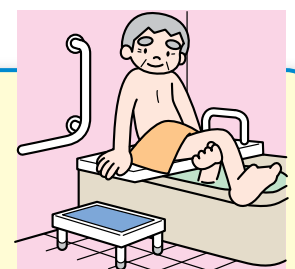
屋外
仕様

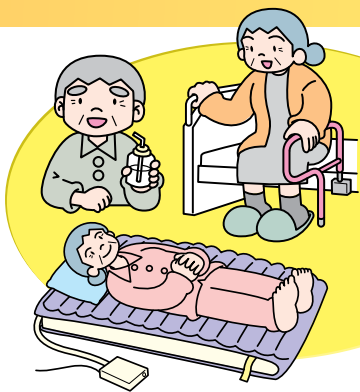
屋外で使用する
手すり
(住宅改修)

写真⑤の手すりは、手すりの一部がはねあがるものです。廊下や玄関ホールなど壁伝いに手すりを取り付けることができない時などに使用します。また、写真⑥の手すりは、「身体がふらついて転倒するのを防ぐために手すりが欲しいけれど、介助する空間も欲しい」といわれる場合などに使用します。

写真⑦は、指になじみやすいように加工された手すりです。写真⑧は、暗いところでも蛍光のラインが発光する手すりです。手すりの場所がはっきり分かります。写真⑨は浴室の出入り口で使用することが多い手すりです。特に出入り口下に段差がある場合は、手すりを持って段差越えをします。写真⑩は、屋外用の手すりです。

このように手すりにはいろいろな種類があります。なごや福祉用具プラザでは、その方に合った手すりを提案しています。当プラザにお越し頂き、実際に見て触れて、ご自分に合った手すりを見つけないか。



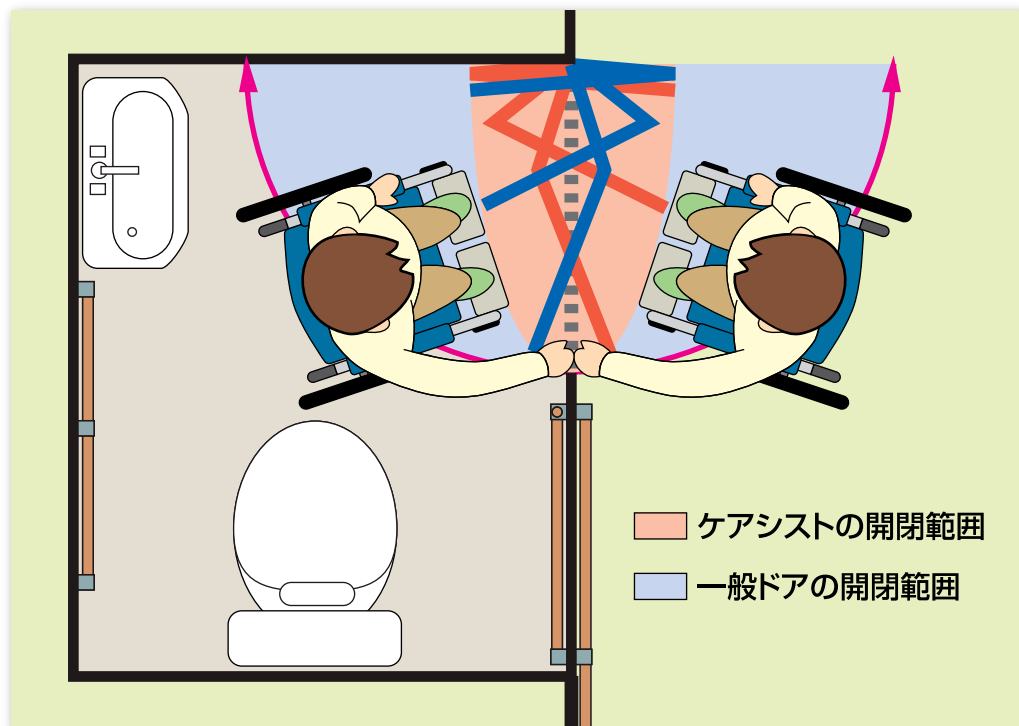


福祉用具。使ってみました!

株式会社 ノダ

ユニバーサルデザインドア ケアシスト

常設展示されている、リハビリテーション専門医の意見を取り入れたユニバーサルデザインドア「ケアシスト」を実際に使ってみました。



製品特徴

廊下側(外)からも部屋側(内)からも押して扉が開く両側プッシュハンドル仕様で、両側に折れるため操作性が良く、車イスの通行に適しています。

また、下レールが無いために床に段差がなく、歩行時のつまづきや転倒を軽減します。引き戸にありがちな戸袋も無く、開き戸に比べ開閉範囲がコンパクトで車イス、歩行の移動動作を妨げません。

また、扉の開閉、通過に要する時間も開き戸のおよそ半分の時間で可能です。

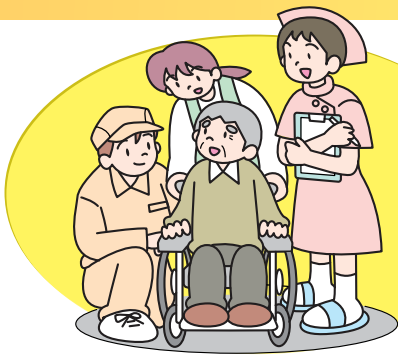
職員の感想

「扉が非常に軽いですね。力の弱い高齢者や障害者の方でも楽に操作できそうです。」

開き戸にありがちな、扉を開けた際の車イスとの接触や、いったん後ろに下がる動作、斜めから車イスを付ける動作が必要なく、進行方向を妨げずスムーズな移動ができました。

部屋の中からも外からも同じ動作で通過できるのがいいですね。」との感想を得ました。





新ネタ発信

なごや福祉用具プラザ追加常設品のご紹介です。

その他ご紹介できなかった半年間の期間限定の新製品、追加常設品などもございます。是非一度プラザまで足をおはこびください。

※「特徴」の項目は、申請企業の説明文を転記しております。

※試用体験や製品に関するお問合せは、なごや福祉用具プラザのカウンターまでどうぞ。

i(アイ)トライホース

参考価格

22,050円(税込)

特徴

ダンボール製小児用運動訓練遊具。軽くて丈夫、且つリサイクルが可能です。



MINI

参考価格

35,000円(欧州指定)

特徴

約9cmの液晶画面、倍率6.7倍の携帯型拡大読書機です。



コンビニエントシンク

参考価格

82,000円(税込)

特徴

壁掛型開閉式シンクです。省スペース、自由な取付け高で車いすの方も使用できます



シャワーチェアサポートタイプ角型ワンタッチ(折りたたみ)

参考価格

25,200円(税込)

特徴

背もたれ裏のレバーにより腰を曲げずワンタッチで折りたたみ操作が出来ます。背中に手を入れやすい形状のひじ掛けです。



テイコブパセオ

参考価格

39,800円(非課税)

特徴

最大ハンドル高93cm、ゆったり座れる幅広座面が特徴の歩行車です。



安心パンツニットランクス

参考価格

4,095円(税込)

特徴

7層構造で100ccまでの尿失禁に対応する失禁パンツです。吊り式構造で消臭効果機能付。



ひじ掛け付シャワーベンチまわるくん

参考価格

28,875円(税込)

特徴

座面、背もたれが回転するシャワーチェアです。方向転換、立ち座り動作の介助量を軽減します。



ボイスキャンECSシリーズ

参考価格

148,000円(税込)

特徴

マイクに言葉を発するだけでベッド周辺の家電品を操作できる情報福祉機器です。



なごや福祉用具プラザでは年2回の常設品展示の選定と毎月の新製品展示の選定をおこなっております。新しい機能や工夫がある福祉用具が増えております。是非、一度ご覧になってお確かめください。



製作・改造事例の紹介

プラザのご利用者さんへ道具を提供し、ご本人の生活が豊かになった例を紹介します。

ご本人は事故による脊椎損傷で車いすを利用している身体障害者手帳1級の方です。法事等の慶弔時には周りの方は正座している中、自分だけが車いすでいることに違和感を感じていたそうです。そこで、皆さんと同じ目線で法事等に参加したいので、低い位置で座ることのできる移動用いすを作ることにしました。

材料は身近で手に入るものばかりですし、簡単に作ることができます。

材料リスト

- イレクターパイプ (1,500と900mm) 各1本
- イレクタージョイント 4種10個
- キャスター 4個
- 片サドル 2個
- 板 (345×335×12mm) 1枚

材料費は合計2,500円程度

作り方

車いす座面の大きさを基準にイレクターパイプとジョイントで枠を作り、専用接着剤で固定します。下部にキャスターを取り付けます。板を乗せて片サドルで固定して完成です。

使い方

座面高さは105mmなので、床からプッシュアップして、この移動用いすに座ったあとは自分で手でこぐようにして動くことができます。なお、お子さんが背中を押して、移動を手伝ってくれるので助かるとの感想もいただきました。



作製した移動用いす



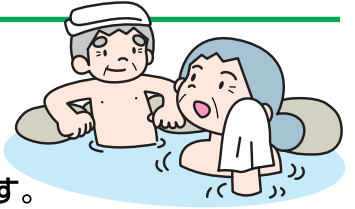
移動用いすの裏側

なごや福祉用具プラザでは福祉用具の製作・改造を通じて、ご本人やご家族等の生活を豊かにするお手伝いをいたします。お気軽にご相談ください。

リサイクル & 相談事業部より

バリアフリーの保養所をご案内

深まる秋にゆっくり温泉など
いかがでしょうか？
今回、高齢の方が割引を
うけられる保養所をご案内します。



協定保養所利用助成事業

協定保養所での宿泊1泊につき、1,000円(最大4泊まで)
割引 愛知県後期高齢者医療広域連合の後期高齢者医
対象者 療被保険者の方。

利用
方法

電話にて協定保養所へ「後期高齢者医療
被保険者」を伝え、申し込み。
宿泊時に被保険者証を提示。

名古屋市休養温泉ホーム 松ヶ島(温泉有)



車いす利用者
用客室・家族
風呂あり

電話番号 0594-42-3330

住所 三重県桑名市長島町松ヶ
島700番地の12

あいち健康プラザ(温泉有)



車いす利用者
用客室・家族
風呂あり

電話番号 0562-82-0235

住所 愛知県知多郡東浦町大
字森岡字源吾山1番地1

サンヒルズ三河湾(温泉有)



車いす利用者
用客室・家族
風呂あり

電話番号 0533-68-4696

住所 愛知県蒲郡市三谷町南
山1番地76

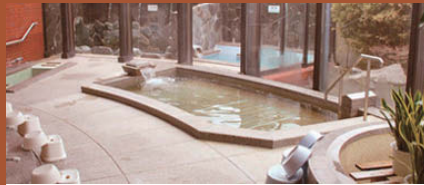
レイクサイド入鹿(温泉有)



電話番号 0568-67-3811

住所 愛知県犬山市器六屋敷
118番地

シーサイド伊良湖



電話番号 0531-35-1151

住所 愛知県田原市中山町岬1
-43

豊田市百年草



豊田市の後期
高齢者は宿泊
半額

電話番号 0565-62-0100

住所 愛知県豊田市足助町東
貝戸10番地

バリアフリー度については身体、障害状況によって判断が異なります。
ご利用の際は、各施設へ備品、設備についてお問い合わせください。

AJUリサイクル相談事業部で
はリサイクル相談他、福祉用具
の販売とレンタル、様々な福祉
情報を提供しています。
お気軽におたずね下さい。

福祉用具リサイクル相談事業部は…なごや福祉用具プラザ内にあります。

社会福祉法人
AJU自立の家
自立生活情報センター
リサイクル相談事業部

昭和区御器所通3-12-1
御器所ステーションビル3F なごや福祉用具プラザ内
TEL052-851-0059 FAX052-851-0159
営業時間：火曜日から日曜日 10:00~18:00
休業日：月曜日、祝休日、年末年始(月曜日が祝休日の場合、火曜日も休み)
【E-mail】recyclesodan@aju-cil.com



訪問介護サービスは
シルバー
人材センターに
おまかせください!!



名古屋市シルバー人材センター訪問介護事業所
(愛知県知事指定第2370700276号)

お問い合わせ先 名古屋市内4カ所の支部までお気軽にお電話ください。

お住まいの区	担当	電話	FAX
昭和区・瑞穂区 緑区・天白区	東部支部	842-4694	842-4894
北区・西区 中村区・中区	西部支部	524-2181	532-6058
熱田区・中川区 港区・南区	南部支部	671-3161	683-1614
千種区・東区 守山区・名東区	北部支部	932-2801	931-9513

お電話受付：月～金曜日の9時から17時
※自宅介護支援事業(ケアプラン作成)は
おこなっておりません。
名古屋市昭和区御器所通3丁目12番地の1 TEL842-4688 FAX842-4894



なごや福祉用具プラザ 介護者教室レポート

なごや福祉用具プラザでは、名古屋市内の5つの場所で、在宅で実際に介護をされている方、または介護に関心のある方向けに介護者教室を実施しています。前期と後期に分かれており、前後期とも各会場4回ずつ、前期で合計20回実施しました。急速に高齢化が進むなか、介護は多くの人にとっても身近なこととなっており、どの教室にもたくさんの方に参加していただきました。内容は、介護予防に関することや、病気・障害への理解、介護疲れを防ぐためのリフレッシュの仕方など様々な内容で行っています。実際の介護者教室の様子を一部紹介いたします。後期もまた新しい内容で実施していきますので、ご興味がある方は是非ご参加ください。

前期レポート たくさんの方にご参加いただきました。

- 北部介護者教室（場所：名古屋市総合社会福祉会館）**
生き方上手をテーマに6月11日、「安心出来る住まいの在り方」について教室を行いました。安心できるとはどんなこと？自宅で生活していくには何に気をつければよいのか？など実際にあった事例をあげ、笑いも交えて分かりやすく説明がありました。参加者の方からは質問も沢山あり、予定時間をオーバーしましたが、大好評でした。
- 西部介護者教室（場所：西部リハビリテーション事業所）**
6月19日に介護する人、される人が心身共に健康に過ごしていただくために「居心地のいい時間～音楽療法～」というテーマで開催しました。途中飛び入り参加の方も加えながら、歌を歌ったり楽器を試したりしながら心地のいい時間を過ごしました。講座終了後の男性参加者からは、たまには自分の父親に歌を歌ってやるのもいいですね・・・との感想も聞かれました。
- 中部介護者教室（場所：なごや福祉用具プラザ）**
障害を理解するために知っておく事として7月14日に「介助犬って何？」を開催しました。あまり聞き慣れない言葉に最初は戸惑い気味でしたが、実際に介助犬にいろいろな動作をしてもらって皆さんから歓声が上がりました。参加者された方もとても興味を持たれ、長久手の介助犬センターにも行きたいと所在地を聞いておられました。介助犬認定はリハビリテーションセンターでも行っていますが、皆さんに知っていただくよい機会でした。
- 南部介護者教室（場所：名古屋市総合リハビリテーションセンター）**
8月17日に、いつもまでも健康な体を保つため、「無理のない運動で健康な体づくり」というテーマで自宅のできる簡単な運動の教室を行いました。今年は例年のない猛暑日が続き、当日もとても暑い日でしたが、40人を超える参加者がありました。周りの人と協力しながらボールや新聞紙で作った輪を使った運動などを行いました。楽しんで体を動かすことができました。
- 東部介護者教室（場所：障害者スポーツセンター）**
9月9日に、生き生き元気に過ごしていただくために「頭、手先の脳トレ～押し花アート～」を開催しました。当日は、男性の参加者も交えて数人づつ5グループに分かれ講師の先生の指導を元に本物の押し花を使った作品作りの講座でした。頭で考え、手先を動かして自分だけの作品を完成させる。自宅に持ち帰ってまた鑑賞することができるということで大好評でした。

後期実施予定 ご興味がある方は是非ご参加ください。

- 西部介護者教室（場所：西部リハビリテーション事業所）**
11月6日（土）心身のケアセラピーってなあに？
11月13日（土）医療の現場と地域医療連携の話
11月27日（土）生活のリハビリ～新聞ちぎり絵～
12月4日（土）介護する人、される人のセルフケア
- 中部介護者教室（場所：なごや福祉用具プラザ）**
11月12日（金）失語症について
11月19日（金）介護食ってどんなもの？
12月3日（金）緩和ケアを知っていますか？
12月10日（金）古武術でラクラク介護
- 北部介護者教室（場所：名古屋市総合社会福祉会館）**
12月1日（水）心のリフレッシュ
12月8日（水）貴方の栄養足りていますか？
12月15日（水）施設と在宅・貴方はどちらを選ぶ？
12月22日（水）寒さに負けずに身体を動かしましょう！
- 南部介護者教室（場所：名古屋市総合リハビリテーションセンター）**
1月18日（火）リンパ&ゆるトレーニングで元気な毎日
1月25日（火）コラーゲン療法で心の癒し体験
2月1日（火）福祉用具を使ったコミュニケーションの工夫
2月8日（火）高次脳機能障害って何？
- 東部介護者教室（場所：障害者スポーツセンター）**
1月27日（木）セラバンドで、筋トレ！
2月3日（木）一人で悩まないで・・・認知症
2月10日（木）あなたに寄り添う～音楽療法～
2月17日（木）からだにやさしい動き方・動かし方



社会福祉法人 名古屋市総合リハビリテーション事業団

なごや福祉用具プラザ

〒466-0015
名古屋市昭和区御器所通
3丁目12-1
御器所ステーションビル3F
TEL (052) 851-0051
FAX (052) 851-0056

- 営業時間/
AM10:00～PM6:00
- 営業日/火曜日～日曜日
- 休業日/
月曜日・祝休日・年末年始
(月曜日が、祝日にあたる日は翌日も休みになります)

●ホームページ <http://www.japan-net.ne.jp/~nrc/plaza> ●電子メール nrc4@japan-net.ne.jp

暮らしほっとワーク第41号

発行日/平成22年11月15日
編集・発行/なごや福祉用具プラザ



この広報誌は再生紙(古紙
パルプ配合率100%、白色
度83%)を使用しています

