



何かと出会って 新たな発見

暮らしほっとワーク

—バリアフリーへのかけ橋—



竜ヶ池-浮見堂 (鶴舞公園)

Vol.29

November 2006

今号の
CONTENTS
もくじ

プラザお困り事相談室
浴室の改修について … P2～3
新ネタ発信 ……P4～6

リサイクル相談事業部より… P7
お知らせ …………… P8

プラザ お困りごと 相談室



浴室の改修について

プラザに来所された方から浴室の改修について相談がありました。

「90歳を過ぎた母は、なんとか一人で水道の蛇口などにつかまってお風呂に入っているのですが、心配でいつも見ていなくてはなりません。浴槽からの立ち上がりも大変なことがあり、引っ張りあげることもたびたびです。手すりがあればもっと安全に出来ると思うのですが・・・」



プラザの対応

なごや福祉用具プラザでは、「高齢者住宅改修相談事業」を行っています。名古屋市にお住まいの方を対象に、実際の住まいの状況を確認しながら住宅改修のアドバイスを行う訪問相談です。さっそく訪問のご予約をしてもらい、ご自宅に伺いました。

その1 入浴動作の確認

いつもどんな風にお風呂に入っているのかを、ご本人に動作をしていただき、確認しました。浴槽の縁の上方に水道の蛇口があり、それにしっかりとつかまってまたぐ時の支えにされていました。浴槽も深いため、洗い場との段差が大きく、またぐ際の動作が不安定になっていました。

その2 浴室の構造の確認

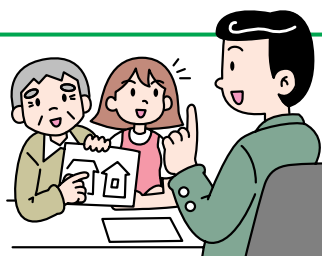
浴室は築50年以上経つという造りで、タイル張り。老朽化で壁のタイルにひびわれもみられます。手すりをつける強度に不安を感じました。洗い場の床から50cmほどの高さまではブロックを積んであるため、その部分であれば、手すりが設置できそうです。同行してくれた施工業者と手すりの設置方法を検討し、手すりの選定を行いました。

その3 福祉用具の試用

浴槽がとても深い和式浴槽であったため、またぎ段差の解消と浴槽からの立ち上がりをやすくするために、浴槽の中に沈めて使う浴槽内台の利用を提案し、自宅でご本人に試してもらいました。その結果、既製の浴槽内台では浴槽との間に隙間が生じるので、ご家族から安全面で不安との声がありました。相談の上、足を踏み外すことがないように浴槽にぴったりあう様にオーダーメイドできる「浴槽内すのこ」を製作することになりました。

その4 制度を利用するために

介護保険の申請をして要支援の認定を受けていらっしゃいましたが、まだケアマネジャーを決めていないということでした。手すりの工事はできるだけ早くしたいということでごなごや福祉用具プラザの住宅相談員が介護保険の住宅改修に必要な書類の作成の他、申請までのお手伝いをすることにしました。



なごや福祉用具プラザでは、住宅改修の訪問相談の他にも新築・増築を対象とした窓口での建築相談も行っています。どちらも予約制になっています。お気軽にお問い合わせ・ご相談ください。

●浴室の環境整備に使用した手すりと入浴用具の紹介



<U型ステンレス手すり>

蛇口まわりに取り付け可能なオフセット型手すり
いうら社製



<浴槽内すのこ>

浴槽にあわせて作ることができるイージーオーダー型座面はクッション性のあるポリエチレンマット素材
矢崎化工社製

<浴室用手すり>

セーフティタイプで握ったときに滑りにくい仕上げ
TOTO社製



改修後の声

「高齢なので外出の頻度は少なくなりましたが、今回浴室の他にもトイレ、玄関、庭への出入り口にも手すりを設置したので、家の中では今まで通りの生活を送っています。入浴も排泄も一人で大丈夫です。見守りはしていますが、安心して見ていられるようになりました。」

浴室での入浴動作は人によって様々です。浴槽に置いたふたに手をかけて出入りする人、タオルかけにつかまる人、中には引き戸の錠の小さな出っ張りにつかまって出入りしている人もあります。浴室の造りも家それぞれに異なるため、安全に入浴できるように環境を整えようとすると、手すりのつかない所に手がかりがほしいという希望も出てきます。そんな時、手すりは無理とあきらめないでください。こんな手すりの設置例もあります。



<立体型手すり>

壁付け手すりでは遠くなるため、床から手すりを立ち上げた。



<ステンレス手すり>

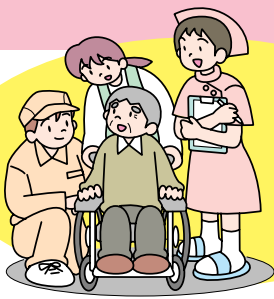
天板の御影石部分に手すりが設置できないため、特注でステンレス製のオフセット手すりを作り設置。

高齢者住宅改修相談（訪問相談）

高齢になり、ちょっとした段差につまずくようになった、トイレの立ち座りがしづらくなったなどのお困り事はありませんか？プラザでは介護保険制度を利用して住宅改修を希望する方を対象に改修のアドバイスをする訪問相談を行っています。
<申し込み方法> 予約制です。窓口または電話にて受付けます。

障害者・高齢者向け住宅相談（窓口相談）

建築設計の専門家が、理学療法士とチームを組んで住宅相談にのります。新築・増築のポイントから、その方の症状に合わせた住宅改造のアドバイス、利用できる補助制度についてなど何でもお気軽にご相談ください。相談当日は図面、現場写真等をできるだけご持参ください。
<相談日> 毎週金曜日（原則）午後2時から3時30分・午後3時30分から5時
<申し込み方法> 予約制です。窓口または電話にて受付けます。



新ネタ発信 | なごや福祉用具プラザ 新製品展示のご紹介

センサー付尿取りパッド 「あいパッド」



- ①¥15,360
- ②おむつが濡れると受信機が音と光で交換のタイミングをお知らせ。400cc吸収タイプの男女兼用タイプです。

センサー付尿取りパッド 送受信機



- ①¥28,000
- ②おむつが濡れると受信機が音と光で交換のタイミングをお知らせ。おむつかぶれ、床ずれ予防、また精神的苦痛の緩和になります。

リブドゥリフレ やわらかびったりパッド



- ①¥1,080
- ②紙パンツにカンタンに装着できる尿パッド

テークケアおでかけ安心パッド 安心の長時間夜用14枚入



- ①¥830
- ②もれ防止機能で下着を汚しません。即効持続の消臭剤でニオイが気になりません。

テークケアおでかけ安心パッド 安心の長時間用16枚入



- ①¥830
- ②もれ防止機能で下着を汚しません。即効持続の消臭剤でニオイが気になりません。

テークケアおでかけ安心パッド 安心の中量用20枚入



- ①¥830
- ②もれ防止機能で下着を汚しません。即効持続の消臭剤でニオイが気になりません。

テークケアおでかけ安心パッド 安心の少量用32枚入



- ①¥525
- ②もれ防止機能で下着を汚しません。即効持続の消臭剤でニオイが気になりません。

テークケア軟便吸収パッド 男女共用16枚入



- ①¥1,680
- ②下痢や軟らかい便を吸収できる業界初のパッド。尿だけのときも安心の吸収量600cc。

介助用車椅子 アルコールウォークチェア



- ①¥160,000
- ②従来の車椅子に比べ在宅でもご使用頂けるコンパクト設計になっております。又、介助用としてだけでなく、足こぎ用としてもご使用頂ける多機能車椅子です。

パラウォーク



- ①¥69,500
- ②体格に合わせたフィッティングができ、多彩なオプション類や路面の衝撃を吸収するサスペンション機能を搭載しています。

リブドゥリフレ しあわせパンツ ショート丈Lサイズ

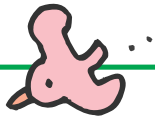


- ①¥2,000
- ②尿モレの心配がある方でも、綿の下着で快適な生活を。

リブドゥリフレ しあわせパンツ ロング丈Lサイズ



- ①¥2,300
- ②尿モレの心配がある方でも、綿の下着で快適な生活を。



- ① 参考価格
- ② 特徴 (申請企業の説明文を転記)

試用体験や製品に関するお問い合わせは、
なごや福祉用具プラザのカウンターまでどうぞ。

三和のあとづけ型 ホームエレベーター「気分乗々」



- ① ¥1,030,000
- ② 気分乗々は、今のお住まいに半畳のスペースがあれば、従来の約4分の1のご予算で取付けられるあとづけ型ホームエレベーター。

立ち上がりバー



- ① ¥34,000
- ② 移動が簡単!おだけ手すり!ひざ、腰に不安がある方の立ち上がり動作補助、寝返り動作補助に!

拡大読書器 アシストビジョン・ネオ



- ① ¥198,000
- ② 本のページをめくるたびにピン트가合うフルオートフォーカス搭載。位置表示ライト(LED)搭載。14型モニターで最大50倍。

トーキングエイドライト



- ① ¥125,000
- ② 会話や筆談が困難な人のための携帯用会話補助装置。50音順に並んだキーを押してメッセージを伝えられる。小型・軽量化した新製品。

高齢者用口腔ケアセット



- ① ¥7,770
- ② 「高齢者用口腔ケアセット」は、1日1回5分で簡単な口腔ケアを行うことができ、口腔機能を向上させQOLを高めます。

仕切り皿4分割イエロー



- ① ¥4,200
- ② 右利きの方でも左利きの方でもご使用いただける形状になっています。また、一つ一つの内側に「返り」を付けているので最後まで残さずにくうことができます。

スヌーピー(S) (シェル形メラミン食器)



- ① ¥2,730
- ② 手が添えられるふちをつけました。スヌーピー柄のかわいいお皿です。落としても割れにくいメラミン樹脂製。

スヌーピー(M) (シェル形メラミン食器)



- ① ¥2,940
- ② 手が添えられるふちをつけました。スヌーピー柄のかわいいお皿です。落としても割れにくいメラミン樹脂製。

スヌーピー(L) (シェル形メラミン食器)



- ① ¥3,150
- ② 手が添えられるふちをつけました。スヌーピー柄のかわいいお皿です。落としても割れにくいメラミン樹脂製。

バルーンスプーンS



- ① ¥1,050
- ② 前後左右に手でカンタンに曲げることができるスプーンなので好みの角度に自由にすることができます。ハンドルはゆるやかな2コブのカーブが手になじみやすく指がすべるのを防ぐストッパーの役目もします。

バルーンスプーンL



- ① ¥1,050
- ② 前後左右に手でカンタンに曲げることができるスプーンなので好みの角度に自由にすることができます。ハンドルはゆるやかな2コブのカーブが手になじみやすく指がすべるのを防ぐストッパーの役目もします。

バルーンユニバーサルスプーン



- ① ¥1,050
- ② 前後左右に手でカンタンに曲げることができるスプーンなので好みの角度に自由にすることができます。ハンドルはゆるやかな2コブのカーブが手になじみやすく指がすべるのを防ぐストッパーの役目もします。

ステッキ「ささえ」HT1-004



- ①¥8,200
- ②伸縮タイプと折りたたみタイプの2種。SGマーク対象外。カラフルでファッションナブル。

ステッキ「ささえ」HT1-010



- ①¥6,100
- ②伸縮タイプと折りたたみタイプの2種。SGマーク対象外。カラフルでファッションナブル。

ステッキ「ささえ」HT1-034



- ①¥4,000
- ②伸縮タイプと折りたたみタイプの2種。SGマーク対象外。カラフルでファッションナブル。

介助用エプロン 7134



- ①¥3,500
- ②強力防水、軽量、ソフトな風合。頭からかぶり、手を通すだけのシンプルデザイン。背中に肩紐のすれ落ちを防ぐ着脱テープ付き。

介助用エプロン 7141



- ①¥2,500
- ②強力防水、丈夫な素材。身幅ゆったりで後ろもしっかりカバー。腰に着脱テープ付。丈が長く介助しやすい。綿風合で着心地が良い。

食食用エプロン



- ①¥500
- ②片麻痺の方でも自分で頭からかぶることのできるゴムタイプと首の後ろで調整可能なベルクロタイプの2種類があります。

食食用ケープ



- ①¥1,900
- ②強力防水、軽量。表面は汚れを寄せつけないポリウレタン。裏地は肌ざわりのよいメッシュ地。丈夫で乾きが早い。機能的で使いやすい。

車イス用レインウェア



- ①¥3,000
- ②頭から足先まで覆う車イス型と車イスを自操される方、介助される方、杖の方に最適なポンチョ型の2種類があります。

車イス用レインコート 7129



- ①¥3,200
- ②簡易式レインコート。前からおおい背中と合わせ、首・背中の着脱テープで固定。裾はボールに巻き付け着脱テープでとめる。

車イス用レインコート 7138



- ①¥8,800
- ②高防水、透湿性を備えたハイグレード生地を使用。雨をしっかりカバーし、蒸暑さも解消。機能的な形、ソフトな風合で着心地が良い。

車イス用袖付レインコート



- ①¥9,400
- ②高防水、透湿性を備えたハイグレード生地を使用。雨をしっかりカバーし、蒸暑さも解消。機能的な形、ソフトな風合で着心地が良い。袖付タイプ。



なごや福祉用具プラザでは概ね2ヶ月に1度、新製品展示の選定をおこなっています。
福祉用具は様々な工夫や新しい機能が増えています。
一度ご覧になってお確かめください。

リサイクル ♪ 相談事業部より



日帰り旅行に
出かけましょう!

★ 愛知県内

○和風旅苑 源氏香 (南知多温泉)



バリアフリー客室あり
愛知県知多郡南知多町大字山海海岸
TEL:0569-62-3737
FAX:0569-62-2510

○かんぽの宿 三ヶ根 (三ヶ根温泉)



バリアフリー客室あり
愛知県幡豆郡東幡豆字入会山1-221
TEL:0563-62-2650
FAX:0563-62-2654

★ 愛知県近郊

○ホテル鞠水亭 (館山寺温泉)



バリアフリー客室あり
静岡県浜松市館山寺町398
TEL 053-487-0531
FAX 053-487-1402

○かんぽの宿 恵那 (恵那峡温泉)



電動ベッド、リフト設置のバリアフリー
客室あり
岐阜県恵那市大井町2709
TEL:0573-26-4600
FAX:0573-26-4678

○桜香の湯 (ひだ荘川温泉)



隣に道の駅があり温泉以外も楽しめる。
宿泊機能はない
岐阜県大野郡荘川村猿丸82-1
TEL:05769-2-2044

○サン浦島 悠季の里 (鳥羽本浦温泉)



バリアフリー客室あり
三重県鳥羽市浦村町1254
TEL:0599-32-6111
FAX:0599-32-5233

秋です。温泉で夏の疲れをゆっくり癒す、
そんな日帰り旅行はいかがでしょう？
今回は、日頃ご相談の多い「貸し切り家族風呂」があり、
「日帰り入浴」のできる
バリアフリー温泉をご紹介します。



○五感の宿『慶泉』(神代温泉)



バリアフリー客室あり
三重県鳥羽市国崎町740
TEL:0120-26-5909

○リゾートヒルズ豊浜 (榊原温泉)



バリアフリー客室あり
三重県鳥羽市相差町1471
TEL:0599-33-6000
FAX:0599-33-7003

○鳥羽シーサイドホテル (鳥羽シーサイド温泉)



バリアフリー客室あり
三重県鳥羽市安楽島町1084
TEL:0599-25-5151
FAX:0599-25-6552

○そうぞの森 さるびの (大山田温泉)



バリアフリー客室あり
三重県伊賀市上阿波2953
TEL:0595-48-0268
FAX:0595-48-9811

○湯元 榊原館 (榊原温泉)



バリアフリー客室あり
三重県久居市榊原町5970
TEL:059-252-0206

*バリアフリーといっても様々です。身体状況によっ
ては使用しにくい場合もあります。事前に設備状況
等の確認をお願いします。

自立生活情報センターでは、「車いすで行く旅行」や「車いすで利
用できる名古屋市内の飲食店」などの情報提供や、「福祉用具の
リサイクル相談」「福祉用具の販売、レンタル・販売の斡旋」などを
行っています。ぜひ、ご利用ください。

(社福) AJU自立の家 リサイクル相談事業部

昭和区御器所通3-12-1

御器所ステーションビル3F なごや福祉用具プラザ内

TEL 052-851-0059 FAX 052-851-0159

【 E-mail 】recyclesodan@aju-cil.com



なごや福祉用具プラザ 講座のご案内

(申し込みは、講座日の
1ヶ月前より受け付けします)

じよく そう 褥瘡講座

座位における褥瘡予防の基礎について
体験を通して学ぶ

- 日程：11月25日(土)
- 対象：ケアマネジャーなどの在宅支援関係者、施設職員、医療関係者等褥瘡ケアに関わっている方
- 定員：30名(先着順)
- 費用：資料代等1,000円

車いす講座

車いすでの姿勢改善のための
配慮と工夫について学ぶ

- 日程：平成19年2月24日(土)
- 対象：ケアマネジャーなどの在宅支援関係者、施設職員、医療関係者等車いす利用者の支援に関わっている方
- 定員：30名
- 費用：資料代、材料費等実費必要

家族介護者教室(市内区別開催)

市内各区で介護方法や福祉用具に関する
介護講座を開催

- 対象：家族の介護をしている方、介護に関心のある方
- 費用：無料(ただし、調理実習等は実費必要)

※内容や日程などの詳細は企画別のチラシでご案内
しています。

詳しい内容・ご相談は、なごや福祉用具プラザまでご連絡ください。



社会福祉法人 名古屋市総合リハビリテーション事業団

なごや福祉用具プラザ

〒466-0015 名古屋市昭和区御器所通3丁目12-1
御器所ステーションビル3F

TEL (052) 851-0051

FAX (052) 851-0056

電子メール nrc4@japan-net.ne.jp

ホームページ <http://www.japan-net.ne.jp/nrc/plaza/>

●営業時間/AM10:00~PM6:00

●営業日/火曜日~日曜日

●休業日/月曜日・祝休日・年末年始(翌日も休業になります)



この広報誌は再生紙
(古紙配合率100%、白色度83%)を
使用しています

暮らしほっとワーク第29号

発行日/平成18年11月15日

編集・発行/なごや福祉用具プラザ

