

何かと出会って 新たな発見

# 暮らしほつとワーク

—バリアフリーへのかけ橋—

名古屋港イタリア村



Vol.26

October 2005

今号の  
CONTENTS  
もくじ

お困りごと相談室・・・P2～3  
新ネタ発信・・・・・・・・P4  
介護者教室レポート・・・P5

主催講座開催報告・・・P6  
リサイクル相談事業部より・・・P7  
福祉用具ふれあい講座・・・P8

# プラザ お困りごと 相談室



## 点眼についてのご相談 その①・その②

その  
①

あるとき  
一人暮らしのご婦人が、  
相談に来られました。

「リウマチで関節のこわばりや  
痛みがあり、段々と手を動か  
しにくくなってきた。特に  
最近目薬がさしにくい。良い  
工夫はできないだろうか。」



### プラザの判断と対応

お困りになっていることについて詳しくお聞きしました。

「ソフトタイプとハードタイプの目薬の容器を使っている、ソフトタイプは柔らかいので、両手指を使ってなんとか点眼することができている。ところが、ハードタイプの容器は硬いので、指で押しても目薬が出てこない。」ということでした。

手持ちの資料で、点眼のための自助具について調べました。2本の割り箸を使って先端を止めて目薬容器を挟み込んで、輪ゴムで固定するというものがありました。

割り箸のようなものでは柔らかくて、しなるので上手く容器を押せません。そこで挟み込むものを木ではなく、アルミ製の角棒として堅さをもたせ、容器を押して点眼できるものにしました。

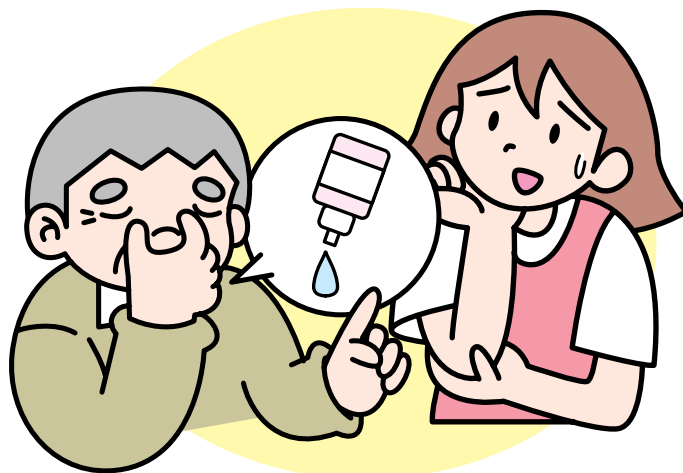


【専用の自助具を製作】

## その2

指の力が低下する  
障害をお持ちの方から  
こんな相談がありました。

「白内障の手術をして、毎日4回定時に2種類の目薬を5分おきに点眼しないといけない。ヘルパーさんをお願いをするのだが、時間が不規則なので、なんとか自分でできるようにならないだろうか。」

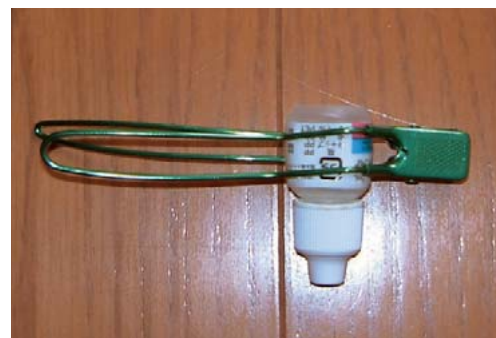
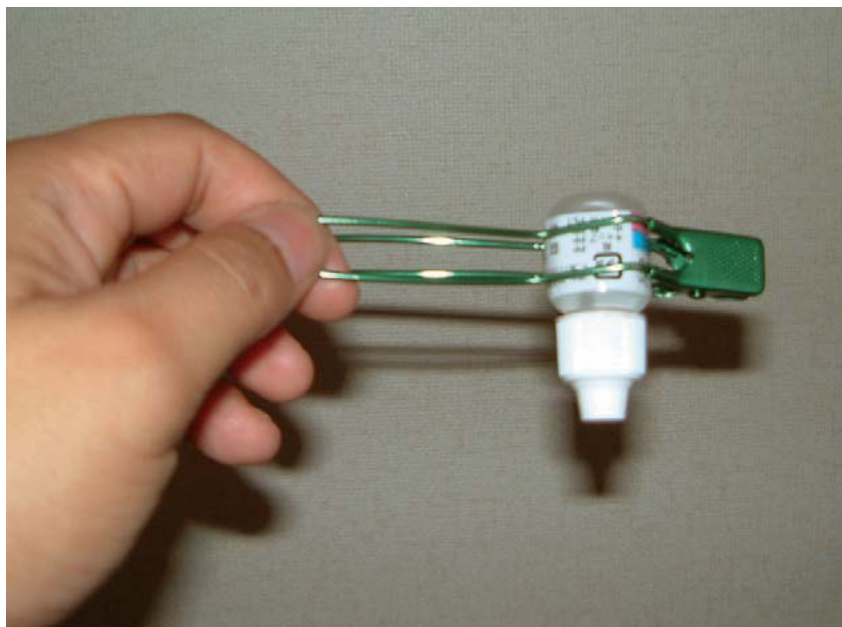


### プラザの判断と対応

#### 現在の状況をお聞きしました。

目薬のキャップをはずすことは自分でできるが、目薬を点眼することができないということでした。実際にその場でやってもらいました。身体を仰向けにして目薬を点眼の位置まで持ってくることは可能でしたが、指の力が弱いため容器を押して点眼することができませんでした。点眼するための工夫をしました。

加工しやすい素材を使って道具を作りました。大型ヘアピンを利用し、目薬の形状に合わせて曲げて製作しました。軽い力ではさむようにして使うことができます。これであれば、取り付けを介護者に依頼するなど、簡便に取り付けができます。あとはご自分でキャップをはずし、点眼することになります。



【大型ヘアピンの利用】

点眼器については、リウマチの方の自助具など市販されているものがありますが、今回のように容器の違いや利用する方の身体の状態など個別性をふまえた対応が必要となる場合もあります。市販品が合わない場合はなごや福祉用具プラザの技術ボランティアと協力して製作やご提案を致します。



# 新ネタ発信 | なごや福祉用具プラザ 新製品展示のご紹介

- ① 参考価格
- ② 特徴 (申請企業の説明文を転記)

試用体験や製品に関するお問い合わせは、  
なごや福祉用具プラザのカウンターまでどうぞ。



### ベルチェア



- ① 69,800円
- ② 「座り心地」と「立ち座りやすさ」を追求したリクライニングチェア。シートカバーが洗濯でき、折りたたみもできる。経済的です。

### 室内用車いすリラクターン・自走



- ① 168,000円
- ② 家の中で使いやすいコンパクトサイズ、回転半径51cm。低反発ウレタン2層クッションにより座り心地が良い。除圧のためのティルティング機構。

### 入浴用いす(背付)



- ① 37,000円
- ② 安心して安定した入浴、洗体動作が行えるように設計されています。座面には、浴室での利用に優れた特性を持つコルクを使用しておりますので快適な入浴が楽しめます。

### フォーアクセスすのこGタイプ



- ① 34,200円
- ② 洗い場の広さや段の高さなど設置場所に応じて製作します。軽くて丈夫、シャワーキャリーを乗り入れても大丈夫です。グレーチングを設けた排水性能の高いすのこ。

### 紳士用楽しくガーゼパジャマ 上下セット半袖



- ① 4,900円
- ② ボタンの代わりに丸型マジックテープ採用。着脱が楽なラグラン袖で、袖口も広めに。ウエストは調整が簡単なゴム。

### 婦人用楽しくガーゼパジャマ 上下セット半袖



- ① 4,900円
- ② ボタンの代わりに丸型マジックテープ採用。着脱が楽なラグラン袖で、袖口も広めに。ウエストは調整が簡単なゴム。

### 紳士用楽しくガーゼパジャマ 上下セット長袖



- ① 4,900円
- ② ボタンの代わりに丸型マジックテープ採用。着脱が楽なラグラン袖で、袖口も広めに。ウエストは調整が簡単なゴム。

### 婦人用楽しくガーゼパジャマ 上下セット長袖



- ① 4,900円
- ② ボタンの代わりに丸型マジックテープ採用。着脱が楽なラグラン袖で、袖口も広めに。ウエストは調整が簡単なゴム。



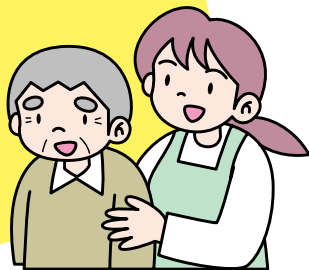
なごや福祉用具プラザでは概ね2ヶ月に1度、新製品展示の選定をおこなっております。

福祉用具は様々な工夫や新しい機能が  
増えています。

一度ご覧になってお確かめください。

# 介護者教室レポート

介護者教室って  
どんなことを  
しているの？



介護者教室は、名古屋市の委託を受けて市内16区で実施している、市民向けの無料講座です。「認知症」や「脳卒中」、「介護のヒント」などをテーマとした4日間シリーズを前・後期各区1回ずつ、1日コースの地域介護者教室を各区年3回ほど実施しています。

今回は中川区の講座内容からご紹介します。

## 『介護者の体をほぐす指圧』

講師：愛知県鍼灸マッサージ師会  
中川 徹 さん

会場：中川区役所

『試してみよう！在宅介護のヒント～体験編～』をテーマに、1日目は「移動と移乗のための福祉用具」、2日目は「嚥下（えんげ）障害と食事介助の仕方」、3日目は「排泄の自立と介護用品」、4日目の7月21日には「介護者の体をほぐす指圧」というタイトルで愛知県鍼灸マッサージ師会の中川徹さんをお招きして、ご講義いただきました。

はじめに、あんま・マッサージ・指圧はどのような効果があるのか、ツボとはなにか、についてお話していただきました。そして、ツボの



押さえ方や、あんま・マッサージ・指圧を行うときの注意事項などを述べられました。

次に、参加された方々に2人でペアになり、ツボの位置や指圧を実際に体験しました。

肩こり、五十肩、腰痛、頭痛などツボの位置など教えて頂きながら皆さん楽しく過ごされている姿が見受けられました。



### 指圧の3原則

#### 1) 垂直

筋肉に垂直に圧力を加える。

#### 2) 持続

だんだん力を強くし、しばらく持続させ、だんだん力を緩める。

#### 3) 集中

相手の呼吸に合わせ、息を吐いたときに力を加える。



# なごや福祉用具プラザ 主催講座 開催報告



## 褥瘡シンポジウム 「褥瘡(床ずれ)対策の最前線！」



7月23日(土)に、褥瘡シンポジウム「褥瘡(床ずれ)対策の最前線！」を開催しました。午前の基調講演では、堀田先生に褥瘡(床ずれ)の発生のメカニズムや予防についてご講義いただき、3種の素材の異なるマットレスを用いて体圧分散(圧力を分散させ、一ヶ所に大きな負荷がかからないようにする)効果を確認する実習を行いました。

午後からは、褥瘡予防における問題点についてシンポジウムを開催しました。はじめに、岡本先生は、褥瘡に関する総合病院の現状と問題点、今後望まれる対応について、祖父江先生は、在宅褥瘡予防ケアへ向けての病院の取り組みについてお話くださいました。次に、在宅褥瘡ケアについて、近藤先生は医療職の立場から現状や問題点を、菊池先生は、福祉職の立場からどう関わるかをテーマにお話くださいました。その後、参加者の皆さんからの質問について先生方がお応えくださいました。

参加者の皆さんからは「とてもわかりやす

### 基調講演

「褥瘡(床ずれ)予防とケアの基礎知識」

講師：堀田 由浩 氏

三九朗病院 形成外科部長

豊田褥瘡連絡協議会会長

三好町褥瘡対策事業プロデューサー

### シンポジウム

「褥瘡対策の最前線」

パネリスト：岡本 泰岳 氏

トヨタ記念病院 形成外科部長

祖父江正代 氏

県立岐阜病院 WOC 認定看護師

近藤 貴代 氏

知多厚生病院 WOC 認定看護師

菊池 邦子 氏

渥美町社会福祉協議会 社会福祉士

コーディネーター：堀田 由浩 氏

(前記)

\* WOC 認定看護師とは・・・

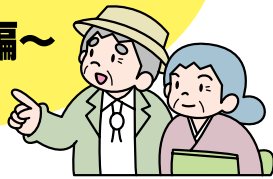
排泄とスキンケアに関する看護の専門家。

い講義で、いかに予防が大切かということを学んだ。」「先生方は褥瘡(床ずれ)予防に熱心に取り組んでおられ、その強い熱意が伝わってきた。同じ専門職として私も頑張ろうと励まされた。」などの感想をいただきました。



# リサイクル & 相談事業部より

～旅へお誘い 鳥羽編～



## ●最寄りの名鉄駅発

名鉄電車で揺られて「りんくう常滑駅」下車。

メモ：最寄りの駅にエレベーターがない場合は、事前に駅に利用時間などの連絡をするとスムーズ。「りんくう常滑駅」はエレベーターはあるが、無人駅のため、電車の乗降に介助が必要な方は乗車の際に連絡するとスムーズ。

## ●伊勢湾フェリー乗船

乗り場まで駅から徒歩約8分。バリアフリーフェリーで鳥羽まで約100分の旅。中部国際空港を眺めたり、デッキに出て海風にあたり、安心してのんびり過ごせます。メモ：片道1,500円（障害者手帳提示で本人と、1種の手帳保持の場合は介助者1名まで750円）エレベーター、身障トイレあり。

## ●鳥羽水族館で楽しむ

船着き場から徒歩1分の距離にあります。ジュゴンやかわいいラッコ、楽しいアシカのショー、ペリカンの散歩など、見ごたえあります。

メモ：入場料2,400円（障害者手帳提示で本人と介助者1名まで1,200円）エレベーター、身障トイレあり。

## ●お泊まりは「扇芳閣（せんぽうかく）」はいかがでしょうか？

鳥羽水族館から車で5分の距離にある50年の歴史のある宿に、車いす利用者、視覚障害、聴覚障害のある方をはじめ、設計士、施工会社、宿スタッフと会議を重ねて作ったユニバーサルルームが完成しました。鳥羽水族館からはダイハツのスロープ付き車両「ムーブ」での送迎サービスもあります。（要予約）

### ◎ユニバーサルルーム4階の415号室（洋室）

浴室：露天風呂付き（温泉ではない）。山と伊勢湾の眺望。朝は鳥のさえずりが聞こえる。浴槽は信楽焼で、壁面手すり付き。移乗台、シャワーいすあり。

トイレ：引き戸。電動車いすで回転可能。手すりは便器の両側に設置（L型手すりなし）。

広さ：電動車いすでも十分回転可能。ベッドの間のスペースも十分。

洗面：車いすを利用したまま使える。

行楽の秋。今回は、フェリーを利用していく鳥羽の旅のご提案です。

すべてバリアフリーの経路ですので、電動車いすをご利用の方も楽しめます。



●伊勢湾フェリー



●扇芳閣



●鳥羽水族館



その他：高さ35cmに上げた畳のスペースがあり、そこには掘り炬燵もある。

テーブルを片づけて布団を敷く事も可能。

### ◎食 事

夕食の場所は、部屋かレストランの選択。伊勢湾の海の幸をふんだんに使った料理。伊勢エビのお造りがつく。朝食は食堂でバイキング。テーブル席。いす移動可能。

### ◎身障トイレ 1階に1ヶ所

◎大浴室 扇野（おうぎの）温泉。露天風呂と展望風呂があるが、残念ながら両方とも階段。

◎ユニバーサルルーム料金 1泊2食（税別）2名利用の場合1人18,900円（税・サ込）

◎貸出車いす あり

場所：三重県鳥羽市鳥羽2丁目12番地24号

問い合わせ：TEL 0599-25-3151 FAX 0599-26-3150

E-mail：info@senpokaku.com

http://www.senpokaku.com/

http://www.senpokaku.com/barrierfree/udroom.html

リサイクル相談事業部では、「車いすで行く旅行」や「車いすで利用できる名古屋市内の飲食店」などの情報提供や、「福祉用具のリサイクル相談」「福祉用具の販売、レンタル・販売の斡旋」などを行っています。ぜひ、ご利用下さい。

## AJU自立生活情報センター リサイクル相談事業部

昭和区御器所通3-12-1

御器所ステーションビル3F なごや福祉用具プラザ内  
TEL 052-851-0059 FAX 052-851-0159

E-mail johoc@aju-cil.com

# 福祉用具 ふれあい 講座



福祉用具に身近に触れて体験していただきながら、  
なごや福祉用具プラザの施設と事業のご案内をさせて  
いただく「福祉用具ふれあい講座」を開催しています。  
福祉用具に関心のある方、なごや福祉用具プラザを  
ゆっくり見てみたい方、是非一度ご参加ください。

## なごや福祉用具プラザの見学と福祉用具の紹介

- 所要時間：1時間半程度
- 対象：福祉用具に関心のある方
- 申込受付：随時
  - ①団体（名古屋市民、定員5名～15名。  
日時をご相談ください。）  
※老人クラブ、民生委員、ご近所の友人グループ、  
大歓迎です。
  - ②個人（定員15名。  
毎月第2木曜日 10:30～12:00。  
開催前日まで受付。先着順。）
- 費用：無料



お申し込み・お問い合わせは  
なごや福祉用具プラザまで  
お気軽にどうぞ。



社会福祉法人 名古屋市総合リハビリテーション事業団

## なごや福祉用具プラザ

〒466-0015 名古屋市昭和区御器所通3丁目12-1  
御器所ステーションビル3F

TEL (052) 851-0051

FAX (052) 851-0056

電子メール nrc4@japan-net.ne.jp

ホームページ <http://www.japan-net.ne.jp/nrc/plaza/>

●営業時間/AM10:00～PM6:00

●営業日/火曜日～日曜日

●休業日/月曜日・祝日・年末年始（月曜日が、祝日にあたる日は  
翌日も休みになります）



この広報誌は再生紙  
(古紙配合率100%、白色度83%)を  
使用しています

暮らしほっとワーク第26号

発行日/平成17年10月15日

編集・発行/なごや福祉用具プラザ

