

何かと出会って 新たな発見

暮らしほっとワーク

—バリアフリーへのかけ橋—

Vol.24

FEBRUARY 2005



今号の
CONTENTS
もくじ

お困り事相談室 …… P2～3
新ネタ発信 …… P4～5
介護者教室レポート …… P6

リサイクル相談事業部より… P7
お知らせ …… P8

プラザ お困りごと 相談室



先日、入院中の母のことで52歳の娘から、
こんな相談がありました。

「母は、78歳です。3年前、脳梗塞で片麻痺となりました。現在、再発して入院しているのですが、病院からポータブルトイレを準備して欲しいと言われて見に来ました。入院は2ヶ月位の予定で、退院後は老人保健施設へ入所することになっているためポータブルトイレを使うのは入院中の2ヶ月間のみです。病院からプラスチックのポータブルトイレで良いと言われましたが何か良い物はないでしょうか？」



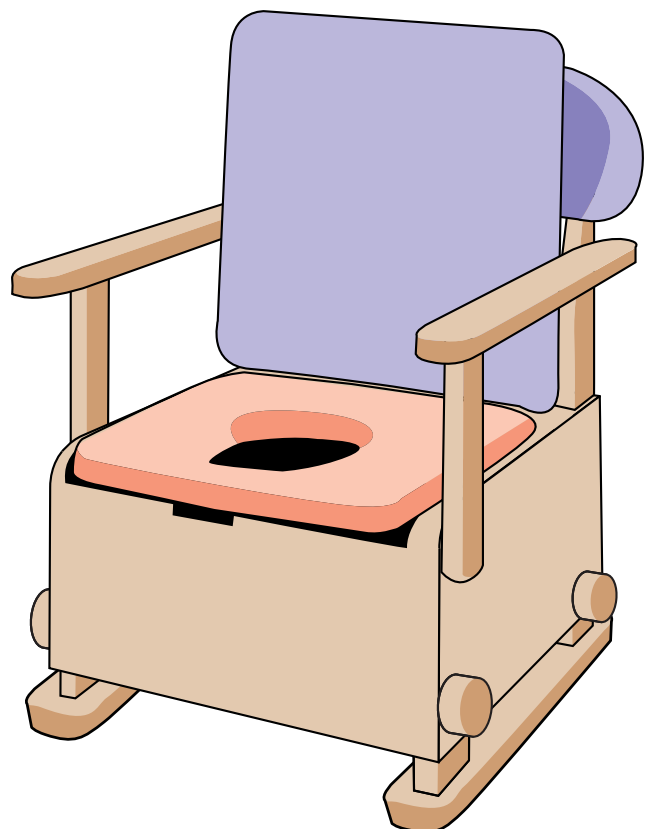
プラザからのアドバイス

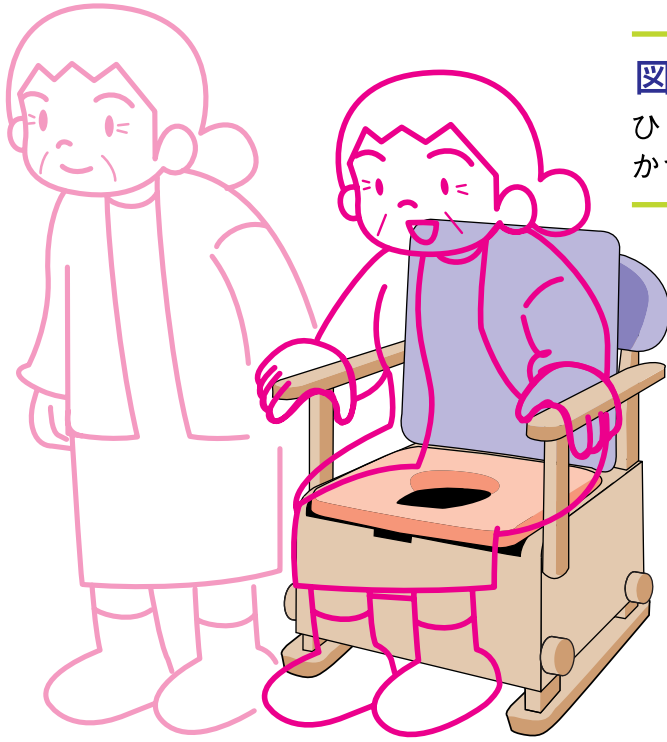


介護を受ける方の
お体の状態に適したポータブルトイレを
選びましょう

ベッドの横に置いて使うことになります。そこでベッドからポータブルトイレへの乗り降り動作や立ち座り動作が出来るのか娘さんに伺いました。「現在は、病院の物を借りて使用しています。ですが、ひじ掛けが付いていないため立つ時にふらついたり、倒れこむように座ったりします。また、使用時には本人が小柄で座面が高いため足が浮いている状態です。」

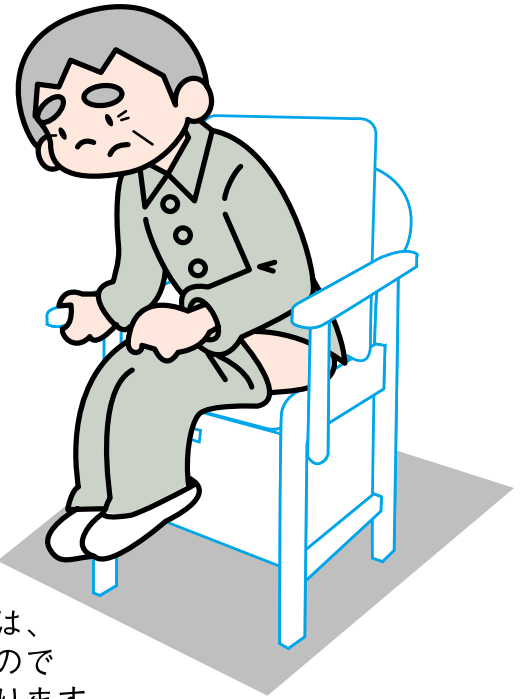
ひじ掛けを利用すると立ち座りが安定し、かつ座っている姿勢も安定します（図①）。座面が高く足の裏が床につかない状態では、お腹に力が入らないので尿や便は出にくくなります（図②）。ですから、座面の高さ調節が出来、ひじ掛けがついているタイプを選ぶことにしました。





図①

ひじ掛けを利用すると立ち座りが安定し、かつ座っている姿勢も安定します。



図② 座面が高く足の裏が床につかない状態では、お腹に力が入らないので尿や便は出にくくなります。



プラザからのアドバイス

リサイクル品の活用も一つの方法です。

相談者の母親は入院中のため、介護保険制度の利用が出来ません。ポータブルトイレは自費購入になってしまいます。さらに退院後に入所予定の施設では施設備品を使うので必要ないとの事でした。結局使うのは入院期間中のみとなり、そのためには大きな出費となってしまいます。

そこで、リサイクル品を探すことにしました。なごや福祉用具プラザでは、「AJUリサイクル相談事業部」に福祉用具のリサイクル事業を委託しています。ここでは使用しなくなった福祉用具を登録していただき、そんな福祉用具を必要としている方に引き合わせるお手伝いをしています。選んだ機能のポータブルトイレが登録されていたのでリサイクル事業部より連絡してもらい、娘さんに現物を確認していただくことになりました。

後日娘さんより連絡があり、見に行ったその場で譲っていただいたそうです。ひじ掛けがあるので立ち上がりなども楽に出来るようになり本人も大変喜んでいただくとのことでした。

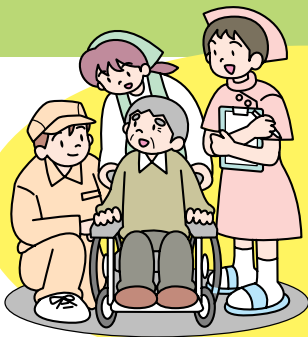


(AJUリサイクル事業部)

『リサイクル相談コーナー』では、「不要になった福祉用具」と「必要とされている福祉用具」の情報を集め、条件のあう方をさがして紹介するお手伝いをしています。

●問い合わせ先

AJUリサイクル相談事業部
〒466-0015
名古屋市昭和区御器所通3-12-1
御器所ステーションビル3F
なごや福祉用具プラザ内
TEL：052-851-0059
FAX：052-851-0159



新ネタ発信

なごや福祉用具プラザ 新製品展示のご紹介

① 参考価格

② 特徴 (申請企業の説明文を転記)

試用体験や製品に関するお問い合わせは、なごや福祉用具プラザのカウンターまでどうぞ。

車いす 高齢者用簡易型モジュラー
「調整くん2003」



- ① 135,000円
- ② ご利用される方のお体や目的に合わせて、工具を使わずに様々なサイズに変更することが可能なモジュール式車椅子です。

カスタネットはさみ



- ① 1,575円
- ② 握りやすさ、置いた状態での使いやすさを考慮した球状ハンドルとなっています。安心カバーは、はめたまま切り進むことができます。

安楽キャリーAタイプ 一体型



- ① 120,000円
- ② シートの張り調整が可能。座面角度、背面角度が変えられフルフラットにもなる。裸で使用した時の冷っとした感覚が軽減。

安楽キャリーBタイプ 分離型



- ① 155,000円
- ② 座部と台車がレバー操作で分離、座部を4点で吊り上げることが可能。4輪自在で、狭い場所でも使い易く、前進、回転、横移動が容易。

介護リフトつるべF2Rセット



- ① 450,000円
- ② 移動範囲が広く脱衣室から自在に浴室へ入ることができます。トイレなど狭いスペースでも使用できます。

安寿家具調トイレGS



- ① 88,000円
- ② オイルダンパーにより座面が最大23°まで上がり、立ち座りをサポートします。

ケア肌着 (マジックテープ式)



- ① 2,000円
- ② 肌にやさしいよう縫い合わせをすべて外側にしています。掛け違い防止のため、第2マジックテープのみ、色を変えています。

オーガニック肌着



- ① 2,800円
- ② オーガニックコットン(天然有機栽培綿)使用の肌着。お肌への優しさを考えて、縫い目はすべて外側にしています。

着心地ケアねまき



- ① 6,000円
- ② オーガニックコットン(天然有機栽培綿)の肌にやさしいねまき。縫い合わせはすべて外側で、内側にソフトメリヤス使用の為、お肌にやさしい。

おしゃれショーツ (レース付)



- ① 2,300円
- ② 軽失禁ショーツ。失禁パンツに見えないおしゃれなショーツ。新構造により、縫い目や股ぐりからの染み出しを防ぐ特殊構造。

カジュアルパンツ (男性用)



- ① 2,500円
- ② 消臭繊維により悪臭を中和し、消臭します。又、インナー部分・防水体は、通気性防水布使用、外見は普通のトランクスパンツです。

コードレスインターホン



- ① 7,800円
- ② 配線不要のコードレスインターホン。お風呂に強い防湿構造。送信部は乾電池動作も可能。大きなボタンスイッチで操作が簡単。

危険予防装置



- ①124,000円
- ②電動介護用ベッドと組み合わせてサイドレール(手すり)などへの挟まり事故の予防、ベッドからの転落事故の予防及び徘徊行動の予防をし、離床の時は照明が点灯、声でお知らせなどの機能が備わっています。

タウニイ ジョイ



- ①415,000円
- ②軽量型電動車イス、自走と介助両方の操作が出来、16インチの小径ホイールでベッド等への移乗がらくらく、電磁ブレーキ標準装備。

ポータブルトイレ (リビングチェアタイプ)



- ①33,800円
- ②コンパクトで軽量なのでお掃除の際モラクに移動可能。日中はご自宅のトイレを使い、夜間のみポータブルを使用する方におすすめ。

浴室すのこ(カラリ床)



- ①22,000円
- ②浴室の段差がなくなるので安心して入浴が出来、「カラリ床」の採用で床の水たまりも解消します。

水まわり車いす用小穴シート



- ①16,000円
- ②通常シート(スタンダード)開口部を小さ目に設定(縦方向)。シート表面は冷たさの感じにくい材質を使用。

らくちんモック



- ①8,925円
- ②収納スペースに困らない携帯型の担架です。ナイロン素材により手入りが簡単で水に濡れても大丈夫です。

着脱式頭部姿勢制御装置



- ①55,125円
- ②軽量で簡単に着脱できる頭部をやさしくサポートする装置です。車いす、折畳いすなどに装着し歯科検診や簡単な治療が可能です。

らくちん棒



- ①7,875円
- ②アイデア次第で様々な用途に使えるフレキシブルサポートバーです。形状を変える事により頭部や座位等の安定に使用できます。

らくちんだっこ



- ①8,400円
- ②背中のクロスベルトにより全身の力にて要介助者を持ち上げる事ができます。腕の負担が軽減され安定した移動が可能です。

くるっとひざ掛け



- ①1,890円
- ②寒い中でのお仕事、勉強のお供に又、車椅子にもお使い頂けます。ひざに乗せ両手で膝の後ろにくるっと巻けばほっとする暖かさ。

ネッティⅢ



- ①436,000円
- ②快適な座位生活を提供するために開発されたノルウェーの車いす。寝たきりの予防だけでなく、寝たきりから脱却する上でも効果を発揮。

らくらくパンツ



- ①1,575円
- ②ワンタッチで前開きが股下まで開くので導尿がらくらく簡単!ワンタッチでウエスト調整ができます。(熱乾燥機使用できます)

セレネ



- ①420,000円
- ②快適な座りごちと負荷の少ない立ち上がりを実現するため、日本人高齢者の体型に基づいたサイズ設定にしました。

エバーフィットマットレス



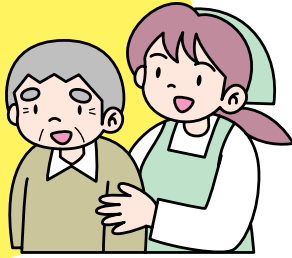
- ①58,000円
- ②早期離床とリハビリでの活用と寝心地の良さを追求したマットレスです。



プラザでは概ね2ヶ月に1度、新製品展示の選定をおこなっております。福祉用具は様々な工夫や新しい機能が増えています。一度ご覧になってお確かめください。

介護者教室レポート

介護者教室って
どんなことを
しているの？



名古屋市内16区にお伺いをして、無料講座を開催しています。テーマは「認知症（痴呆）」・「脳血管障害」・「生活習慣病」・「在宅介護のヒント」など様々です。

また、介護をしている方々の交流の場として介護者のリフレッシュを兼ねた講座なども開催しております。今回は中川区で行われた「なかがわ介護者教室」を訪ねてみました。

生活習慣病～高血圧～

講師：松下薬局管理薬剤師 大倉ひろ子さん
於：中川区役所講堂



中川区では、『生活習慣病～高血圧～』をテーマに、4回シリーズで講座を開催しました。

12月8日の第2回では、「薬の知識と正しい飲み方～薬剤師からのアドバイス～」として、薬剤師の大倉ひろ子さんからお話しをお伺いしました。

はじめに、生活習慣病とはどういう病気なのか、なぜなるのか、どうすれば予防できるのかなどについて触れられました。次に、生活習慣病になってしまった場合の薬の服用について、参加者の方々からの質問に答えながら丁寧に分かりやすく説明していただきました。「生活習慣病は自覚症状があまりないせいか薬の服用を忘れてしまいがち。忘れないように食事と一緒にテーブルの上に出しておくといい。」「薬を服用する時は、コップ1杯の水で。最近では、緑茶やウーロン茶などで服用しても良い薬もある。」「降圧剤の服用を勝手にやめしまうと、以前よりも血圧が上がって心筋梗

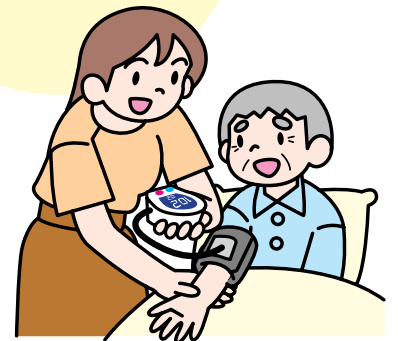
塞や脳血管障害など致命的な合併症を起こす可能性がある。」「一緒に服用すると副作用が出る薬もある。自分が何を飲んでいるかわかるようにしておくといい。」「調剤薬局の薬剤師さんと相談できる人を見つけて、困った時に利用してください。」等々、沢山教えていただきました。

参加された方々から、「普段何気なく服用している薬は、正しい服用方法を守ることが薬の効果を高めることだと分かりました。今後もこのような生活上役立つ講座を増やして欲しい」という希望を頂き、好評のうちに終了することが出来ました。

まとめ知識

「家庭血圧測定の6つのポイント」

- ① 安静な状態で測る
- ② いつも同じ時間に測る
- ③ いつも同じ姿勢で、同じ腕で測る
- ④ 血圧計は定期的に点検する
- ⑤ 測定した血圧値は毎回、必ず記録する
- ⑥ 症状があれば、その時に測る



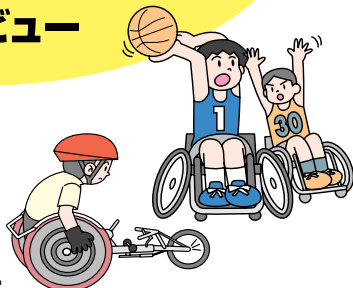
介護者教室に関するお問い合わせは、なごや福祉用具プラザまで。
TEL 052-851-0051 FAX 052-851-0056

リサイクル & 相談事業部より

アテネパラリンピック出場選手へインタビュー

昨年、136ヶ国から3,837名の障害のある選手が参加し熱戦が繰り広げられたアテネパラリンピック競技大会。

日本からは163名の選手が参加し、過去最多となる52個(金17、銀15、銅20)のメダルを獲得という、とてもすばらしい成果でした。そこで、バスケットボール選手とマラソン選手へインタビューしました。



バスケットボール選手

障害:脊髄損傷 受障歴:33年 年齢:33歳
仕事:会社員 趣味:球技スポーツ

①競技との出会い、きっかけは?選手になる道のりは?

小さい時からバスケットをすると決めていたが、出会いやきっかけは年齢が小さくて覚えていない。毎日練習。自分のプレーをPRしに他県に練習をしに回った。

②大会への準備

日々の基礎練習と文献などで勉強

③目標と結果、次の目標

目標5位、結果はメダル獲得、次の目標は国内の大会優勝

④世界の選手と戦った感想、大会の印象は?

手応えあり。大会は、いつもすばらしいと思う。

⑤大変だった事は?

チームの目標は到達できなかったけど、自分個人の目標には到達できた事。大変なのはいつもモチベーションを高く維持し続ける事。

⑥スポーツとは?

人生を充実させるための手段

⑦大会出場を目指す人へのアドバイス

常に前向き、ポジティブで!「今」を大事に生きる事!

マラソン選手

障害:脊髄損傷 受障歴:15年 年齢:31歳
仕事:プロの車いすアスリート 趣味:ギター(長淵剛)

①競技との出会い、きっかけ

入院中にリハビリの先生がスポーツ好きの自分を見て、マラソンやってみる?と。スポーツセンターに見学に行き、その場でやろうと決めた。

②選手になる道のり、大会への準備は?

96年のアトランタパラリンピックの代表選考で落ち、悔しくて4年間猛練習。2000年のシドニーに選ばれ、銀メダル。でも、やっぱり金メダルが欲しくて、4年間また猛練習。海

外にも強い選手と練習のために行ったり、一人でいろんな所に練習の旅に。強くなるためにNOVAで英会話も習っています。準備は、出発直前に仙台で一人トレーニングキャンプ。とにかくトラックでのダッシュ、急な坂のぼりでパワーをつけ、それにロードの走り込み。多い時は1日60km以上。

③大会参加回数、目標と結果、次の目標

出場回数は2回目、目標は800mT53のクラスで銅メダル、シドニーの銀メダルを上回る金メダル。結果的には自己の日本新記録更新での銅メダルだったので、2008年北京では金メダルを。

④世界の選手と戦った感想、大会の印象は?

基本的には日本人も外人もほぼ同じ、あとは練習環境が違うかな?大会は世界中からいろいろな選手が集まり、スポーツで戦う。とても平和な時間。

⑤大変だった事は?

レースよりもアテネの街並み(の移動が大変)。パルテノン神殿やいろんな遺跡が凄かった。

⑥スポーツとは?

仕事であり、趣味であり、生きがいであり、友人との出会いの場であり、勉強の場。

⑦大会出場を目指す人へのアドバイス

真剣に努力すればきっと夢は叶う。一度失敗しても決して諦めない事が大事。死力達成! Never Give Up

★取材をしてみよう

パラリンピックの選手になる為には、努力、努力ですね。それに合宿や遠征費も自費なのでお金が掛かる事も分かりました。費用は国際大会レベル(パラリンピック、ゴールドカップ、アジア大会)は支援があるそうですが、空港までは自費、また、合宿も自費。参加費は主催国のアテネが負担し、旅費は各国のパラリンピック委員会が負担しているそうです。仕事の面でも、理解や練習時間が取れる職場でないと難しいです。それで、会社を辞めた方も何人も知っています。そこまですべて、そのスポーツが好きでパラリンピックに架ける気持ちが大きいと言えます。目標を持って進めば、時間は掛かるかもしれませんが、必ず実現できるものですね。

★スポーツを始めたくなった人、どんな競技があるか知りたい人…下の所で情報を入手されてはいかがですか

■名古屋市障害者スポーツセンター

名古屋市名東区勢子坊二丁目1501番地
TEL:052-703-6633 FAX:052-704-8370

■財団法人日本障害者スポーツ協会

TEL:03-3204-3993 FAX:03-5273-2850
<http://www.jsad.or.jp/>

自立生活情報センターでは、上記の他に「車いすで行く旅行」や「車いすで利用できる名古屋市内の飲食店」などの情報提供や、「福祉用具のリサイクル相談」「福祉用具の販売、レンタル・販売の斡旋」などを行っています。ぜひ、ご利用ください。

AJU自立生活情報センター リサイクル相談事業部

昭和区御器所通3-12-1

御器所ステーションビル3F なごや福祉用具プラザ内

TEL 052-851-0059 FAX 052-851-0159

E-mail aju-inc@pop21.odn.ne.jp

第8回 国際福祉健康産業展

Welfare 2005

2005 5/20日(金)～22(日)
～ウェルフェア2005のご案内～

お問い合わせ先:
名古屋国際見本市委員会事務局
〒464-0856
名古屋市千種区吹上二丁目6番3号
(名古屋市中小企業振興会館内)
TEL 052-735-4831 FAX 052-735-4836
URL
<http://www.u-net.city.nagoya.jp/welfare/>
E-mail
nitfc@u-net.city.nagoya.jp

今年で第8回となります国際福祉健康産業展「ウェルフェア2005」(主催:名古屋国際見本市委員会、(社福)名古屋市総合リハビリテーション事業団(なごや福祉用具プラザ)}が、5月20日(金)から22日(日)の3日間、ポートメッセなごや(名古屋市国際展示場)で開催されます。(午前10時～午後5時まで)

この催しは、中部地区最大規模で行われる福祉・健康に関する展示会です。高齢化社会が進む中で、今後一層ニーズが高まると予測される福祉用具を中心に、福祉・健康に関する製品やサービスを一堂に展示し、関連産業に育成・振興を図るとともに、バリアフリー社会の実現に資することを目的としています。ぜひこの機会にお出かけください。

ウェルフェア2005に なごや福祉用具プラザも出展します!

ウェルフェア期間中は、福祉用具プラザの職員・技術ボランティアが3日間毎日交代でポートメッセなごやに出向きます。



NFP技術ボランティア

■パソコングループ

パソコンの入力を助ける装置やインターネットなど、身体に障害のある方が使いやすい機器や方法などについて体験ができます。パソコンや入力装置の選び方についてもご相談をお受けします。

■自助具グループ

自助具など便利道具の作り方を実演します。もちろん、あなたに合う自助具の製作相談もお受けします。

■被服グループ

お手持ちの服を脱ぎ着しやすいように、また着心地の良いようにリフォームします。これまでリフォーム制作した衣類の展示はもちろん、ご相談もお受けします。

催し物は盛りだくさん!

【福祉用具や介護の相談コーナー】

福祉用具の選び方や使い方、介護の方法などの相談をお受けします。

【自助具・生活便利グッズの紹介】

様々な生活場面で活躍する自助具等を展示・紹介します。もちろん用具はお試し頂けます。

【介護教室】

ベッドから車いすへの乗り移りなど介護講座を開催します。また、福祉用具を実際に試して頂けるような講座も企画しています。

当ブースに関するお問い合わせは、なごや福祉用具プラザまでご連絡ください。



社会福祉法人 名古屋市総合リハビリテーション事業団

なごや福祉用具プラザ

〒466-0015 名古屋市昭和区御器所通3丁目12-1

御器所ステーションビル3F

TEL (052)851-0051

FAX (052)851-0056

電子メール nrc4@japan-net.ne.jp

ホームページ <http://www.japan-net.ne.jp/~nrc/plaza/>

●営業時間/AM10:00～PM6:00

●営業日/火曜日～日曜日

●休業日/月曜日・祝日・年末年始(月曜日が、祝日にあたる日は翌日も休みになります)



この広報誌は再生紙
(古紙配合率100%、白色度83%)を
使用しています

暮らしほっとワーク第24号

発行日/平成17年2月15日

編集・発行/なごや福祉用具プラザ

