

何かと出会って 新たな発見

暮らしほっとワーク

—バリアフリーへのかけ橋—

Vol.23
OCTOBER 2004



今号の
CONTENTS
もくじ

お困り事相談室 …… P2～3
新ネタ発信 …… P4～5
介護者教室レポート …… P6

リサイクル相談事業部より… P7
お知らせ …… P8

プラザ お困りごと 相談室



先日、片麻痺のある夫と二人で暮らしている
75歳の妻から、こんな相談がありました。

「夫は77歳です。10年前、脳卒中で
片麻痺となりました。おしゃれな人で
今迄は、時間がかかっても、服は自分で
着てました。しかし、最近は今迄よりも
時間がかかるようになったせいか、
いらいらして、着ている途中で私を
呼ぶようになりました。自分で着られる
ような着やすい衣類はないでしょうか？」



プラザからのアドバイス

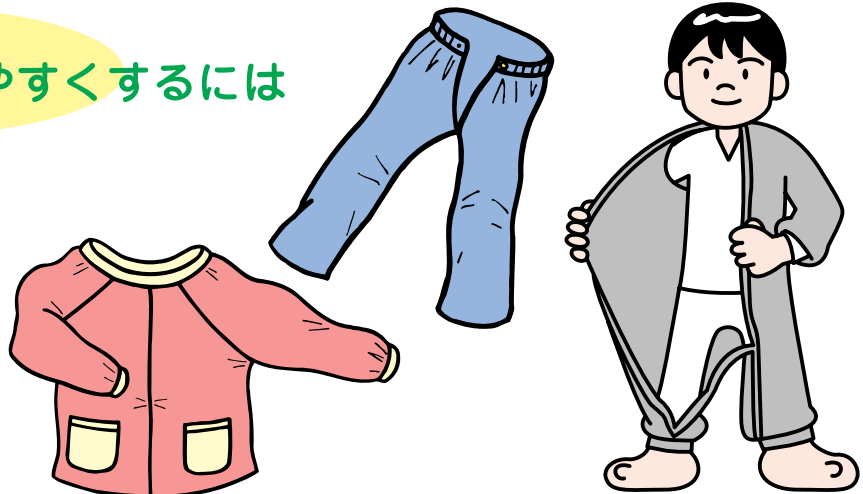
一般に、
服を脱ぎ着しにくくなるという事は、

- 腕の抜き差しがしにくい、
- 足の抜き差しがしにくい、
- 留め具の掛け外しがしにくい
等があります。



腕の抜き差しをしやすくするには

- 袖つけが大きいもの
- 背の幅が広いもの
- 前開きのもの



足の抜き差しを しやすくするには

- 股がゆったりとしているもの
- ウエストにループの付いているもの
- 履き口が大きく広がる靴下



※股割れパンツは、トイレで排泄するたびに上げ下ろしをしないで済みます

留め具の掛け外しを しやすくするには

- ファスナーの引き手に、ループ・リング状のものを利用
- 大き目のボタンの利用
- 樹脂ホックの利用
- 面ファスナーの利用
(飾りボタンをつけると外見上も違和感がありません)
※面ファスナーは、体にあたらないようにしましょう
※洗濯は、面ファスナーを閉じてからネットに入れましょう
- ボタンに糸足を付けます
- ボタンエイド(自助具)の利用



その他



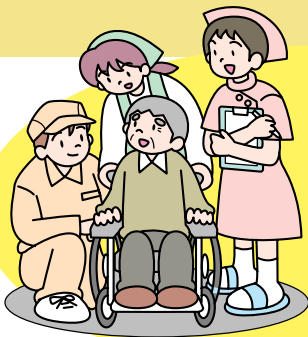
- ネクタイはあらかじめ形作られているものを用い、フックやループで取り付けます

<着脱の基本>

着る時は、麻痺のある方から着ましょう

脱ぐ時は、麻痺のない方から脱ぎましょう

衣類は、着脱動作のしやすさ、介護のしやすさばかりではなく、本人の好きな服をどう着やすくするかを考えていく事も大切です。好きな服を着る事、おしゃれに配慮する事は、その人の生き生きとした、心豊かな生活を支えていく事となると思います。なごや福祉用具プラザでは、「技術ボランティア・被服グループ」と協力して、本人の状況に合わせた衣類の改造や製作をしております。是非一度ご相談にお越しください。



新ネタ発信

なごや福祉用具プラザ 新製品展示のご紹介

① 参考価格

② 特徴 (申請企業の説明文を転記)

試用体験や製品に関するお問い合わせは、なごや福祉用具プラザのカウンターまでどうぞ。

シャワーキャリー トイレットタイプ



① 110,000円

② 扱いやすい、軽くてコンパクトなボディで座面の高さ調整を行なうことができます。排使用のポット付、洋式便器にもセット出来ます。

ぴったりひざ掛け



① 3,800円

② ひざに乗せるだけで体にぴったり。椅子に座った姿勢にあわせて作りました。床についたり肘掛等に引っかかる事はありません。

車椅子対応巻きひざ掛け



① 7,500円

② 車椅子の上に広げて置き座れば体にフィット!無理なく体を包む優れたもの。冬のスポーツ観戦や車でのお出かけにも御利用下さい

NAiSパーソナルトイレ ウィンポット



① 52,290円

② 立ち座りと移乗がしやすく、お手入れも簡単。肘掛けがはね上げが出来、背もたれも調整出来ます。防汚トイレでお手入れ簡単。

ダンスロープライト



① 189,000円

② 従来品の約3/4の軽さ、気軽に持ち運べます。落下防止のエッジがついた安心設計。設置が簡単な二つ折りタイプ



SP (Safety Position) クッション



① 14,500円

② 特殊4層ウレタン構造で、前すべりを防止することができます。車いすに深く座ることができるので座位も安定します。

SS (Side Support) クッション



① 11,000円

② 車いす乗車時、上肢の横倒れを防ぐ。



オーガニックパジャマ



① 7,800~8,000円

② 裏にオーガニックコットンのソフトメリヤスを使用し、肌にやさしい。上衣はマジックテープ、ズボンフルオープン式。

LC CHAIR



① 298,000円

② 高齢障害者対応の「いす」をコンセプトとした車いす屋内専用タイプ。「使用する方」の体型・姿勢に合わせて各種調整適合性能があります。背もたれが2つに分かれているのが特徴。

フットガード



- ①2,800円
- ②フットレストへの取り付け簡単で、足の保護、固定ができます。左右兼用タイプでクツをはいたままでも使用可能。

サポートキャップ



- ①7,800円
- ②転倒時の頭部を保護し、衝撃等を緩和し、軽量で通気性があり、サイズ調整可能。

イージーリモコン



- ①13,440円
- ②電源のON/OFF・チャンネルの切替、音量の大小を操作しやすい大型スイッチで簡単操作、高齢者・身障者のご利用に最適です。卓上でもベッドの上でも床・畳の上でも使い方は自由です。

FOMA対応ライブカメラ AirView2



- ①39,800円
- ②携帯電話で変わる在宅介護の新しいカタチ。ドコモのFOMAとFOMA対応ライブカメラで要介護者も介護者も安心して生活できます。

ラポーターS310さらっと



- ①3,150円
- ②軽量で通気性、伸縮性に優れた機能素材のWラッセルメッシュと大きく開くセンターファスナーにより脱ぎ履きが楽々。

ラポーターL301



- ①4,095円
- ②軽量で履きやすく歩きやすい。足の指が自由に動かせる足型採用。

ラポーターL501



- ①6,195円
- ②ワンタッチで楽々固定、脱ぎ履きしやすい。光反射材の採用で夜間も安心。

ラポーターL550



- ①6,195円
- ②ワンタッチオープンシステムで脱ぎ履きが楽々。中敷に高吸水拡散性素材・制菌加工の「サラッキーUC」を採用

ラポーターL703



- ①8,190円
- ②ワンタッチで楽々固定、脱ぎ履きしやすい。軽くて歩きやすいフォーマルタイプ。

ラポーターM501



- ①6,195円
- ②軽くて脱ぎ履きが楽々なWマジックベルトカジュアルタイプ、光反射材の採用で夜間も安心。

ラポーターM701



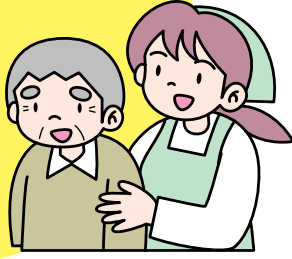
- ①8,190円
- ②ワンタッチで楽々固定、脱ぎ履きしやすく、軽く歩きやすいフォーマルタイプ。



プラザでは概ね2ヶ月に1度、新製品展示の選定をおこなっております。福祉用具は様々な工夫や新しい機能が増えていきます。一度ご覧になってお確かめください。

介護者教室レポート

介護者教室って どんなことを しているの？



名古屋市内16区にお伺いをして、無料講座を開催しています。テーマは「痴呆」・「脳血管障害」・「生活習慣病」・「介護のヒント」など様々です。10月から後期スケジュールがスタートします。各区4回シリーズで開催する教室(後期合計64回)の他、1日コースの地域介護者教室も開催しています。お気軽にご参加ください。

16年度前期:中区『耳が聞こえにくく感じたら』

講師：愛知県立大学文学部社会福祉学科助教授
吉川雅博さん



場所：中区役所4階第2会議室

中区では、『加齢に伴う体の変化を支える』というテーマで、「体と心の変化」・「目」・「排泄」・「耳」をキーワードに4回シリーズで講座を開催しました。最終回の7月28日は吉川雅博さん(言語聴覚士)を講師にお招きし、「耳が聞こえにくく感じたら」というテーマでご講義いただきました。

はじめに、聞こえの問題の特徴として、ご本人が「年だから耳が遠くなって当たり前」とあきらめていることや、周りの人が「耳元で大きな声を出せば伝わる」と思い込んでいること、多くの人が「補聴器は万能だ」と誤解

していることなどについて触られました。

次に、耳のしくみや聞こえのしくみ、高齢難聴の聞こえの特徴、補聴器の種類と活用、コミュニケーション方法などについてわかりやすく解説していただきました。補聴器については「聞こえに合った調整ができない」と不満をもっている人も少なくありません。購入後の再調整が重要とはいえ、補聴器が万能ではないという現実をふまえ、聞こえと頑張っている高齢難聴者の心を理解し、話し手が、顔をみながら・ゆっくり・はっきり・区切って話すといった配慮こそが重要であることなどを学び合いました。また、困りがちな日常生活場面(電話・テレビ・玄関のチャイムなど)で役立つ商品を実際に手にとって試すことができました。

当日は40名の参加者があり、「補聴器がメガネのようなわけにはいかないことがわかった。」「耳鼻科に通っているが、なかなか具体的な相談がしにくいのでとても役立った。」といった感想がよせられました。講義終了後には、補聴器の調整の依頼や聞こえの不安に対する質問などが相次ぎ、関心の高さが感じられました。

※17年度4月施行の改正薬事法で、補聴器の製造・販売には各都道府県の知事への届出が必要になるほか、販売を行うには管理者を置き、品質保持や苦情対応、回収処理などの責務を負うこととなります。

第一回家族介護川柳 入賞作品 (2004年度実施)



前期家族介護者教室にご参加の皆さまを対象に、家族介護川柳を募集しました。
応募総数20点。
入賞は左記5点です。
おめでとうございます。

また消えた
入れ歯さがして
始まる日
瑞穂区 北川 美恵子様 62歳

何げない
話をしたし
わが夫(つま)と
北区 豊嶋 淑子様 72歳

えみうかべ
生活用具
懐かしい
西区 福田 由江様 75歳

友のつく
杖の先迄
春の風
天白区 井上 まん様 80歳

ボケ防止
孫に負けじと
パソコンを
中区 浜田 忠一郎様 61歳

介護者教室に関するお問い合わせは、なごや福祉用具プラザまで。
TEL 052-851-0051 FAX 052-851-0056

リサイクル & 相談事業部より

ご自宅で眠っている福祉用具は
ありませんか？



『リサイクル相談コーナー』では、「不要になった福祉用具」と「必要とされている福祉用具」の情報を集め、条件のあう方をさがして紹介するお手伝いをしています。例えば9月11日現在では下記のような情報が登録されています。

譲りたい福祉用具 (一部抜粋、金額のないものは無料)

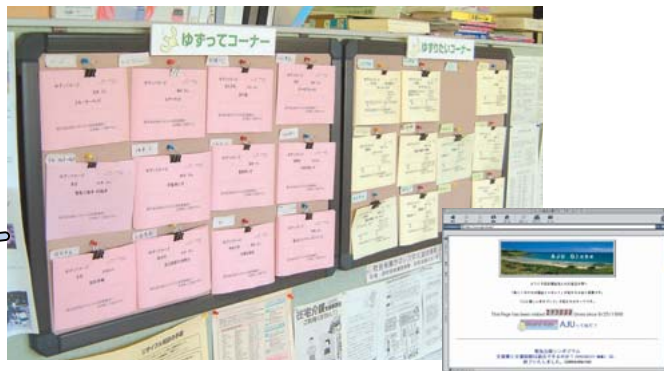
- ベッド、床周り品
2モーターベッド ¥100,000 わずか
ベッド用マットレス 1ヶ月使用
- 移動用品
電動三輪車 ¥100,000 3ヶ月使用
歩行器(身長90~115cmの子供用) 約6年使用
シルバーカー ¥5,000 数回使用
- 入浴用品
家庭用入浴介護リフト 2年使用
シャワーいす ¥10,000 未使用
- トイレ用品
ポータブルトイレ(安寿ポータブルトイレ) 数回
木製ポータブルトイレ ¥10,500
簡易昇降便座(垂直昇降) ¥20,000 1週間位使用
- その他
介護リフトつるべ支柱のみ
木製スロープ(高13cm幅90cm長90cm 5年使用)
階段昇降機 ¥350,000 未使用
福祉車輛(セレナ) ¥1,000,000 6年半位使用

★購入相談コーナー

■ なごや福祉用具プラザでは、1000点を越える福祉用具の展示の中から、自分にあった用具を見つけるために、実際に手に取ったり、専門家のアドバイスを受けながら試したりすることができます。

■ 相談の上決まった福祉用具は、その場で購入やレンタルの手配ができます。介護保険のレンタル品の手配などもケアマネジャーさんと連絡を取りながらお手伝いさせていただきます。

自分にあった福祉用具を利用することで、身体はより楽に、生活もより便利になります。ぜひ、なごや福祉用具プラザのご購入相談コーナーをご利用下さい。



福祉用具のリサイクル情報が得られる場所・メディア

- なごや福祉用具プラザ内の掲示板、リサイクル相談コーナー
- 朝日新聞の朝刊(毎週土曜日)
- インターネットホームページ
URL: <http://www.aju-cil.com> (毎月1日更新)
- 情報誌「AJU福祉情報誌」(隔月発行)

譲って欲しい福祉用具

- ベッド、床周り品
3モーターベッド 4人待っています。
エアーマット 6人待っています。
- 入浴用品
シャワーいす(折りたたみ式・背もたれ付き)
入浴用車いす 6人待っています。
入浴用踏台
簡易浴槽
- トイレ用品
トイレの手すり
かぶせ型便器
- 移動用品
手動車いす 6人待っています。
介助用車いす 10人待っています。
電動車いす(電動サッカー用)
子供用バギー(女の子用)
- その他
意思伝達装置(トーキングエイド)
床走行リフト
スロープ 3人待っています。
吸入器(超音波のものがあれば)
電磁調理器 2人待っています。

★バリアフリーな宿、交通機関、温泉、福祉制度の情報等々も集めています。
お気軽にお問い合わせください。

AJU自立生活情報センター リサイクル相談事業部

昭和三十三区御器所通3-12-1
御器所ステーションビル3F なごや福祉用具プラザ内
TEL 052-851-0059
FAX 052-851-0159
E-mail aju-inc@pop21.odn.ne.jp



なごや福祉用具プラザ 今後の自主講座の予定

(申し込みは、講座日の
1ヶ月前より受付します)

褥瘡講座

褥瘡予防における
具体的な予防用具の選定と
ポジショニング(正しい姿勢や体位)
の方法について学ぶ

(1) 褥瘡予防用具の選定

- 日程：11月6日(土)
- 対象：ケアマネジャーなどの在宅支援関係者、施設職員、医療関係者など褥瘡ケアに関わっている方
- 定員：100名(先着順)
- 費用：資料代等1,000円

(2) 褥瘡予防用具を有効に活用するためのポジショニング

- 日程：11月7日(日)
- 対象：ケアマネジャーなどの在宅支援関係者、施設職員、医療関係者など褥瘡ケアに関わっている方
- 定員：30名(先着順)
- 費用：資料代等1,000円

住まいづくり講座

福祉用具の利用と
住宅改修による
居住環境改善について学ぶ

- 日程：平成17年2月5日(土)～6日(日)
- 対象：ケアマネジャーなどの在宅支援関係者、医療関係者、建築・設計・施工関係者、福祉用具の供給・製造業者など
- 定員：30名(先着順)
- 費用：資料代等2,000円



▲排泄講座 公開講演会風景

車いす講座

身体と車いすの構造との
二面から捉え、
車いす上の良い姿勢について
実習を通して学ぶ

- 日程：平成17年2月19日(土)
- 対象：ケアマネジャーなどの在宅支援関係者、施設職員、車いすの姿勢に関心のある方
- 定員：20名(先着順)
- 費用：資料代等1,000円



▲排泄講座 展示会と講座風景

詳しい内容・ご相談は、なごや福祉用具プラザまでご連絡ください。



社会福祉法人 名古屋市総合リハビリテーション事業団

なごや福祉用具プラザ

〒466-0015 名古屋市昭和区御器所通3丁目12-1
御器所ステーションビル3F
TEL (052) 851-0051
FAX (052) 851-0056
電子メール nrc4@japan-net.ne.jp
ホームページ <http://www.japan-net.ne.jp/~nrc/plaza/>
● 営業時間/AM10:00～PM6:00
● 営業日/火曜日～日曜日
● 休業日/月曜日・祝日・年末年始(月曜日が、祝日にあたる日は翌日も休みになります)



この広報誌は再生紙
(古紙配合率100%、白色度83%)を
使用しています

暮らしほっとワーク第23号

発行日/平成16年10月15日
編集・発行/なごや福祉用具プラザ

