

何かと出会って 新たな発見

暮らしほっとワーク

—バリアフリーへのかけ橋—

Vol.21

FEBRUARY 2004



今号の
CONTENTS
もくじ

使ってみて!おすすめ福祉用具 …P2
お困り事相談室 …………… P3
新ネタ発信 …………… P4~5

介護教室レポート ……P6
リサイクル相談事業部より…P7
お知らせ…………… P8



使って
みて!

おすすめ 福祉用具

その7 靴

これまでに歩行を補助する用具として歩行器、杖の紹介をしてきました。しかし、歩行の基本は足。その足に履く靴はりっぱな福祉用具です。

今回は歩きやすい靴のかかと機能につい

靴の果たす役割



●写真1



●例1



●例2

歩行中に地面からかかとが浮く時に、足と靴が離れないようにしているのが靴のかかとの役割です(写真1)。この時に、かかとと靴が離れてしまうと、その後足が地面に着く時、体重を正確に地面に伝えられず歩行が不安定になったり、足首の関節に負担をかけることとなります(例1)。また、サンダルやスリッパを履いた時のような歩き方になり、つま先を持ち上げる力が必要となるため疲れやすくなります(例2)。

靴を選ぶポイント



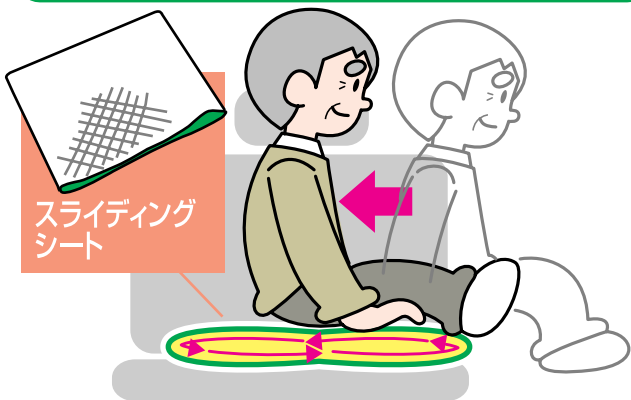
靴のかかとは、足の動きにしっかりついて行くような固さと高さが必要です。足に合っていないと膝や腰の痛みの原因ともなります。

●次回は具体的な靴選びについてご紹介します。

プラザ お困りごと 相談室



プラザからのアドバイス



『スライディングシート』をご紹介しますことにしました。

『スライディングシート』は、布製シートが筒状になっていて、内布は非常に滑る素材、外布は滑りにくい素材でできています。この内布の滑る特徴を利用して、ご本人を滑らせて移動させます。

早速、駐車場で試していただきました。

(1) 座席の端に『スライディングシート』を置きます。



(2) 写真のように、シートの上に座っていただき、体を支えながら、お尻が奥まで入るように膝を押します。(介助者が2人の場合は、1人が座席の反対側に回り、シートの上側を持って、ご本人の体を引き寄せる方法もあります。)

先日、パーキンソン病の夫を介護している妻から、こんな相談がありました。

「本人は何とか歩けますが、車に乗り込む時、座席の端にしか座れず、奥まで座らせるのに時間がかかり大変です。簡単に車に乗せる方法はありませんか？」

パーキンソン病の方は動作がゆっくりとなり、方向転換や体のバランスをとることが困難になるため、座ってしまうと自分で体の向きを変えたり、体をずらすことが難しくなります。又、介助をする側にとっても車の中は狭く、座席の中央がくぼんでいたり座席との摩擦が大きいなど、ご本人を動かすことが大変になります。

(3) ご本人の肩と両膝の後ろに手をかけて膝を少し持ち上げ、お尻を軸に体を回転させながら、前向きにします。

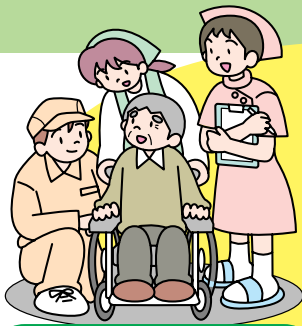


(4) 最後に、体を支えながらシートの下側の布を引っ張り、お尻の下からシートを引き抜きます。

(5) 車から降りる時は、一旦、ご本人の体を移動先と反対側に傾け、お尻が浮いて隙間ができた所にシートを敷き込みます。その後は、乗る時と反対の方法で簡単に移動することができます。

実際にご相談を受けた方にも試用していただきました。「これなら、一人で夫を車に乗せることができます」と、とても喜んでおられました。

『スライディングシート』は車への乗降の他、滑り易さを利用してベッド上での移動、ポータブルトイレ等への乗り移りにも使用できます。又、ベッドでの背上げや移動介助の際に生じる摩擦やズレを小さくすることで、皮膚を傷つけることが少なくなります。そのため褥瘡(床ずれ)予防にもなります。



新ネタ発信

なごや福祉用具プラザ 新製品展示のご紹介

① 参考価格

② 特徴

(申請企業の説明文を転記)

試用体験や製品に関するお問い合わせは、なごや福祉用具プラザのカウンターまでどうぞ。

エアコン寝具



- ① 170,000円
- ② 寝床内気候の温度、湿度を指定の温風を掛け・敷き布団に静かに送風し熟睡環境を作る。

体位変換介護ベッド「hist」



- ① 1,088,000円
- ② 上下昇降、ギャッチ動作にギャッチアップ状態で寝返動作可能。タイマー自動運転機能標準装備。音声での操作(オプション)も可能。

新楽匠



- ① 350,000円
- ② 安定した端座位がとれる低床250mmと背上げ時の圧迫を軽減する「らくらくモーション」、ベッドの利用が確認できる操作履歴。

離床支援安全サイドレール「あんぜんさく」



- ① 53,000円
- ② 開放式サイドレール。いちいち抜き取らずに取り付けたまま外側に倒すことによってベッドサイドを開放できるので介護に便利。

開放式サイドレール



- ① 32,000円
- ② 離床を支援するニュータイプのサイドレール。いちいち抜き取らずに取り付けたまま、外側に倒すことによってベッドサイドが開放されるので介護に便利。

アキュマックス マットレス



- ① 298,000円
- ② 褥瘡ステージ4まで対応した、エアセクターとウレタンの複合型マットレスです。寝心地が良く電気不要で取扱が容易です。

室内用木製車いす(自走車)サンキャリーV



- ① 158,000円
- ② 屋内、室内専用の木製車いす。ソフで座り心地のよいシートはリクライニングし、楽な姿勢で長く座れ、ブレーキは前後にあります。

NAISおでかけ車いす ライクル



- ① 128,000円
- ② クッションキャスター、シングルブレース構造で路面ショックを和らげ、乗り心地、座り心地、介助者が押しやすい軽量車いすです。

マルチ5



- ① 368,000円
- ② 家具デザイナー、フレミング・ピッツが専門家と協力し、開発した新しいタイプの椅子です。寝る、座る、くつろぐ、立つのポジションがすべて電動で行えます。

リフトアップチェア



- ① 128,000円
- ② ボタン操作でリクライニング立ち上がりを補助することができる。介護保険レンタル料金(自己負担金)600円と利用しやすい。

段差解消機アルコ-3000型Bタイプ



- ① 200,000円
- ② 玄関先などの上がり框を解消するリフトです。手すりが上げ下げでき、車椅子などから移乗しやすい椅子の設計になっています。

浴そう内すのこ SUSタイプ



- ① 31,500円
- ② 浴槽全体をかさ上げし、浴槽への出入りを助けます。すべりにくいマットを使用。設置浴槽に合わせて製作いたします。

これはいるか



- ① 3,400円
- ② ベッド上で2匹のいるかがノートPCを支えます。あたかも机の上に置いた感覚で使えます。上げた腕も疲れにくいです。

リハビリ、介護用童謡・唱歌オルガン伴奏CD



- ① 9,800円
- ② 高齢者の方に合わせたテンポ、音色、音程。ボランティアの経験から誰でも歌えるように編曲演奏いたしました。又、音楽療法(回想法)による効果も盛り込んでいます。

エコ・メモ



- ① 1,000円
- ② 軽量であり持ち運びが便利。ゴミ・消しカス等が出ないクリーンなボード。付属ペンで半永久的に繰り返し書ける。

プラザでは概ね2ヶ月に1度、新製品展示の選定をおこなっております。
福祉用具は様々な工夫や新しい機能が増えています。
一度ご覧になってお確かめください。



バイオティーン・マウスウォッシュ



- ①1,100円
- ②お口が乾き気味の方のための洗口液。天然酵素やキシリトール、カルシウムを配合し、ノンアルコール。口臭を防ぎ潤いを与えます。

バイオティーン・オーラルバランス



- バイオティーン・オーラルバランス
- ①1,900円
- ②お口が乾き気味の方のための口内保湿・保潤ジェル。天然酵素やキシリトールを配合し、お口に潤いを与え口臭を和らげます。

バイオティーン・トゥースペースト



- ①1,700円
- ②お口が乾き気味の方のための歯磨きペースト。天然酵素、キシリトール、カルシウム配合。ラウリル硫酸塩（発泡剤）無配合です。

バイオティーン・スーパーソフト歯ブラシ



- ①700円
- ②超極細毛で毛質が柔らかく弾力性に優れています。粘膜にやさしい口腔ケア・ブラシ。

メンズスラックス



- ①8,800円
- ②外見は普通であるが、ウエストが輪状になっており、内側に伸縮ベルトを使用することによって、トレパンのように容易にはくことが出来、上げ下げも自由しかもウエストを自由に調整が出来る。

メンズジャケット



- ①19,500円
- ②外見は普通であるが、脇から袖口にかけて、ファスナーによる開閉口をもうけ、手、腕、肩のご不自由の方が、袖を通さなくても、そのままの姿勢で装着が出来

サンショルダー



- ①4,900円
- ②軽くソフトな肌ざわりの防寒用上着です。首から肩まで暖かく、車椅子を使われている方にも使いやすく袖口はドルマンスリーブ状に大きく開いているので腕のさばきを妨げません。また、就寝時に着用すれば暖かく安眠できます。

ユニバーサルウェア



- ①4,900円
- ②左右両方の裾から袖口まで長尺のファスナーで開くことが可能です。その為、上肢にマヒがある方、腕があがらない方にとって着脱が容易です。また介助される方にとっても着せ替えが非常に容易にできます。

あいマフラー



- ①980円
- ②軽くソフトな肌ざわりのマフラーです。一方の端の穴からもう片方の端を引き出すことで片手で着用ができます。車いすを使用されている方にも邪魔にならない長さです。

くつ下・短



- ①980円
- ②軽くソフトな肌ざわりのくつ下です。伸縮性に富んだ全素材を使用していますので全体的圧迫感がありません。特に下肢にマヒのある方、車いすを使用されている方にはおすすめです。

快カット



- ①2,000円
- ②安全性と使い良さを追求し、曲げ上げたハンドルと指穴を設けた、小型で軽い包丁です。カスタマイズ、研ぎ直しにも対応します。

ハジーボトル



- ①1,680円
- ②要介護者が、寝たまま水分を摂取するのに、大変便利なツール。倒れても、落としても、内容物が漏れることはなく、布団などを濡らすことがない。

ニオイをすいとるくん(シートタイプ)



- ①2,000円
- ②人工ゼオライト機能の匂いの吸着、湿度の調湿、遠赤効果を損なわない様、商品にしました。

家庭用米研ぎ専用器具(米とぎ上手)



- ①470円
- ②手の利かない身障者、老人に優しい。グリップを工夫。良くお米が研げるので、米飯の食味も向上。手を濡らさない。

ものしりトーク



- ①59,800円
- ②知りたい物にICタグを付け、前もって登録しておけばあとは、ものしりトークをあてるだけで音声でお知らせ。

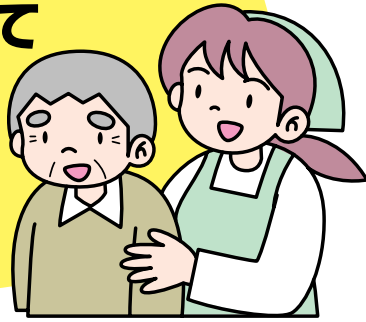
入力支援スイッチ「たっちぴこ」



- ①4,500円
- ②肢体の不自由な方や高齢者の方に使用して頂く入力支援スイッチ。軽く大きく押しやすく、壁、据置、肘掛等にも簡単取付可能。

介護者教室レポート

介護者教室って
どんなことを
しているの？



介護者教室は、名古屋市からの委託を受けて市内16区で実施している市民向けの無料講座です。「食事を美味しく楽しむための道具」「福祉用具の活用と住宅改修」など介護のポイントをご紹介します。また、介護をしている方々の交流の場として介護者のリフレッシュを兼ねた講座なども開催しております。今回は名東区で行われた「めいとう介護者教室」を訪ねてみました。

痴呆を支える『家で暮らす?施設で暮らす?施設もしっかり知ってみる!』



平成15年度後期介護者教室として名東区では、『痴呆を支える』をテーマに4回シリーズで介護者教室を開きました。現在、「痴呆症」と言われる高齢者がおよそ160万人いるといわれ、もはや痴呆症の方を抱える家族だけの問題ではなく、社会全体で支えあう必要が出てきています。今期は、相談機関の活用の仕方や症状を抑えたり、進行を遅らせる方法を学習し、上手な対応と予防に役立てていただける講座を計画しました。

最終回は、『家で暮らす?施設で暮らす?施設もしっかり知ってみる!』というテーマで名東区内の主な施設にスポットをあて、介護老人福祉施設(特別養護老人ホーム)より名古屋市厚生院の方、介護老人保健施設より名東老人保健施設の方、痴呆対応型共同生活介護(痴呆性高齢者グループホーム)よりグループホームサポートハウスの方に来ていただいて各施設の特徴や利用の方法、入所者の方の生活の様子をお話していただきました。4回

の介護者教室の中でも一番参加者が多く、その背景には女性の社会進出や核家族化、老老介護等の問題から最期まで住み慣れた家で暮らすということが難しいという現実も浮き彫りになりました。

会場からは、「本人にあった施設をどのようにして選んだらよいか?」というご質問もいただき、「まずは、各施設をご家族で見学されることをお勧めします。そして、その時の入所者の表情や職員の対応がよいと感じられる施設で要望に耳を傾けてくれる姿勢があるところが良いでしょう。ご本人やご家族の感覚を大切にしてください。」というアドバイスがありました。

今後は、皆様の地域の施設を実際にご覧いただく見学会などを開催いたします。介護をする上での参考になるような見学会にしたいと思っておりますのでぜひご参加ください。

介護者教室に関するお問い合わせは、なごや福祉用具プラザまで。
TEL 052-851-0051 FAX 052-851-0056

リサイクル 相談事業部より 高山へ いってみませんか?



岐阜県高山市は「住みよい町は行きよい町」という福祉観光都市を目標に取り組みを続けています。歩道と車道の段差を解消したり、町の中に多目的トイレをたくさん設置するなど、安心して出かけられる観光地を目指しています。

高山の玄関

●高山駅に到着する

JR高山駅1番線に到着すれば段差もなく、観光案内のある駅前へ出ることができます。2番線に着くと、チェアメイト(階段昇降機)で階段を登って降りることになる。観光案内所にはバリアフリー観光情報コーナーや、車いすの貸出コーナーがある。

●古い町並みを歩く

街の中の車道と歩道の段差を徐々になくしているので、歩きやすくなっている。また、市内の観光スポットは、車いすで利用できるように仮設スロープなどが設置されている。

●車いすトイレ

市内の公衆トイレ、公的施設、ホテル、旅館を含めるとなんと80ヶ所に、設置されている。

●車いすの貸出し

観光案内所などで、無料で借りることができる。要事前予約。高山市社会福祉協議会

TEL0577-35-0294 FAX0577-34-6736

●電動スクーターの貸出(3台)

本町3丁目のかじ橋駐車場で、必要な方に下記の条件で無料貸出をしている。事前に利用者登録が必要。原則9:00~17:00で、1人につき2時間以内の利用。登録時協力金として200円(年度更新)市商連事務局に登録。

TEL0577-32-2550 FAX0577-36-0356

Eメール:info@takayamashishouren.net

●車椅子おでかけマップ

観光施設・宿泊施設・みやげ店・飲食店などのイラスト入り地図に、多目的トイレ、駐車場、避難所なども記入。無料。希望者は高山市社会福祉協議会へ。

温もりのある“人にやさしいホテル”をめざし、ソフト面、設備面の充実力を入れている

「飛騨高山温泉高山グリーンホテル」の紹介

〒506-0031 岐阜県高山市西之一色町2-180

TEL0577-33-5500 FAX0577-32-4434

ホームページ:http://www.takayama-gh.com

Eメール:mail@takayama-gh.com



●ユニバーサルルーム(誰もが利用しやすいコンセプトの部屋)

本館に2室、天領閣(別館)に1室

電動ベッド設置。浴室には、脱衣用ベンチ、手すり、シャワーいす、シャワー用車いす、シャワーボード、浴槽台、バスリフト(浴槽内設置の電動昇降いす)あり。トイレは電動操作で立ち上がりを助ける昇降便座、手すり、ウォッシュレット付。聴覚に障害を持っている方への配慮として、ドアチャイムに光シグナル、ホテルフロントと文字での会話ができる「双方向筆談器」を設置。盲導犬同伴の方への配慮として、盲導犬マット、餌入れの設置。

★一泊二食付の基本料金(1室4名利用の場合)

本館1万5000円 天領閣1万8000円

※シーズンによって変動あり。

●大浴場 2箇所

「手長足長の湯」本館地下1階

入口にスロープ設置、車いす入浴システムがあり、専用車いすを利用してボタン操作で簡単に湯船に入れる。

「本陣大湯殿」天領閣1階

特別な装置はないが、湯船までの段差はなく、シャワーいすやシャワー用車いすの貸出が可能で、湯船の近くに手すりあり。

●身障用駐車場 3台

●アクセス(名古屋から)

車:東海北陸自動車道・郡上八幡I.C.下車、せせらぎ街道經由 約2時間40分

電車:ワイドビュー飛騨(4号車に車いすスペース、多目的トイレあり)で約3時間。

★バリアフリーな宿、交通機関、温泉、福祉制度の情報等々も集めています。お気軽にお問い合わせください。

AJU自立生活情報センター リサイクル相談事業部

昭和区御器所通3-12-1

御器所ステーションビル3F なごや福祉用具プラザ内

TEL 052-851-0059

FAX 052-851-0159

E-mail aju-inc@pop21.odn.ne.jp



第7回 国際福祉健康産業展

Welfare 2004

2004 5/28日(金)～30(日)

～ウェルフェア2004のご案内～

お問い合わせ先:

名古屋国際見本市委員会事務局
〒464-0856
名古屋市千種区吹上二丁目6番3号
(名古屋市中小企業振興会館内)
TEL 052-735-4831 FAX 052-735-4836
URL
<http://www.u-net.city.nagoya.jp/welfare/>
E-mail
nitfc@u-net.city.nagoya.jp

今年で第7回となります国際福祉健康産業展「ウェルフェア2004」{主催:名古屋国際見本市委員会、(社福)名古屋市総合リハビリテーション事業団(なごや福祉用具プラザ)}が、5月28日(金)から30日(日)の3日間、ポートメッセなごや(名古屋市国際展示場)で開催されます。(午前10時～午後5時まで)

この催しは、中部地区最大規模で行われる福祉・健康に関する展示会です。高齢者社会が進む中で、今後一層ニーズが高まると予測される福祉用具を中心に、福祉・健康に関する製品やサービスを一堂に展示し、関連産業に育成・振興を図るとともに、バリアフリー社会の実現に資することを目的としています。ぜひこの機会にお出かけください。

ウェルフェア2004に なごや福祉用具プラザも出展します!

ウェルフェア期間中は、福祉用具プラザの職員・技術ボランティアが3日間毎日交代でポートメッセなごやに出向きます。



NFP技術ボランティア

■パソコングループ

パソコンの入力を助ける装置やインターネットなど、身体に障害のある方が使いやすい機器や方法などについて体験ができます。パソコンや入力装置の選び方についてのご相談をお受けします。

■自助具グループ

自助具など便利道具の作り方を実演します。もちろん、あなたに合う自助具の製作相談もお受けします。

■被服グループ

お手持ちの服を脱ぎ着しやすいように、また着心地の良いようにリフォームします。これまでリフォーム制作した衣類の展示はもちろん、ご相談もお受けします。

催し物は盛りだくさん!

【福祉用具や介護の相談コーナー】

福祉用具の選び方や使い方、介護の方法などの相談をお受けします。

【自助具・生活便利グッズの紹介】

様々な生活場面で活躍する自助具等を展示・紹介します。もちろん用具はお試し頂けます。

【介護教室】

ベッドから車いすへの乗り移りなど介護講座を開催します。また、福祉用具を実際に試して頂けるような講座も企画しています。

主催者企画 検討中!

今回のウェルフェア2004では5月29日(土)に講演会やシンポジウムをイベント館で企画しています。ぜひご参加ください。なお詳細は4月のちらしでご確認ください。

当ブースに関するお問い合わせは、なごや福祉用具プラザまでご連絡ください。



社会福祉法人 名古屋市総合リハビリテーション事業団

なごや福祉用具プラザ

〒466-0015 名古屋市昭和区御器所通3丁目12-1
御器所ステーションビル3F
TEL (052)851-0051
FAX (052)851-0056
電子メール nrc4@japan-net.ne.jp
ホームページ <http://www.japan-net.ne.jp/~nrc/plaza/>
●営業時間/AM10:00～PM6:00
●営業日/火曜日～日曜日
●休業日/月曜日・祝日・年末年始(月曜日が、祝日にあたる日は翌日も休みになります)



この広報誌は再生紙
(古紙配合率100%、白色度83%)を
使用しています

暮らしほっとワーク第21号

発行日/平成16年2月15日
編集・発行/なごや福祉用具プラザ

