

何かと出会って 新たな発見

# 暮らしほっとワーク

—バリアフリーへのかけ橋—



## Vol.20

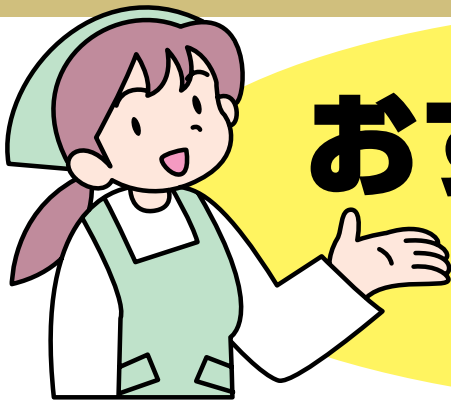
OCTOBER 2003

今号の  
CONTENTS  
もくじ

使ってみて!おすすめ福祉用具… P2~3  
新ネタ発信…………… P4  
介護教室レポート…………… P5

お困り事相談室 …… P6  
リサイクル相談事業部より… P7  
お知らせ…………… P8

使ってみて!



# おすすめ福祉用具

## その6 杖

～杖先ゴムと杖の握り方～

### 1. 杖先ゴム

杖先ゴムには滑り止めと杖をついたときに衝撃を和らげる働きがあります。杖先ゴムは消耗しますので、ときどき溝の確認が必要です。全体的に溝が浅くなったら交換します。

#### 吸着型



吸着型のゴムで滑り止め効果が大きいです。

#### 摩擦型



先の丸いゴムで杖の運びがスムーズに行えます。

#### 密着型



杖を斜めについても先ゴムがたわみ床面に密着しやすいです。

#### ▲ 硬くて小さい杖先ゴム



硬くて小さい杖先ゴムは、体を支える効果が弱いので利用には充分注意が必要です。

## 2. 杖の握り

杖の握りは手で体を支える部分となります。手のひらサイズに合うことと、正しく握ることが大切です。

### 握りのサイズ



ちょうど良いサイズの握りです。



細めの握りは指先が手のひらに触れます。



短めの握りは手のひらが握りから出ます。

### 正しい握り方



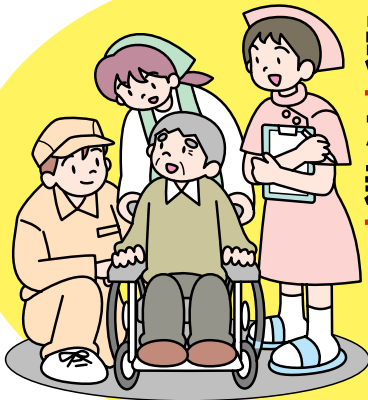
人差し指を前にかけることで杖をついたときの安定を助けます。



人差し指をかけないと杖をついたときに安定しません。



杖の向きが逆です。



# 新ネタ発信

## なごや福祉用具プラザ 新製品展示のご紹介

プラザでは約2ヶ月に1度、新製品展示の選定をおこなっております。

福祉用具は様々な工夫や新しい機能が  
増えています。

一度ご覧になってお確かめください。

① 参考価格 ② 特徴(申請企業の説明文を転記)

試用体験や製品に関するお問い合わせは、  
なごや福祉用具プラザのカウンターまでどうぞ。



### ココセコム



- ① レンタル料月額500円(その他にかかる費用あり)
- ② 位置情報対象者にお持ちいただくだけでご家族から対象者の居場所が分かります。対象者は何も操作する必要ありません。

### iトライチェアMサイズ



- ① 12,500円
- ② 基本素材が3層強化段ボールであるため軽くて丈夫、且つリサイクル出来るため省資源でありまた小児用簡易型姿勢保持具。

### 彩り揃



- ① 6,400円
- ② 贈り物に喜ばれるお得な5点セットです。

### 洗える畳きらり



- ① 12,000円
- ② 見た目、肌触り、感触は畳の良さをそのままに、汚れても水洗いができ、しかも車いすでの使用にも対応しています。

### シャワーキャリー ラージタイプ



- ① 110,000円
- ② 座面高さの変更可能(38cm~46cm)。大型フラットプレートで操作、介助の軽減。

### シャワーチェア ひじかけ付き座面回転タイプ



- ① 25,000円
- ② 座面回転式シャワーチェア、安全の為45度角にて一時停止機能付。ひじかけ部が簡単にはね上げられ楽に横移動が可能。ひじかけ幅2段階可変。

### バスグリップ



- ① 18,000円
- ② 浴槽のふちにより近づけて取り付け可能な2クランプ方式。浴槽内でも安心して体位維持できるグリップ付。取付部分から体を守る安心キャップ付。

### シャワーチェア おりたたみタイプ



- ① 18,000円
- ② 折りたたみ時奥行16cmと最小サイズ、場所を取りません。前面開口部が広く足が引きやすく立ち上がりやすい。座面脱着が簡単なワンタッチロック採用、音で安全を知らせます。

### サックスチタニウムユーティリティー・ソフトスプーンL



- ① 1,600円
- ② 人間工学に基づきスプーンの角度、形状に新しい工夫を施してバランス良く使える機能。食べ物がこぼれにくい形状。お粥やヨーグルト等の食べ物に適しています。

### サックスチタニウムユーティリティー・カットスプーンL



- ① 1,600円
- ② 形の上で従来のスプーン、フォークを今までより便利に使いやすく作っています。食べ物を切ったり、すくったりする形状。スプーンに食べ物が残らない食べやすい壺の深さです。(その他、フォークタイプの「カットフォーク」、Sサイズもあり。)

### サックスチタニウムシルバーエイジ・スプーンL



- ① 1,600円
- ② お年寄り・お子様持ちやすいガード・シェイプデザインとスリッパ・ガード・ディンプルを採用しています。手に馴染む・使いやすさなど追求しています。(サイズはM・Sサイズもあり、形状はフォークタイプもあり。)

### ユニバーサル・デザイン・チタンカトラリー・E-CON



- ① 2,500円
- ② 空洞型のグリップ部は、水にも浮く程軽く、様々な握り方に対応した形状、前後のバランスも考えられています。小さな口にも入りやすいスプーンです。(形状は全部で8種類、カラーはピンク・ブルー・グリーン)の3種類があります。)

### 特殊寝台



- ① 520,000円
- ② 背上げ足上げ高さ機能に加え、背部床板の両端が背上げに合わせて最大40°持ち上がって上体を支える。左右独立脚上げ機能。

### 着脱しやすい水着(セパレーツ)



- ランニングタイプ
- ① 11,000円
- ② 上下セパレーツになっている。また上下ともしたまでファスナーが付き着脱が容易になるよう配慮されている。他に上着の袖付きタイプもあります。

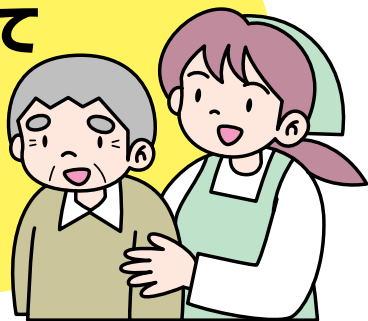
### 着脱しやすい水着(子供用ワンピース)



- ガールズタイプ
- ① 4,800円/6,800円(浮力材入り)
- ② 体の最も太い腰の部分まで前ファスナーが開き着脱が容易なように配慮されている。希望により浮力材を加えることもできる。

# 介護者教室レポート

介護者教室って  
どんなことを  
しているの？



介護者教室は、名古屋市からの委託を受けて市内16区で実施している一般市民向けの無料講座です。「排泄障害が出た時の用具の種類と使い方」「転倒骨折予防」など介護のポイントをご紹介します。また、介護をしている方々の交流の場として介護者のリフレッシュを兼ねた講座なども開催しております。今回は北区で行われた「きた一日介護者教室」を訪ねてみました。

## 「ストレスと痴呆」

講師：名古屋市立大学病院 神経内科部長 リハビリテーション部長  
医学博士 小鹿幸生 先生



痴呆を引き起こす原因はいろいろ考えられていますが、今回は痴呆の中でもアルツハイマー病を中心に、ストレスとの関連についてお話を伺いました。

記憶を司る脳の神経細胞は、強いストレスを持続して受けると、過剰興奮して組織が変性してしまい、アルツハイマー病を引き起こすと考えられているそうです。アルツハイマー病とストレスとの関係についての調査では、90%以上の方が過去5年以内に退職や家庭内のもめごと、親しい人との死別、入院などといった精神的打撃をうけ、不眠やうつ状態を経験していたというデータがあるそうです。事例として遺産相続をめぐる家族内のもめごとが強いストレスとなり3年の長期に渡って続いた結果、物忘れ症状が現れた方の紹介がありました。

こうしたお話を踏まえて、アルツハイマー病の予防として、1つのことにこだわるような動機のあるうつ状態に



ならないようにする事、よく睡眠をとり適度な運動で気分転換を図る事、など具体策のお話がありました。また、アルツハイマー病の方に接するには患者さんのそのままでの世界を受け入れて、安心させてあげることが大切だそうです。徘徊などの行動が問題となりますが、適切な環境や対応を保つことである程度抑えることができると教えていただきました。

10月から15年度下半期の介護者教室が順次始まっています。痴呆など様々な内容を予定していますので、是非ご参加ください。

介護者教室に関するお問い合わせは、なごや福祉用具プラザまで。  
TEL 052-851-0051 FAX 052-851-0056

# プラザ お困りごと 相談室



先頃、76歳の夫と暮らしている71歳の妻からこんな相談がありました。

「浴槽への出入りに介助が必要です。私も年齢的に負担とを感じるようになってきたので何か良い福祉用具はないですか？」

夫と二人暮らし。夫は慢性関節リウマチのため膝や股関節の動きに制限があります。トイレは便座を高くする事で立ち座りができるようになりましたが、浴槽への出入りには、介助が必要です。浴槽をまたぐ時、蛇口を持って身体を支えており転倒しないか心配です。身体を沈める時は本人の足に力が入らず尻もちをつくような座り方をしています。立ち上がりはもっと困難で膝の痛みを訴えます。

夫は、家で毎日お風呂に入ることが希望です。一日でも多く入れてあげたいのですが、お風呂での介護で疲れてしまうので何か良い道具や方法はないでしょうか？

## プラザからのアドバイス



蛇口は手すりとして使うように取り付けられていませんので体重をかけるような使い方は危険です。そこで、またいで入る動作から浴槽の縁に座って入る動作へ変更する事を勧めました。そして身体を沈める時の膝への負担を軽減する事と、立ち上がりの介助負担の軽減のために、バスリフトを用いる方法を紹介し、プラザの入浴体験コーナーで試していただきました。

立ってまたぐより座ってまたぐ方が楽な事、そして浴槽内での立ち座りもリモコン操作のできるのも、膝にも負担がかからず介助も楽に出来る事、そして、何より痛みのない関節の可動範囲内でゆっくり入浴できる事を納得されました。ご夫妻とも「楽にできる!」と明るい顔で話してくださり、大変気に入っていただきました。



# リサイクル 相談事業部より 業務のご案内



なごや福祉用具プラザでは、1000点を越える福祉用具の展示の中から、自分にあった用具を見つけるために、実際に手に取ったり、専門家のアドバイスを受けながら試したりすることができます。

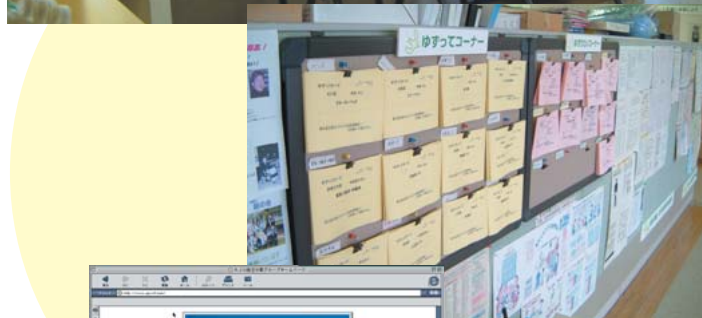
リサイクル相談事業部では、購入相談コーナーとリサイクル相談コーナーを担当しています。

## ★購入相談コーナー

- 相談窓口で選定された福祉用具は、購入相談コーナーで購入やレンタルの手配ができます。介護保険のレンタル品の手配などもケアマネジャーさんと連絡を取りながらお手伝いさせていただきます。
- 自分にあった福祉用具を利用することで、身体はより楽に、生活もより便利になります。ぜひ、なごや福祉用具プラザのご購入相談コーナーをご利用ください。

## ★リサイクル相談コーナー

- 電動ベッドや、車いす、入浴用品など、様々な福祉用具の「譲りたい」「譲ってほしい」という情報がたくさんあります。
- 「譲りたい」「譲ってほしい」という情報を登録していただくと、条件のあう方同士をこちらでお探しして、ご紹介しています。
- これまでご登録いただいている主な福祉用具
  - 電動ベッド
  - 車いす
  - ポータブルトイレ
  - シャワーいす
  - 移動用リフト
  - 電動三、四輪車
  - 床ずれ防止用エアーマット
  - 福祉車両など
- 福祉用具のリサイクル情報が得られる場所・メディア
  - なごや福祉用具プラザ内の掲示板、リサイクル相談コーナー
  - 朝日新聞の朝刊(毎週土曜日)



- インターネットホームページ URL:  
<http://www.aju-cil.com> (毎月1日更新)
- 各区役所、保健所、社会福祉協議会 (毎月1日に最新情報を送っています)
- 情報誌「AJU福祉情報誌」(隔月発行)・「朝日新聞地域交流誌BAN」(毎月発行)
- FAXサービス  
福祉関連団体を対象に、リサイクルの最新情報を毎月1回FAXでお届けしています。ご希望の団体は、下記へご連絡ください。
- ★バリアフリーな宿、交通機関、温泉、福祉制度の情報等々も集めています。お気軽にお問い合わせください。

### AJU自立生活情報センター リサイクル相談事業部

昭和三区御器所通3-12-1  
御器所ステーションビル3F なごや福祉用具プラザ内  
TEL 052-851-0059  
FAX 052-851-0159  
E-mail [aju-inc@pop21.odn.ne.jp](mailto:aju-inc@pop21.odn.ne.jp)



# なごや福祉用具プラザ 今後の 自主講座の予定

## 福祉用具別活用講座

### 褥瘡講座

マットレスやクッションなどの褥瘡予防用具を実体験用具の選定に必要な基礎知識と実際の適合方法について学ぶ

- 日程：11月15日（土）10:00~17:00
- 対象：ケアマネジャーなどの在宅支援関係者、施設職員、医療関係者など
- 定員：30名（先着順）
- 費用：資料代等1,000円

### 歩行支援講座

「歩きやすさ」のための、靴、杖、歩行器の選定について学ぶ

- 日程：平成16年1月17日（土）
- 対象：ケアマネジャーなどの在宅支援関係者、施設・医療関係者、靴や歩行用具に関心のある方
- 定員：30名（先着順）
- 費用：資料代等1,000円

### 入浴講座

自宅での入浴を可能にするための方法や用具の選定について学ぶ

- 日程：平成16年1月24日（土）
- 対象：ケアマネジャーなどの在宅支援関係者、施設職員、医療関係者など
- 定員：30名（先着順）
- 費用：資料代等1,000円

## 講演会・特別展

### 「褥瘡ケアに関する講演会」

- 日程：11月15日（土）10:00~12:00
- 定員：100名
- 費用：無料

### 「褥瘡予防用具の展示会」

- 日程：11月15日（土）12:30~15:00
- 費用：無料

（申し込み日は、講座日の1ヶ月前です。）

詳しくは、  
なごや福祉用具プラザまで  
ご連絡ください。



社会福祉法人 名古屋市総合リハビリテーション事業団

## なごや福祉用具プラザ

〒466-0015 名古屋市昭和区御器所通3丁目12-1  
御器所ステーションビル3F

TEL (052) 851-0051

FAX (052) 851-0056

電子メール nrc4@japan-net.ne.jp

ホームページ <http://www.japan-net.ne.jp/~nrc/plaza/>

● 営業時間/AM10:00~PM6:00

● 営業日/火曜日~日曜日

● 休業日/月曜日・祝日・年末年始（月曜日が、祝日にあたる日は翌日も休みになります）



この広報誌は再生紙  
(古紙配合率100%、白色度83%)を  
使用しています

暮らしほっとワーク第20号

発行日/平成15年10月15日

編集・発行/なごや福祉用具プラザ

