

何かと出会って 新たな発見

# 暮らしほっとワーク

—バリアフリーへのかけ橋—



## Vol.19

JUNE 2003

今号の  
CONTENTS  
もくじ

なごや福祉用具プラザリニューアルオープン... P2~3

新ネタ発信..... P4

介護教室レポート..... P5

お困り事相談室 .....P6

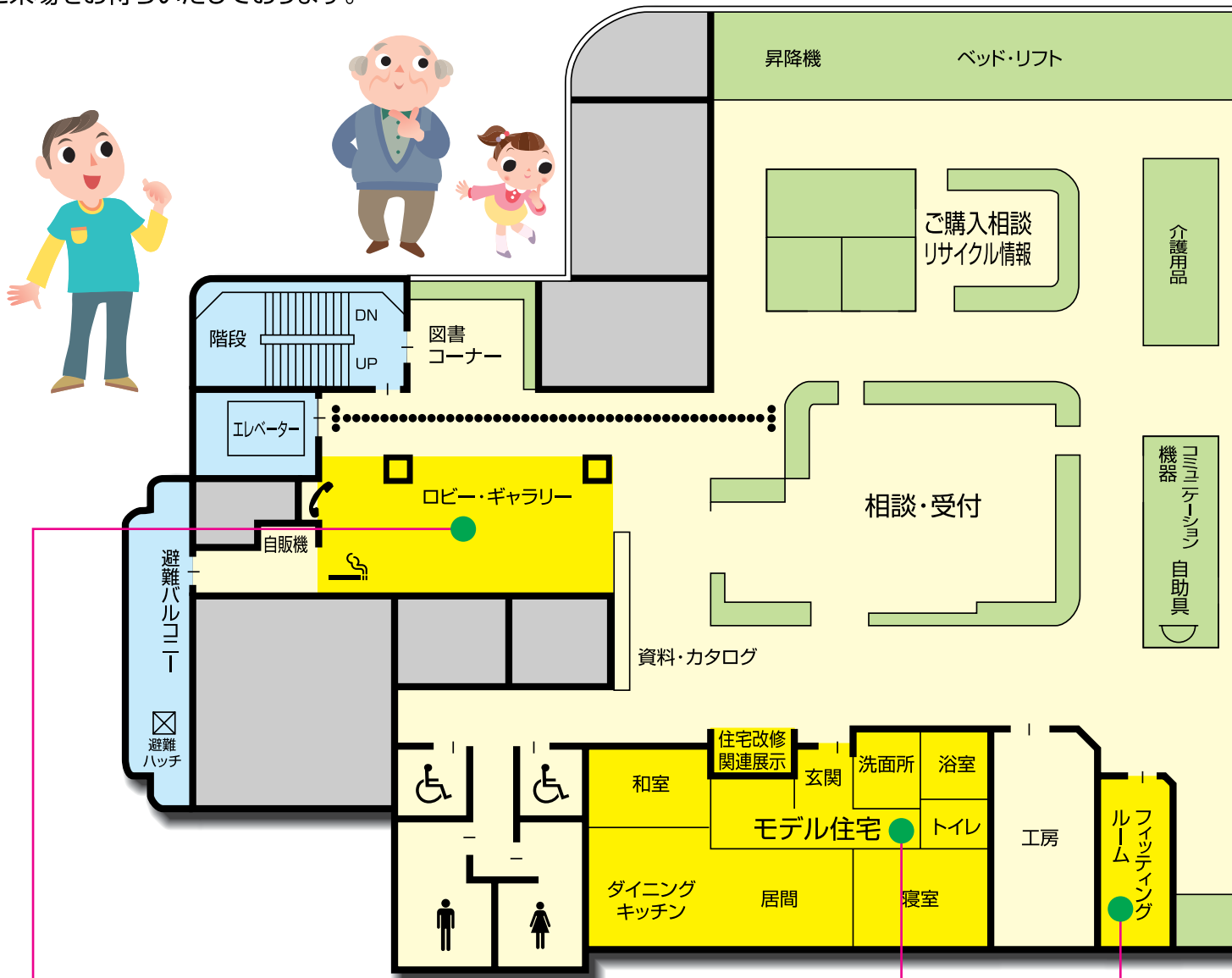
リサイクル相談事業部より...P7

お知らせ..... P8

# なごや福祉用具プラザ リニューアル

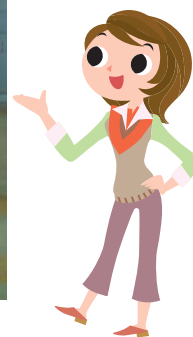
平成9年7月に開館して以来多くの方々にご利用いただけてきました「なごや福祉用具プラザ」が、平成15年4月にリニューアルいたしました！今回は新しくなった“プラザ”の紹介をいたします。スタッフ一同よりご来場をお待ちいたしております。

(ここで紹介した以外にも新しくなったところがあります。)



## ● 談話コーナー、ギャラリー

このコーナーは打ち合わせや待ち合わせ等にご利用下さい。また、ギャラリーとしてさまざまな方々の作品を随時展示いたします。一方で、介護疲れのリラックス、リフレッシュのご提案をさせていただいておりますので、展示用具を有効にご活用ください。



# オープン

## ●トイレ展示コーナー

代表的な三種類の扉（開き戸・折り戸・引き戸）と型の違う便座（電動式昇降型・空圧式昇降型・和式の洋式変更型）をトイレスペースに設置しました。それぞれの特徴を体験できます。



## ●体験コーナー

電動のため危険ですので必ず職員に相談してご利用ください。



### 入浴動作

洗い場の床が電動で上下することでさまざまな高さでの浴槽へのまたぎ動作が体験できます。



### トイレ動作

便器が電動で上下することで立ったり座ったりの動作が体験できます。また、入浴・トイレ共に手すり位置の付け替えができるので使いやすい手すり位置を体験しながら模索することができます。



## ●フィッティングルーム

モジュラー型車いすのパーツを利用し、ご利用の方にあつた車いすの選定、調整などのきめ細やかなご相談に応じます。また従来同様、本人に合わせて製作改造した用具の評価、組み付け、調整なども行ないます。

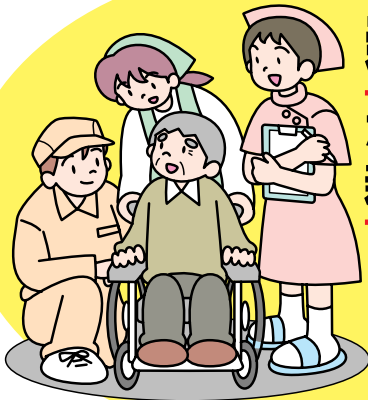


## ●モデル住宅

生活の場である住宅。そのさまざまな場面に福祉用具、設備機器を展示しました。  
リビング、和室：鴨居があってもリフトで移動のできる、かけかえ式天井走行リフト  
廊下：廊下の手すりを下地のない所につける時の設置例







# 新ネタ発信

## なごや福祉用具プラザ 新製品展示のご紹介

プラザでは約2ヶ月に1度、新製品展示の選定をおこなっております。福祉用具は様々な工夫や新しい機能が増えています。一度ご覧になってお確かめください。

① 参考価格 ② 特徴(申請企業の説明文を転記)  
試用体験や製品に関するお問い合わせは、  
なごや福祉用具プラザのカウンターまでどうぞ。



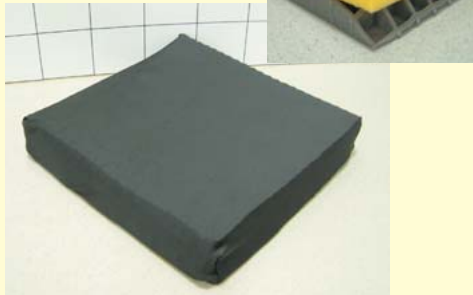
### オフセット・クォードケイン (スモールベース)

① 7,000円  
② 取手の高さが67cmから調節でき、小柄な方にも対応できます。グリップが持ちやすい形状のゴム製で、耐久性がアップしました。



### インテリジェル・車椅子用クッション

① 11,000円/20,000円  
② 立体格子ゴム状ジェルで優れた体圧分散、座位を保持し通気性も確保します。組み合わせにより硬さ調整が可能。



### NAiS快眠マットレス ラクマット

① 52,000円  
② 三層のマットレス構造により快適な寝心地をサポート(低反発ウレタン・ハードウレタン・ファイバークッション)通気性ウレタン採用。



### 車いす ウイング・ティルト介助型

① 175,000円  
② 背角度はそのままの状態、座面角度が好みの位置まで変えられるので、前ずれ防止、体圧分散に優れた効果が期待できます。



### 介助者用車いす 電動補助装置 ちびすけ

① 138,000円  
② 手動車いすに後付けで装着でき、操作ボタンを押すだけで車いす介助者の負担を軽減する電動補助装置。



### トラベラー N-4600

① 29,800円  
② 幅が51cmとコンパクトで、ワンタッチで折りたためます。体格に合わせて、ハンドルの高さを6段階に調節できます。疲れたときは、腰かけて休む事ができます(パーキングブレーキ付)。

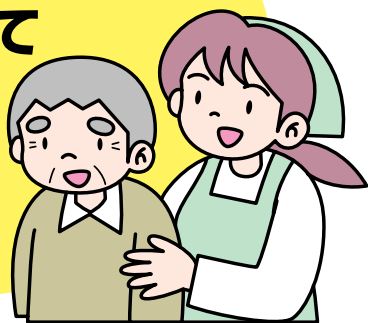
### トラベラー N-4700

① 29,800円  
② シートの高さを3段階、ハンドルの高さを4段階に調節できます。疲れたときは、腰かけて休む事ができます(パーキングブレーキ付)。ワンタッチで折りたためます。



# 介護者教室レポート

介護者教室って  
どんなことを  
しているの？



介護者教室は、名古屋市の委託を受けて市内16区で実施している一般市民向けの無料講座です。「ソク役立つ介護術」「介護のヒント・知恵と技」など介護のポイントをご紹介します。また、介護をしている方々の交流の場として介護者のリフレッシュを兼ねた講座なども開催しております。今回は東区で行われた「ひがし介護者教室」を訪ねてみました。



## 「痴呆ってなに？」

講師：名古屋市総合リハビリテーションセンター附属病院  
医師 松原充隆



痴呆症の方の介護となると、不安を感じられる方も多いかと思います。そこで、ひがし介護者教室では「痴呆を支える」ために4回シリーズを組みました。

その第1回目として「痴呆ってなに？」をテーマに、痴呆症の症状や対処法について事例を交えてわかりやすくお話をさせていただきました。

痴呆症はさまざまな病気によって起こる症状のひとつで、記憶障害を中心として判断能力や注意力などの低下がみられます。その進行に伴って現れてくる症状が、暴力行為や徘徊などです。介護者にとって心身に大きな負担がかかります。痴呆症状に対して完全に効果のある薬物療法は現在まだ見つかっていないそうです。そのため、症状の軽いうちに治療を受けることが重要になります。そこで、実際の診療の場面で使用されているチェックリストの解説もさせていただきました。

また、症状の進行で在宅での介護を続けることができなくなったときの受け皿がまだ十分整備されていないことを、今後の課題として話されました。

参加された皆さんは、メモをとりながら熱心に聴いておられ、終了後も積極的に質問をされていました。「診療現場の熱意が伝わってきた」、「一時間半はあっという間だった」という感想をいただきました。

今後もさまざまな介護に関する講座を予定しています。是非ご参加ください。

介護者教室に関するお問い合わせは、なごや福祉用具プラザまで。  
TEL 052-851-0051 FAX 052-851-0056



# プラザ お困りごと 相談室



## プラザからのアドバイス

痛みの原因は不安定な姿勢や、身体とマットレスとのズレによるものが考えられます。



アドバイス  
1

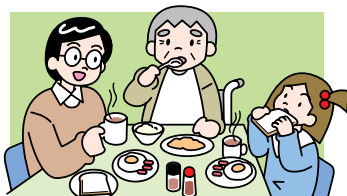
介護用ベッドには背上げ機能、膝上げ機能、高さ調節機能があります。背上げ機能だけで上半身を起こすと、足元のほうにズレが生じます。



先に少し膝上げてから背を起こす操作を繰り返すと、身体がずり落ちにくく、身体への負担も軽くなります。

アドバイス  
4

ベッドは大きさ、種類、背上げラインなどさまざまです。特殊マットレスやクッションなど安楽な姿勢を助ける道具もあります。



ベッドは基本的に寝るときに使う道具です。座った姿勢が安定する方は、ベッドから離れた生活を心がけたいものです。食事は家族とダイニングで。具体的な目的を決めると、ご本人の離床意欲が引き立てられます。以上のようにお話しさせていただきました。

先頃、76歳の夫と暮らしている70歳の妻からこんな相談がありました。

介護用ベッドを使っています。食事の時など、背上げ機能で上半身を起こします。しかし、「痛いから寝かせてくれ!」とすぐに訴えます。どうしたらベッド上で楽に起きた姿勢を保つことができますか?



アドバイス  
2

それから、ベッドのボトム(底板)の部分とおしりの位置が足元側にずれて背上げすると、身体の胸部を背上げすることになり、腹部が圧迫され、非常に窮屈な姿勢になります。正しい位置にしてから背上げする必要があります。

アドバイス  
3



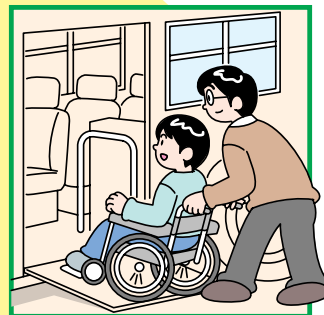
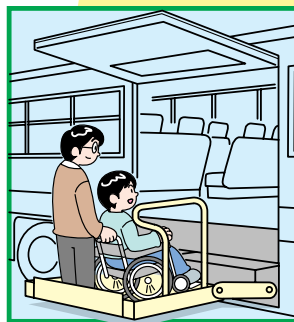
また、背を起こすと、身体とマットレスの間にズレが生じ、それが背中への圧迫感となり、痛みの訴えとなることがあります。背中をベッド面から一旦離すことで楽な姿勢にできます。



その他のご相談もお気軽にどうぞ。

# リサイクル 相談事業部より

車いすで  
利用しやすい、  
市バス路線情報



3月27日、ノンステップバスが新たに40両導入され、下記の路線で走り始めました。  
みなさん、どんどん利用して、どんどん出かけましょ  
う!!ここでは、主な停留所を紹介します。

名駅19	名古屋駅	柳橋	尾頭橋	八幡小学校	中野本町一	外新町四	昭和橋	東海橋	東海通	港車庫前
------	------	----	-----	-------	-------	------	-----	-----	-----	------

名駅26	名古屋駅	那古野町	菊井町	明道町	浄心町	庄内通三	上堀越町	上小田井駅	平田中学校	平田住宅
	名古屋駅	那古野町	菊井町	押切町	スライムセンター 枇杷島	康生通三	上堀越町	上小田井駅	平田中学校	平田住宅

栄19	栄	今池	博物館	瑞穂運動場 地下鉄	山下通	総合 センター リハビリ
-----	---	----	-----	--------------	-----	--------------------

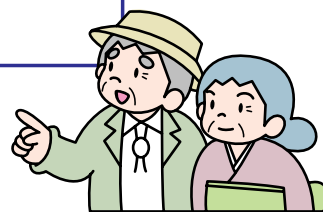
新瑞13	新瑞橋	南区役所	笠寺駅	大慶橋	鳴尾車庫	柴田	南区役所	新瑞橋	(右回り・左回り)
------	-----	------	-----	-----	------	----	------	-----	-----------

小田11	上小田井駅	山田支所	大野木四	比良	如意車庫前	如意住宅
------	-------	------	------	----	-------	------

砂田11	砂田橋	汁谷	城下	小幡宮前	小幡	守山区役所南	喜多山	大森	大森體ヶ丘
	砂田橋	汁谷	城下	小幡宮前	小幡	守山区役所	緑ヶ丘住宅		

原11	地下鉄原	天白消防署	平針住宅	免許試験場	平針運転	島田住宅	(右回り)
	地下鉄原	天白消防署	島田住宅	免許試験場	平針住宅	地下鉄原	(左回り)

野並19	野並	野並車庫	鳴子町	池上	緑市民病院	花井	星崎
------	----	------	-----	----	-------	----	----



神宮12	神宮東門	熱田伝馬町	中京病院	大江町	北頭	元塩町	鳴尾車庫
------	------	-------	------	-----	----	-----	------

野並20	野並	鳴海山下	伝治山	池上	緑市民病院	平部	有松中町	桶狭間寺前	有松町口無池
------	----	------	-----	----	-------	----	------	-------	--------

この新路線の他に、03年3月末現在、54路線、155台のリフトバスを含むノンステップバスが市内を走っています。市バス・地下鉄テレホンセンターへ問い合わせると、最寄りの停留所にノンステップバスが走っているかどうかを教えてください。

**●市バス・地下鉄テレホンセンター**  
7時～21時 年中無休  
TEL 052-522-0111  
また、交通局のホームページから調べることができます。  
<http://www.kotsu.city.nagoya.jp/>

自立生活情報センターでは、上記の他に「車いすで行く旅行」や「車いすで利用できる名古屋市内の飲食店」などの情報提供や、「福祉用具のリサイクル相談」「福祉用具の販売、レンタル・販売の斡旋」などを行っています。ぜひ、ご利用ください。

**AJU自立生活情報センター**  
リサイクル相談事業部  
昭和区御器所通3-12-1  
御器所ステーションビル3F なごや福祉用具プラザ内  
TEL052-851-0059  
FAX052-851-0159  
E-mail aju-inc@pop21.odn.ne.jp



# なごや 福祉用具プラザ 今後の 自主講座の予定

( 申し込みは、講座日の  
1ヶ月前より受付します )

## 製作改造講座

当事者の求める用具や  
道具の製作・改造のために  
必要な基礎知識について学ぶ

- 日程：7月5日(土)
- 対象：製造販売関係者、  
メーカー技術者、  
用具による支援に関心のある方
- 定員：30名(先着順)
- 費用：資料代等1,000円

## 排泄講座

尿失禁及び  
具体的な排泄関連用具の選定・  
活用方法について学ぶ  
事例を用いたグループワークを  
取り入れ開催

- 日程：9月6日(土)～7日(日)
- 対象：ケアマネジャーなどの  
在宅支援関係者、施設職員、  
医療関係者など
- 定員：30名(先着順)
- 費用：資料代等2,000円

## コミュニケーション講座

コミュニケーション機器や、  
操作スイッチの適合および  
製作実習などのセミナーを複数開催  
コミュニケーション機器の  
活用方法について学ぶ

- 日程：9月27日(土)～28日(日)
- 対象：スイッチを利用した遊びや  
機器を利用したコミュニケーションに  
関心のある方
- 定員：各セミナーとも30名(先着順)
- 費用：資料代・材料費として実費必要

詳しい内容・ご相談は、なごや福祉用具プラザまでご連絡ください。



社会福祉法人 名古屋市総合リハビリテーション事業団

## なごや福祉用具プラザ

〒466-0015 名古屋市昭和区御器所通3丁目12-1  
御器所ステーションビル3F  
TEL (052)851-0051  
FAX (052)851-0056  
電子メール nrc4@japan-net.ne.jp  
ホームページ <http://www.japan-net.ne.jp/~nrc/plaza/>  
●営業時間/AM10:00～PM6:00  
●営業日/火曜日～日曜日  
●休業日/月曜日・祝日・年末年始(月曜日が、祝日にあたる日は翌日も休みになります)



この広報誌は再生紙  
(古紙配合率100%、白色度83%)を  
使用しています

暮らしほっとワーク第19号

発行日/平成15年6月15日  
編集・発行/なごや福祉用具プラザ

