

何かと出会って 新たな発見

# 暮らしほっとワーク

—バリアフリーへのかけ橋—

Vol.16

JUNE 2002



今号の  
CONTENTS  
もくじ

使ってみて!おすすめ福祉用具	… P2~3
新ネタ発信	…………… P4
介護教室レポート	…………… P5

お困り事相談室	……… P6
リサイクル相談事業部より	… P7
お知らせ	……… P8

使ってみて!

# おすすめ福祉用具

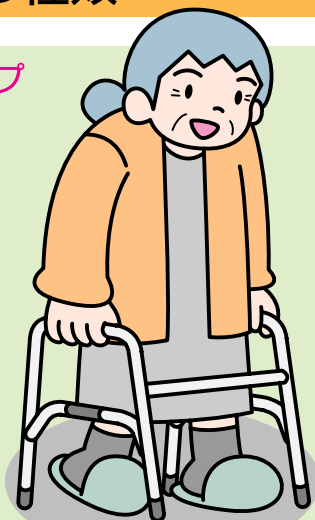
介護保険でレンタルできる生活の便利道具

## その4 歩行器

～歩行器の足の種類から見たその特性～

### 歩行器の種類

ゴム足タイプ



車輪タイプ

歩くことを助ける歩行器には、ゴム足タイプと車輪タイプがあります。ゴム足タイプは“押しても動きにくい”という安定性があり、車輪タイプは“押すと転がる”という動きやすさがあります。また、車輪タイプには固定輪と自在輪とがあります。固定輪は車輪の向きが変わりませんが、『キャスター』とも呼ばれる自在輪は車輪の向きが変わります。歩行器を選ぶときには、どのタイプの足が付いているか注意してください。それにより、歩行器の使いやすさが変わります。

ゴム足



固定輪



自在輪 ●車輪の向きが変わります



## 1. ゴム足の歩行器



- 4つの足すべてがゴム足  
立ち止まったときの安定性が高く、歩くときには歩行器を持ち上げて使います。

## 2. 車輪の歩行器



- 4つの足のすべてが固定輪

直進安定性が高いですが、向きを変えるときには前輪を浮かす必要があります。



- 4つの足のすべてが自在輪

向きを変えやすいですが、直進安定性が悪くなります。

- 前輪が自在輪で後輪が固定輪

直進安定性がある程度良く、向きも変えやすいです。

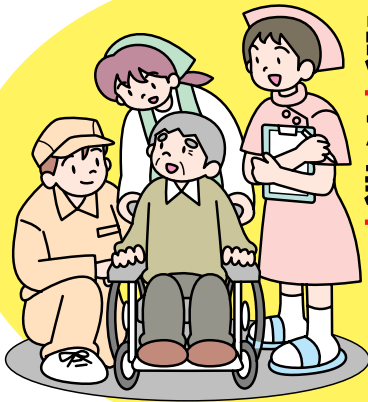


- 車輪の大きさとその特性



▲ 車輪が大きいと路面の凹みを横切りやすいです。

次回は、歩行器の握り手からみたその特性について解説します。



# 新ネタ発信

## なごや福祉用具プラザ 新製品展示のご紹介

プラザでは約2ヶ月に1度、新製品展示の選定をおこなっております。福祉用具は様々な工夫や新しい機能が増えています。一度ご覧になってお確かめください。

- ① 参考価格
- ② 特徴

試用体験や製品に関するお問い合わせは、なごや福祉用具プラザのカウンターまでどうぞ。



### 車椅子車体カバー

- ① 6,000円
- ② センターファスナー採用で車椅子をたたんだ状態でも開いた状態でも使用できるカバーです。



### マルチエプロン

- ① 5,500円
- ② フィッティングバンドによるワンタッチ着脱が可能で、食事や洗髪、入浴の移動など様々な用途でご利用できるエプロンです。



### ひざ掛け (防寒用)

- ① 9,500円
- ② フィッティングバンドによるワンタッチ着脱が可能で、軽量で保温性に優れたフリース素材に防風フィルムをはさみ防寒性を向上させました。



### 車椅子用レインウェア

- ① 12,800円
- ② フードは顔の動きに連動して回転する仕様で、高性能透湿、防水素材を採用したレインウェアです。



### JWクッション

- ① 15,000円
- ② 体圧分散に優れたエクスジェルを採用し、長時間座っても疲れにくく、床ずれ予防や安定した座位が確保できるクッションです。



### パット付き補高便座#10

- ① 20,000円
- ② 便座での立上りが楽になる、簡単取付けの補高便座です。パット付きでおしりにしっかりフィットします。



### 離乳スプーン

- ① 500円
- ② 果汁、スープ、湯ざましなどをこぼさず与えられます。目盛りが付いているので、飲んだ量が一目でわかります。(スプーン一杯5cc)



### 細口用哺育器

- ① 220円
- ② 飲み口は軟かい乳首。飲む量に合わせて乳首の先を切って使えます。吸引能力の弱い方にはびんを押しながら出る量を調節します。(細口乳首のみ30円)

### ソフト補高便座#5

- ① 10,000円
- ② 便座のせるだけで、立上りが楽になる補高便座です。

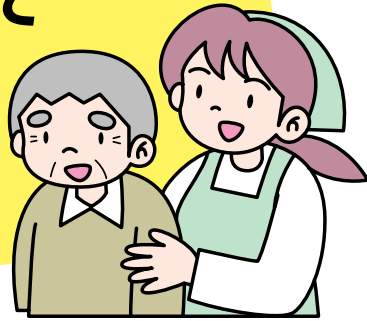


**新製品御紹介  
コーナーが  
新しくなりました!**

新製品の展示コーナーを新しく模様替えをしました。より見やすい展示を心がけていきます。これからも宜しくお願いします。

# 介護者教室レポート

介護者教室って  
どんなことを  
しているの？



名古屋市の委託を受け、今年も各区において、一般市民向け無料介護者教室がスタートしました。現在『痴呆を支える』『使ってみて！暮らしを助ける福祉用具』など4日間コースと『老後の備え～介護保険と福祉用具』『高齢の方など、どなたでも気軽に楽しめるゲーム、スポーツ』など1日コースのものを実施しています。今回はその中で4月25日に行われた『あつた家族介護者教室』をご紹介します。



## 「お年寄りのからだ」

於：熱田区在宅サービスセンター研修室

あつた介護者教室では『年をとるってどういうこと？お年寄りとの接し方と生活の工夫』をテーマに第1回(4/25)『お年寄りのからだ』第2回(5/9)『お年寄りのこころ』第3回(5/16)『お年寄りとの接し方・ちょっとした工夫で日常生活を快適に』第4回(6/6)『耳は遠いのは年のせいだから・・・補聴器の選び方』の講座が行われました。

第1回は地域で在宅医療に貢献されているかわぐちクリニック・河口治彦先生に『お年寄りのからだ』についてお話をして頂きました。加齢による肉体的変化を、若年者との比較によってグラフや図のスライドを使いながらのお話でした。

中でも『加齢に伴う機能低下』『老人に見られる病気の特徴』について、症状が出にくいわりに急激に変化しやすいこと、療養環境によって経過が大きく左右され個人差が大きいことを教えていただきました。

『高齢者の治療』では不必要な薬剤の長期的投与を避けるなど在宅介護の現場を通してお話を頂き、受講生のメモを取る音に熱が入っていました。また、『寝たきり』のお話の中の『高齢者の予後を悪化させる環境要因』では、自立した生活を送るための環境整備や精神的支えの大切さを痛感しました。

誰もがいつかは通る道、そのときにならなければ実感できないことはたくさんありますが、改めて年をとるってどういことなのかを認識させられた講座でした。



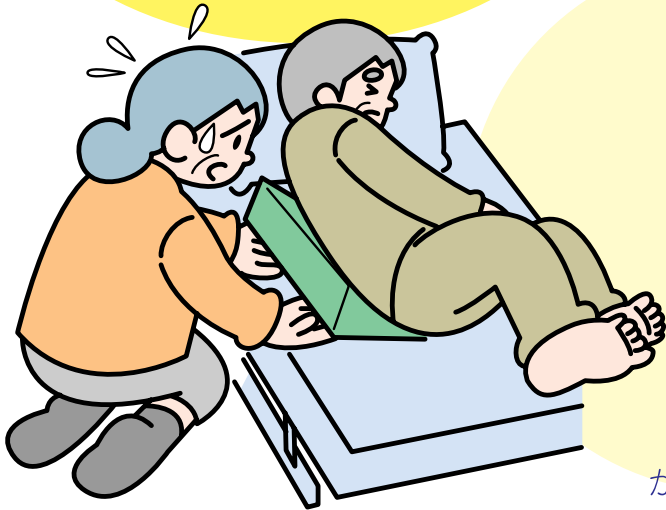
医学博士・河口治彦先生のプロフィール

瑞穂区弥富町の密柑山にかわぐちクリニックを開院。近隣の基幹病院や大学病院また介護保険事業と密接な連携を取りながら、地域のホームドクターとして、在宅医療を支える医師として頑張っておられます。



介護者教室に関するお問い合わせは、なごや福祉用具プラザまで。  
TEL 052-851-0051 FAX 052-851-0056

# プラザ お困りごと 相談室



先頃、75歳のご主人と暮らしている奥様から、こんな相談がありました。

夫が脳硬塞で倒れ回復後も飲みみに障害が残り、十分な栄養確保ができなくなり1年ほどで以前は65kgの体重が50kgほどになってしまいました。

(身長は170cmくらいです。)

最近普通の介護用ベッドで1日の半分以上を過ごしていますが、昼夜を問わず20～60分で「体が痛い!! 体の向きを変えてほしい」と訴えます。肩や腰・太ももが特に痛いというのです。重労働で私はもうへとへとです。

今、姿勢を作るために使用しているのは三角形のクッションで、背中に当てています。

どうすれば「**本人がより楽により安定した姿勢で少しでも長く**」ベッド上で過ごすことができるでしょうか。

## プラザからのアドバイス



✖ 三角形のクッションを背中に当てるとそこに、重たい背や腰の重み加わり、姿勢も不安定となります。マットレスのかたさとの関係もありますが、これだけではあまりよい姿勢とはいえません。



✖ 背と足の間にクッションをおく場合も一見は楽そうですが、腹筋の力が落ちていると、体が滑り姿勢が崩れます。もし、防水シートやエアーマットレスといった滑る素材を使っているともっと滑ってしまいます。



○ 安楽な姿勢を取るためには広い面積（とはいえ褥瘡ができていない部分は当然接触させない）で体の重さを支え、部分的な重さを減らしながら、かつ、本人が安心できる姿勢にしてあげることが基本となります。



お試し下さい。

○ 骨の出っばりの少ないお腹側で支える方法もあります。写真では頭から足まであるクッションを使っています。沢山のクッションを使うのは面倒という方には便利です。

# リサイクル 相談事業部より

## 楽しいお出かけ 情報誌のご紹介



■あいち旅のおてつだい  
バリアフリー  
観光パンフレット

障害者、高齢者、健常者で構成した調査チームで、アンケートによって選ばれた県内の観光地、上位100件を対象に調査を実施しまとめたもの。エリアごとの観光マップやバリアフリー状況、調査員のおすすめモデルコース、県内の道の駅情報などが掲載されている。(数に限りがあります。お早めにお求め下さい。)

### ● 配布方法

県内の社会福祉協議会、なごや福祉用具プラザのリサイクル相談コーナーで配布。

発行:愛知県産業労働部観光交流課

TEL052-961-2111 (代表)

FAX052-961-7693



■バリアフリー  
お出かけガイド  
NAGOYA

名古屋のお出かけガイドが4月に完成しました!障害を持つ人の目で調査、チェックをした、外出に役立つ公共的な建築物の情報がいっぱいです。これまでは冊子のみでしたが、今回は「CD版」も作られました。

### ● 今回の主な特徴

- 各施設への最寄り駅や所要時間などのアクセス情報を掲載。
- 避難所に指定されている学校やコミュニティーセンターのバリアフリー情報の掲載。
- 「CD版」の主な特徴
- 視覚障害者に配慮し、音声ブラウザによる読み上げが可能。
- 建物の所在地がインターネットの地図にリンクしているので、目的地周辺を自在に縮尺して確認できる。
- 各施設のホームページへリンクしているので、催事、料金情報等、各施設が発信している詳細な情報を得ることができる。

### ● 配布方法

身体障害者手帳を持っている人を対象に最寄りの区役所民生課で配布。

発行:

名古屋市健康福祉局障害福祉部障害福祉課

TEL052-972-2587

FAX052-951-3999

■三重バリアフリー  
レジャーガイド



「誰でも、行けそう、楽しそう」と銘打って、バリアフリーなおもてなしに力を入れ始めている。温泉やアウトドア情報、身障者向けトイレマップなど、赤ちゃんと一緒にでも安心、おじいちゃんおばあちゃん、家族みんなで楽しめるそんな情報が掲載されている。

### ● 配布方法

観光連盟で、希望者に無料で配布(送料のみ負担)。

発行:(社)三重県観光連盟

TEL0120-301714 FAX059-224-5905

**バリアフリーな宿情報、交通機関、福祉制度  
情報等々、お気軽にお問い合わせ下さい。**

**AJU自立生活情報センター**

昭和区御器所通3-12-1 御器所ステーション

ビル3F なごや福祉用具プラザ内

TEL052-851-0059

FAX052-851-0159

E-mail aju-inc@pop21.odn.ne.jp



## 福祉用具セミナー

在宅支援に欠かせない福祉用具の基礎知識について、体験を通して学びます。

※平成13年度までの福祉用具セミナーシリーズから大幅にバージョンアップ。  
福祉用具選定に必要な医学的基礎知識についても学びます。

### 開催日時

第2期：平成14年7月17日(水)～19日(金)  
10:00～17:00

第3期：平成14年10月17日(木)～19日(土)  
10:00～17:00

会場 なごや福祉用具プラザ

対象者 ケアマネージャーなど在宅支援関係者

定員 各期30名(定員になり次第締切)

受講料 5,000円(資料代等)

### 内容

1日目 ● 体表解剖の基礎知識  
● 福祉用具体験  
(スロープ、杖、歩行者、靴、入浴用具、排泄用具)

2日目 ● 福祉用具体験  
(車いす、ベッド、マットレス、褥瘡予防用具、自助具、コミュニケーション機器)

3日目 ● 福祉用具体験(移乗用具)

### 申込受付期間

講座開催日の1ヶ月前より

### 申込方法

所定の申し込み用紙にてFAXでお申し込みください。



## パソコンなどIT機器 相談・支援のお知らせ

なごや福祉用具プラザでは、上肢、視覚、聴覚などの障害を持つ方の、パソコンなどIT関連の情報機器の相談や支援に応じます。ぜひ、ご利用ください。

### ●自分に合ったパソコンやマウス、キーボードを選びたい!

パソコンや入力装置、ソフトを試用しながら、福祉制度の利用も含めて、身体状況や目的に応じた機器やソフトの選定に応じます。

### ●市販品では使えないので、自分にあつた入力装置が欲しい!

パソコン入力装置やスイッチなどの製作・改造相談に応じます。

### ●さまざまなIT関連の情報機器の相談に応じます。

### ●パソコンボランティアなどの紹介をします。

詳しい内容・ご相談は、なごや福祉用具プラザまでご連絡ください。



社会福祉法人 名古屋市総合リハビリテーション事業団

## なごや福祉用具プラザ

〒466-0015 名古屋市昭和区御器所通3丁目12-1  
御器所ステーションビル3F

TEL (052) 851-0051

FAX (052) 851-0056

電子メール nrc4@japan-net.ne.jp

ホームページ <http://www.japan-net.ne.jp/~nrc/plaza/>

●営業時間/AM10:00～PM6:00

●営業日/火曜日～日曜日

●休業日/月曜日・祝日・年末年始(月曜日が、祝日にあたる日は翌日も休みになります)



この広報誌は再生紙  
(古紙配合率100%、白色度83%)を  
使用しています

### 暮らしほっとワーク第16号

発行日/平成14年6月15日

編集・発行/なごや福祉用具プラザ

