

何かと出会って 新たな発見

暮らしほっとワーク

—バリアフリーへのかけ橋—

Vol.14
DECEMBER 2001



今号の
CONTENTS
もくじ

使ってみて!おすすめ福祉用具… P2~3
新ネタ発信…………… P4
介護教室レポート…………… P5

お困り事相談室…………… P6
リサイクル相談事業部より… P7
お知らせ…………… P8



使ってみて!

おすすめ 福祉用具

介護保険でレンタルできる
生活の便利道具

その2
介護用リフト

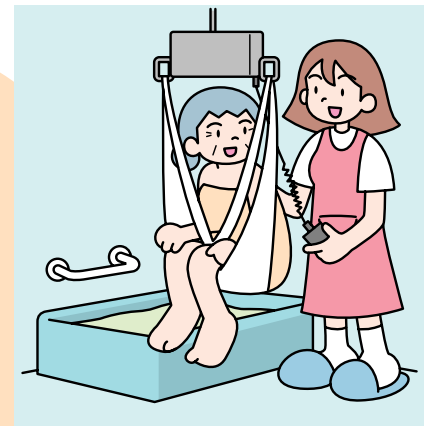


～「入浴介護」で威力を発揮するお助けマン～

「段差があって」「滑るから危険」「浴槽をまたぐのが大変」
「つかまり立ちが出来ない」

などという理由で、自宅での入浴をあきらめていませんか？

介護保険でレンタルできる介護用リフトと
特定福祉用具の購入(1割負担)を利用して
『寝る前にゆっくりと自宅の風呂に入る』
ことが可能になります。



1. 脱衣所と風呂の洗い場に段差がない場合

●介護用リフトのレンタルと吊り具の購入が必要です



▲座っている姿勢で吊り具を
つけます。とても簡単です。

▼吊り上げてお尻なども
しっかり洗って下さい。



▲深い浴槽でも大丈夫。
ゆっくり肩までつかって
下さい。

2. 脱衣所と風呂場の洗い場に段差がある場合

- 段差越えのできる介護用リフトのレンタルと吊り具の購入が必要です



▼ いす式吊り具なのでシャワーいすにも使えます。



▲ 脱衣所まで吊り具付きのシャワーキャリーで移動します。

▲ 吊り具部分だけを吊り上げます。いす式なのでこわがりの方でも大丈夫。

3. 簡易浴槽を利用したい場合

- 線上に移動できるリフトのレンタルと吊り具および簡易浴槽の購入が必要です



▼ 体を吊り具に包まれたままで安心して移動が行えます。



▲ 寝たままの人にはシート型の吊り具もあります。



▲ 簡易浴槽のお湯はお風呂の湯を使うと便利です。

簡易入浴に
みためシート



自宅で実際にリフトを利用されている方と担当のケアマネジャーさんです。

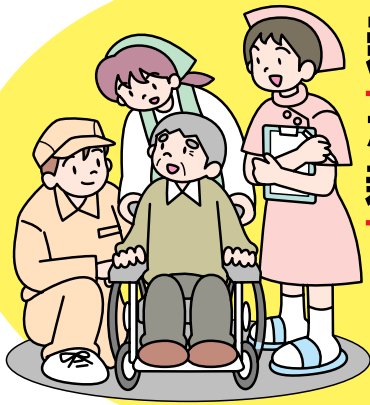
両足が不自由なため、洗い場に座ってシャワー浴や洗面をされていた方ですが、リフトを利用したことによって、入浴や洗面ボウルを使っでの洗顔・ひげそりも可能となりました。



介護保険のレンタル用リフトは、家の壁や柱を傷つけることなく設置できます。設置費用は不用です。

リフトや吊り具は、利用者の身体状況や風呂場の間取りなどにより選ぶ必要があります。

試用のご相談を含め、詳しくはなごや福祉用具プラザまでお問い合わせ下さい。



新ネタ発信

なごや福祉用具プラザ 新製品展示のご紹介

プラザでは2ヶ月に1度、新製品展示の選定をおこなっております。
福祉用具は様々な工夫や新しい機能が増えております。
一度ご覧になってお確かめください。

- ① メーカー
- ② 価格(参考価格)
- ③ 特徴

コンビ開閉式バスボード



- ① コンビ(株) ② 22,000円
- ③ ボードを跳ね上げて頭部の支えにできます。

コンビ浴槽手すりL



- ① コンビ(株) ② 18,000円
- ③ 両手で体を支えながら浴槽をまたげます。

コンビ浴槽手すりS



- ① コンビ(株) ② 12,000円
- ③ お湯の中で楽に姿勢が保てます。

パステル



- ① 月星化成(株) ② 4,900円 ③ 靴の幅が広く(4E)全面オープンで足の出し入れが楽です。面ファスナー素材。3種各5色。

介護ベルト



- ① モリト(株) ② 4,000円 ③ マジックテープで簡単に着脱でき、取っ手位置もマジックテープで調整可能。



おでかけメイト(ピットリスティック)



- ① モリト(株) ② 9,800円 ③ 全長60~93cmの間で自由に杖の長さ調整ができます。全8色(柄物あり)。

小電力型ワイヤレス コールルームトークセット



- ① 松下電工(株) ② 47,000円
- ③ 配線不要のワイヤレスで2ヶ所の室内通話が簡単におこなえます。

ベルチェア

- ① アイシン精機(株) ② 120,000円
- ③ 自立支援型リクライニングチェア。座面の高さは38.5~48.5cmまで調節できます。



シャワーキャリー(スタンダードタイプ)



- ① 矢崎化工(株) ② 98,000円
- ③ 38~46cmまで座面の高さが調節できます。フットレストは取り外し可能。

フリースストレッチシャツ



- ① (有)新兆
- ② 3,900円
- ③ 伸縮性の良いストレッチ素材。襟ぐり・袖ぐりは無縫製のためよく伸びます。袖をカットして簡単に留めるだけで袖丈の長さ調節ができます。

無重力エアークッション



- ① 東洋ゴム工業(株)
- ② 本体16,000円、カバー3,500円
- ③ 内圧(エア)は自動調節で手間いらず。カバーは取り外して洗濯が可能です。

ウォシュレット付ポータブルトイレ



- ① 東陶機器(株)
- ② 128,000円
- ③ お風呂に入れないときにもお尻を清潔に保てます。便座は暖房・脱臭付き。高さ調節可能。

ころころシロホン(木製おもちゃ) フライングドーナツ(木製ゲーム)



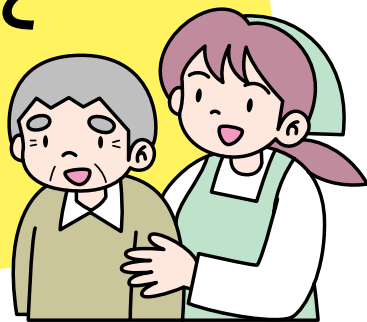
- ① 平和工業(株)
- ② 7,500円、7,000円
- ③ シンプルなので年齢を問わずどなたでも楽しめるユニバーサルデザインです。



試用体験や製品に関するお問い合わせは、
なごや福祉用具プラザの
カウンターまでどうぞ。

介護者教室レポート

介護者教室って
どんなことを
しているの？



名古屋市の委託を受け、市内各区で実施している一般市民向けの無料講座で、現在は「痴呆症の方の介護」「福祉用具の活用法」など4日間コースが8シリーズ、「けがや病気の応急手当」「リラックスのためのアロマセラピー」など1日コースのものは12テーマほどを実施しています。今回は、その中でも11/14(水)に行ったためいとう家族介護者教室をご紹介します。

「ひとりで抱え込まないで～家族の会～」

於：名東区役所第1会議室



「痴呆症の方の介護」をテーマに第1回(10/10)は「痴呆は病気、きちんと診断を」、第2回(10/19)は「問題行動への対応」、第3回(11/2)は「痴呆症の方に行われているリハビリ」の講座が行われ、11/14(水)は第4回目で4日間コースの最終日でした。講師は、社団法人呆け老人をかかえる家族の会代表尾之内直美さんに第2回に引き続きご担当頂きました。



講師の尾之内直美さん

最初は、尾之内さん自身が実際介護をしていた時の悩み、苦しみ、また「家族の会痴呆介護相談(電話)」に寄せられる相談内容についての話で始まりました。引き続き受講者の方々から介護の大変さ、不安、戸惑い、疲れ、苦勞、周りに理解してもらえない事等々…沢山のお話ができました。介護の現状を共有しあい、話し合ううちに、あっという間に時間がたち、気がつけば終了予定時間も過ぎてしまっていました。

参加された方々から今後もこのような講座を増やして欲しいという希望を頂き、好評のうちに終了することができました。介護者の方々が集い、その思いを共有することの大切さを、私達、なごや福祉用具プラザのスタッフも実感した介護者教室でした。

現在介護をしておられる方を対象とした介護者教室は、今後2/28(木)名東区、3/12(火)南区でともにリラックスと健康体操をテーマに開催を予定しております。また、どなたでも参加できるものとしては「寝たきりをふせぐ」(熱田区)、「介護を見なおしてみよう」(天白区)、「年をとるってどういうこと」(港区)等の内容で実施を予定しております。

介護者教室に関するお問い合わせは、なごや福祉用具プラザまで。

TEL 052-851-0051 FAX 052-851-0056

プラザ お困りごと 相談室



先頃、80歳の母を介護している58歳の娘さんからこんな相談がありました。

「便座の穴を小さくする用具はないでしょうか？」

お母さんは一人暮らし。日常生活は自立されていますが、近所に住む娘さんが毎日お母さんのところに通って様子を見ています。先日いつものようにお母さんのところへ行くと姿が見えませんでした。家中を捜したところトイレの便座の穴にお尻がはまってしまい、抜け出すことができずにいました。どうやら年齢と共に痩せてしまいお尻も小さくなり体力も弱くなっているようなのです。便座の穴を小さくする用具はないでしょうか？

ソフト便座



- プラザでは、便座の穴にかぶせて穴を小さくするソフト便座を紹介しました。
- 洋式トイレ、ポータブルトイレの便座の落ち込みや長時間使用の痛みを防ぎます。
- 多くの洋式便座やウォッシュレットにも合う構造になっています。

その他、排泄に関する次のようなご相談もお気軽にどうぞ。

後日、ソフト便座を使用した様子についてお話をうかがいました。

便座の穴にお尻を落としてからは、落とさないように浅座りをしてトイレを汚すなどの失敗があったようです。ソフト便座によってその心配もなくなりました。

長時間座っているとお尻の痛みがあったらしく、その痛みも解消でき本人も喜んでいました。

- ・トイレが低く立ち座りが困難なので補助するものはないか。
- ・トイレの壁に手すりはつけられないか？
- ・和式トイレから洋式トイレにならないか。
- ・ウォッシュレットはつけられないか。
- ・ポータブルトイレについて知りたい。
- ・経済的に大変なので補助はないか？

リサイクル相談事業部より 楽しいおでかけ情報



※写真はすべて「源氏香」のものです



今回は、名古屋近郊の温泉旅館とその周辺の観光施設をご紹介します。海を見ながら、ちょっぴりリッチな気分でのんびりとお過ごし下さい。

■源氏香(げんじこう)

日本でも数少ない「香り」がテーマの和風旅館です。アロマテラピーを受けることもできます。また、天然温泉もあり伊勢湾を一望できるロケーションも最高で、食事は海の幸が楽しめます。身障者専用室はないのですが、1階の和洋室3ルーム(手すり付き洋室トイレあり)は他の部屋より少し広いので、車いす利用の方はそこを利用しています。

場所:愛知県知多郡南知多町大字山海字屋敷103

TEL0569-62-3737

FAX0569-62-2510

◎温泉

南知多温泉郷内海山海温泉
塩分のある温泉

◎家族風呂

天然温泉で貸切可能。入口に8cmの段差があるだけで、湯舟に入る所には手すりがある。*時間15:00~18:00までの間で50分間、料金3000円

◎露天風呂

オーシャンビュー。入口に15cmの段差あり、湯舟に入る所に手すりあり。

◎食事

館内の料亭にて掘りごたつで食べる形式だが、予約時に「車いすのままで食事をしたい」と伝え

れば、用意してくれる(部屋での食事はできない)。メニューは、海の幸中心の懐石料理。

◎料金

1泊2食付 24,000円~

◎身障用トイレ

共用部分に1ヶ所

◎身障用駐車場 1ヶ所

◎貸出車いす 1台

◎アクセス

知多半島有料道路 山海ICより車で5分

<http://www.genji-koh.co.jp/>



おすすめお立ち寄りスポット
をご紹介します。

■魚太郎(うおたろう)

水揚げされたばかりの魚介類を直売している魚市場や、新鮮なネタを使った食堂があります。

場所:知多郡美浜町大字豊岡字原子32-1

TEL0569-82-6188

FAX0569-82-6177

営業時間:魚市場8:30~17:00

食堂10:30~17:00 年中無休

◎身障用トイレ、身障用駐車場あり

◎アクセス

南知多道路 南知多ICより5分

<http://www.uotaro.com/>

■美浜ナチュラル村

健康自然食品工房や売店、レストランが隣接する複合施設。売店では、着色料、保存料など一切使わないジャムやドレッシングや天然酵母のパンをはじめ、合成保存料、着色料等を使用していない800種類以上の商品を販売しています。また、美浜町の特産品「恋の水ようかん」、「美浜そば」なども購入できます。

場所:愛知県知多郡美浜町大字豊丘字中平井1

TEL0569-82-5321

FAX0569-82-5323

営業時間:8:30~15:30(木曜定休)

◎身障者用トイレ

美浜ナチュラル村にはないが、『魚太郎』が向かいにあるので利用できる。

<http://www.gld.mmtr.or.jp/~izuman/natural/natural.html>

バリアフリーな宿情報、交通機関、福祉制度情報等々、お気軽にお問い合わせ下さい。

AJU自立生活情報センター

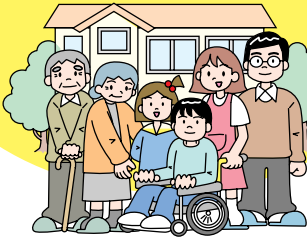
昭和区御器所通3-12-1 ステーションビル3F なごや福祉用具プラザ内

TEL052-851-0059

FAX052-851-0159

E-mail aju-inc@pop21.odn.ne.jp

お知らせ コーナー



展示品のいろいろ



スイッチの製作実習の様子



ワークショップの様子

<日時>
平成14年2月8日(金)
～2月10日(日)
午前10:00～午後6:00
<場所>
なごや福祉用具プラザ
(御器所ステーションビル3F)

コミュニケーション 機器展開催の案内

なごや福祉用具プラザでは、障害を持つ方、高齢者に向けた各種コミュニケーション機器の展示・体験相談・講演会・ワークショップ・講習会を行ないます。一同に200点(予定)ほど展示しますので、いろいろな機器を実際に触って体験してください。また、これを機会に、コミュニケーション機器や導入支援等への理解を深めていただきたいと思います。多数のご来場、ご参加お待ちしております。

主な内容

●●●● <機器展示・相談> ●●●●
【コミュニケーション機器や補助用具の展示 ～触ってみよう!体験してみよう!～】
周りの人に自分の意思を伝えたり、それを補助するための道具や機器、役立つ資料などを展示します。

—主な展示用具—

肢体不自由の方むけコミュニケーション機器、特殊操作スイッチ類、重度障害者用意思伝達装置、パソコン操作機器、操作補助用ソフト、視覚障害の方むけ機器、聴覚障害の方むけ機器、在宅用呼び出し装置、コミュニケーション機器の製作改造例など

●●●●●● <講演会> ●●●●●●
日時:平成14年2月9日(土) 午後1:00～3:00
場所:御器所ステーションビル5F大会議室タイトル:「小さなスイッチからの社会参加とその実用例」(仮称)
身体に重度の障害をもつ方にとって、社会参加とは、就業したり社会活動に参加したりするなどの大きなものではなく、「他人と関わっていく」という時点から始まります。そこで、スイッチやコミュニケーション機器利用と社会参加との結びつき、および活用の意義を、導入支援例を挙げながらコミュニケーション機器の今後のあり方を考えます。
講師:伊藤 英一氏(神奈川県総合リハビリテーションセンター リハエンジニア)
定員:200名

●●●● <コミュニケーション講座> ●●●●
【ワークショップー障害を持つ人の可能性を広げるためにー】
スイッチを利用した遊びやコミュニケーション機器の活用方法を学ぶ
●日程:平成14年2月10日(日)
●対象:スイッチを利用した遊びや機器を利用したコミュニケーションに興味のある方
●定員:入門コース・応用コースとも各30名(先着順)
【コミュニケーションエイド利用とスイッチの製作/適合講座】
スイッチの適合についての講義と製作実習
●日程:平成14年2月10日(土)
●定員:30名(先着順)
●費用:資料・材料費として2,000円

◆◆◆◆ 関連講座のご案内 ◆◆◆◆
■パソコン導入支援講座
障害を持つ人に対するパソコン導入支援方法を学ぶ
●日程:平成14年2月23日(土)
●対象:一般市民、福祉・医療関係者およびパソコンボランティア希望の方
●定員:30名(先着順)
●費用:資料代として1,000円

※講演会、講習会などの参加希望の方は、電話・FAX・電子メールで、なごや福祉用具プラザまでお問い合わせください。多数のご参加お待ちしております。



社会福祉法人 名古屋市総合リハビリテーション事業団
なごや福祉用具プラザ

〒466-0015 名古屋市昭和区御器所通3丁目12-1
御器所ステーションビル3F
TEL (052) 851-0051
FAX (052) 851-0056
電子メール nrc4@japan-net.ne.jp
ホームページ <http://www.japan-net.ne.jp/nrc/plaza/>
●営業時間/AM10:00～PM6:00
●営業日/火曜日～日曜日
●休業日/月曜日・祝日・年末年始(月曜日が、祝日にあたる日は翌日も休みになります)



この広報誌は再生紙
(古紙配合率100%)を
使用しています

暮らしほっとワーク第14号
発行日/平成13年12月15日
編集・発行/なごや福祉用具プラザ

